




Die Stadt & Du

Entdecke Wien auf
Schritt und Tritt.

Grätzl-Rallye
5. Bezirk

LÖSUNG SHEFT





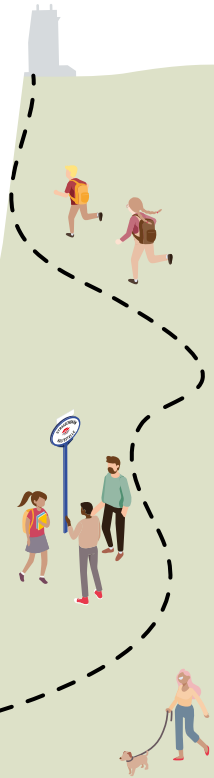
Liebe Pädagogin!
Lieber Pädagoge!

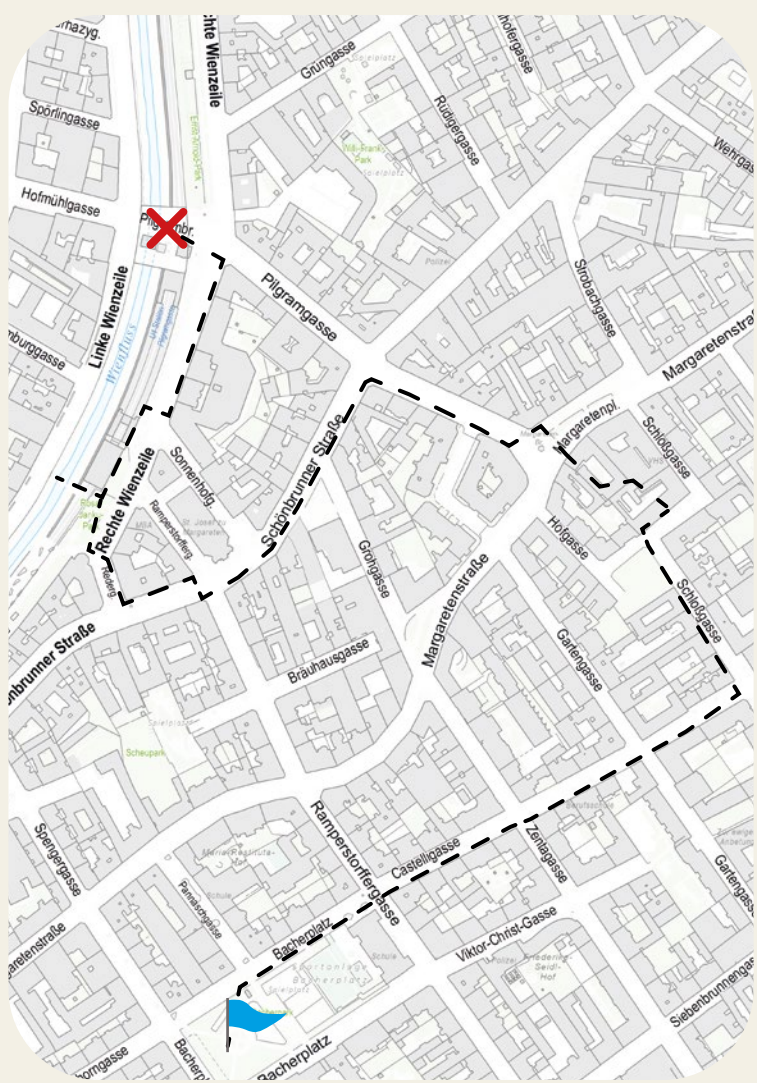
Wir freuen uns, dass Sie gemeinsam mit Ihren Kindern an der Grätzl-Rallye durch Margareten teilnehmen und sich zu Fuß auf diese Entdeckungsreise begeben. Wir wünschen Ihnen dabei viel Spaß und Erfolg! Um einen gelungenen Ablauf der Grätzl-Rallye zu garantieren, möchten wir Ihnen hier einige Infos und Tipps mit auf den Weg geben:

- Beachten Sie bitte, dass es sich bei der Grätzl-Rallye um keine geführte Tour handelt, und dass Sie entsprechend viele Begleitpersonen einplanen (mind. eine Person pro Gruppe).
- Für die Kinder gibt es ein eigenes Rätselheft. In diesem finden sie Hinweise auf den richtigen Weg durch den Bezirk und kleine Rätsel, um das Lösungswort zu knacken. Verschiedene Symbole unterstützen die Kinder dabei (s. nächste Seite).
- Im vorliegenden Lösungsheft finden Sie zusätzlich zu den Hinweisen für die Kinder auch die richtigen Antworten sowie Hintergrundinformationen. So können Sie die Kinder bei Bedarf unterstützen.

Die vollständige Route finden Sie auf untenstehender Karte.

Wir wünschen Ihnen viel Spaß beim Stadt-Entdecken!





Start:

U-Bahn-Station „Pilgramgasse“,
Ausgang „Pilgramgasse“

Anfahrt: U4, Autobus 12A, 13A, 14A



Ziel:

Bacherplatz

Abfahrt: Autobus 12A, 14A, 59A (Station „Bacherplatz“)



Dauer der Grätzl-Rallye ca. 60 Minuten



Wegbeschreibung



Die Kinder suchen einen Hinweis in der Ferne,
etwa an einer Hausfassade oder auf der gegenüber-
liegenden Straßenseite.



Die Kinder suchen einen Hinweis in ihrer Nähe, etwa
auf einem Schild oder an einer Hauswand.

1

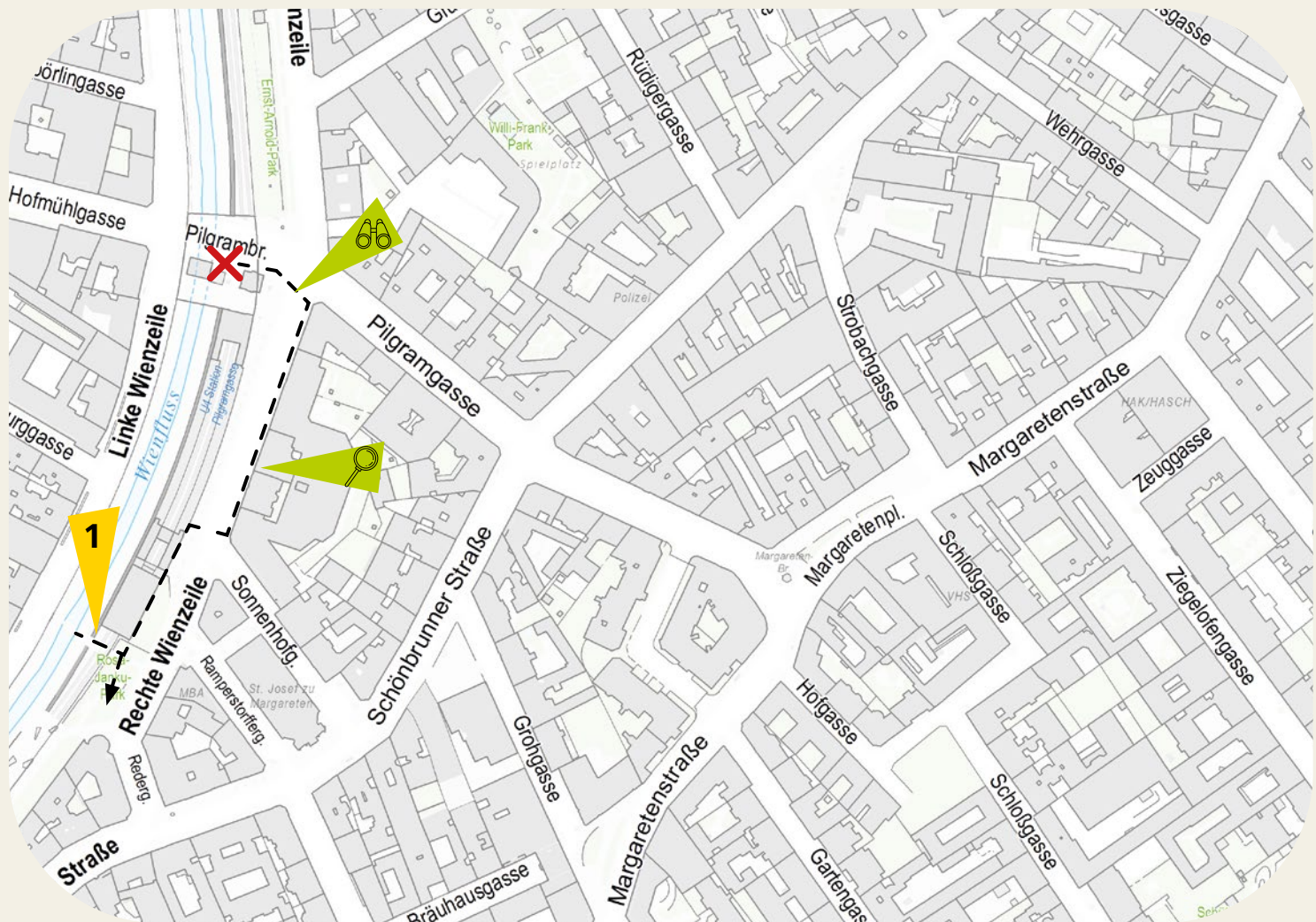
Hier müssen die Kinder eine Aufgabe lösen oder eine
kleine Übung im Stadtraum machen.



Die eingekreisten Buchstaben ergeben in der richtigen
Reihenfolge am Ende das Lösungswort.

Die weiß hinterlegten Felder beinhalten Wegbeschrei-
bungen, die auch im Kinderheft angegeben sind.

In den grün hinterlegten Feldern gibt es Hintergrund-
infos zum Erzählen.



Jörlinggasse

Hofmühlgasse

gasse

Straße

Linke Wienzeile

Rechte Wienzeile

Pilgrambr.

Sonnenhof

Wienzeile

Pilgramgasse

Schönbrunner Straße

Bräuhausgasse

Margaretenstraße

Rüdigergasse

Hofgasse

Garlgasse

Margaretenpl.

Sirobachgasse

Margaretenstraße

Schloßgasse

Schloßgasse

Wehrgasse

Zeuggasse

Ziegelofengasse

Willi-Frankl
Park
Spielplatz

St. Josef zu
Margareten

MBA

Rampartortfeg

St. Josef zu
Margareten

Margareten
Br.

VHS

MAK/HASCH

Se...



↓ Die Route startet bei der U-Bahn-Station „Pilgramgasse“, Ausgang „Pilgramgasse“. Das Gebäude auf dem Foto befindet sich rechter Hand und gibt die weitere Richtung an.



Wende dich zunächst nach rechts. Entdeckst du in der Ferne dieses Haus auf dem Foto? Daran musst du vorbei.



↓ Mit dem Zebrastreifen die Rechte Wienzeile überqueren und nach rechts abbiegen. Das gesuchte Schild befindet sich auf dem Haus mit der Nr. 97.



Halte beim Weitergehen die Augen gut offen. Wenn du an dieser Aufschrift vorbeikommst, bist du auf dem richtigen Weg.

↓ Ein Stück weiter der Rechten Wienzeile folgen, bis ein Zebrastreifen zu einer Fußgängerbrücke führt. Diesen überqueren, um die Brücke zu betreten.



Stelle dich genau in die Mitte der Brücke und mach einen großen Sprung vorwärts. Jetzt bist du mit einem Sprung nach Mariahilf gehüpft!

↓ Auf der Brücke bleiben. Hier wartet die erste Aufgabe.



Schau einmal hinunter, dann kannst du den Wienfluss sehen!

1 Aber da fährt ja noch etwas unter dir durch!
Was ist es?

~~U-Bahn (B)~~ **3**

Die Mitte der Brücke bildet die Bezirksgrenze zum 6. Bezirk. Von der Brücke aus kann man die Wiental-terrasse sehen: eine große Holzterrasse mit vielen Sitz-gelegenheiten. Passend zum Wasser wurden hier Gräser und Schilfpflanzen eingesetzt.



↓ Die Brücke wieder zurückgehen und erneut den Zebra-
streifen nehmen. Dem Straßenverlauf weiter folgen und
in die Redergasse einbiegen. Anschließend links in die
Schönbrunner Straße einbiegen und bis zum Bezirksmu-
seum gehen.



Als Nächstes geht es links in
die Straße, die so heißt wie ein
Wiener Zoo: Die Schönbrunner
Straße. Beim Bezirksmuseum er-
wartet dich das nächste Rätsel.



Schau dir hier das Wappen des
Bezirks genau an. In der Mitte
davon siehst du die Hl. Mar-
gareta. Ihr wirst du auf deiner
Route noch einmal begegnen.

2 Aber hoppla, ein Tier auf dieser Abbildung
fehlt. Welches Fabeltier ist es?

EINHORN
8

Im Mittelalter wurden dem Einhorn besondere Zauber-
kräfte zugeschrieben. Der Entdecker Marco Polo behaup-
tete, eines gesehen zu haben, dabei handelte es sich
jedoch vermutlich um ein Nashorn.

↓ Die Schönbrunner Straße nun bei der nächsten Kreuzung
überqueren.



Nun kannst du die Kirche wie
auf dem Foto aus diesem
Blickwinkel sehen.

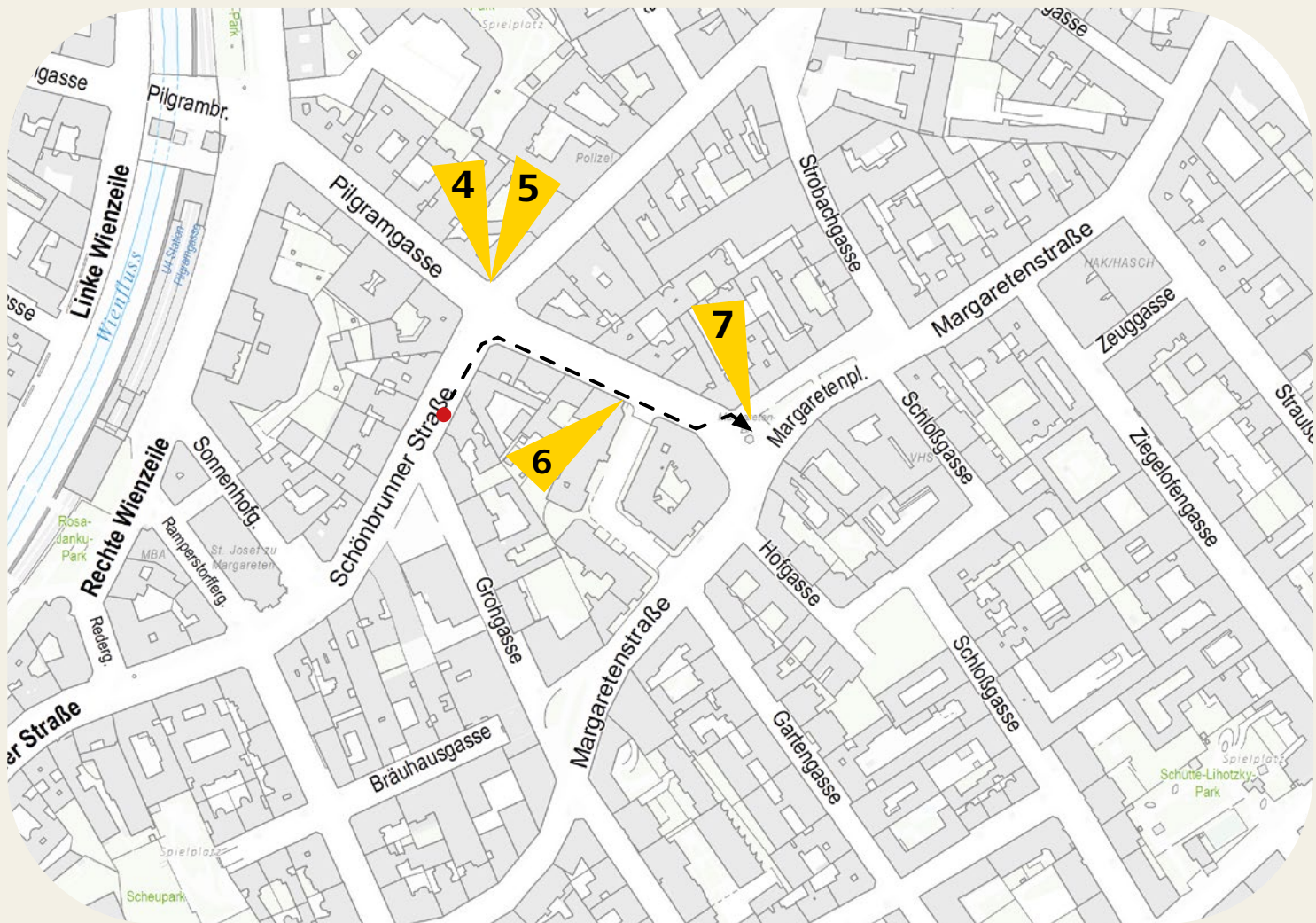
↓ Weiter dem Straßenverlauf auf der rechten Straßenseite
folgen. Das nächste Rätsel befindet sich auf der linken
Straßenseite. Es ist nicht notwendig, die Straße zu über-
queren.



Gehe immer weiter geradeaus,
bis du dieses schlossartige Haus
auf der gegenüberliegenden
Straßenseite sehen kannst.

3 In welchem Jahr wurde dieses Haus erbaut?

1 8 9 6



4 5

7

6

Pilgrambr.
Pilgramgasse

Linke Wienzeile
Wienfluss

Rechte Wienzeile
Sonnenhof
Rampersdorffg.
St. Josefs- und Margaretenkirche

Pilgramgasse

Schönbrunner Straße

Großgasse

Bräuhausgasse

Margaretenstraße

Margaretenpl.

Hölgasse

Gartengasse

Sirobachgasse

Margaretenstraße

Schloßgasse

Schloßgasse

Zeuggasse

Ziegelofengasse

Schütte-Lihotzky Park

Scheupark

MBA

Polizei

MAK/HASCH

Spielplatz

↓ Die Schönbrunner Straße immer geradeaus weiter bis zur Kreuzung Pilgramgasse gehen. Dort wartet das nächste Rätsel.



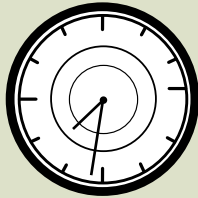
Deine Route führt dich weiter zu der Hausecke auf dem Foto. Am besten kannst du sie sehen, wenn du auf deiner Seite der Straße bleibst.

**4 Das Haus hat sogar einen Namen!
Wie heißt es?**

KRYSTALL - HOF

5 1

5 Die Uhr unter dem Dach ist schon vor langer Zeit stehen-geblieben. Welche Zeit zeigt sie an? Trage die Uhrzeiger richtig ein!

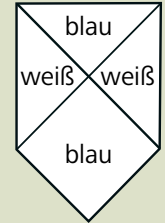


↓ Rechts abbiegen in die Pilgramgasse. Auf der rechten Straßenseite kommt bald der Margaretenhof. Das zu suchende Symbol ist beim Haupteingang zu finden.



Das ist der Margaretenhof. Das Gebäude ist ein Kulturdenkmal. Solche Denkmäler sind mit einem bestimmten Symbol gekennzeichnet. Suche nach dem Symbol am Eingang.

6 Welche Farben hat das Symbol? Schreibe die Farben in die Flächen der Abbildung.



↓ Für das nächste Rätsel einfach umdrehen. Auf der gegenüberliegenden Straßenseite kann die Statue der Hl. Margareta auf einem Brunnen entdeckt werden.



Nun triffst du die Hl. Margareta wieder. Gleich gegenüber auf einem Brunnen kannst du ihre Statue bewundern.

7 Was für ein Fabelwesen hat sich denn da um ihre Beine geschlungen?

DRACHE

4



Pilgrambr.

Linke Wienzeile

Rechte Wienzeile

Pilgramgasse

Schönbrunner Straße

Bräuhäusgasse

Margaretenstraße

Stribachgasse

Margaretenstraße

Margaretenpl.

8

Hofgasse

Gartengasse

Schloßgasse

Zeuggasse

Ziegelofengasse

Straußengasse

Schütze-Lihotzky Park

Scheupark

Rosa-Gänki-Park

Spielplatz

Spielplatz

Polizei

NAK/HASCH

Schloßgasse

Hofgasse

Schloßgasse

Spielplatz

Kro.

↓ Nun die Margaretenstraße Richtung Schlossquadrat überqueren und den Hof betreten. Der Eingang befindet sich direkt gegenüber von der Statue.



Schaue dich um und finde den Eingang, der auf dem Foto abgebildet ist.



↓ In den Hof hineingehen und links halten. Im Durchgang ist ein Spiegelkabinett.



Es erwartet dich eine besondere Überraschung. Durchquere dazu nur noch diesen Innenhof und nimm den Torbogen am Ende.



Hier kannst du deinen Körper groß und klein, dick und dünn werden lassen. Probiere es aus!



8 Wie nennt man diese Attraktion?

SPIEGELKABINETT



Die Hälfte der Route ist schon geschafft!



↓ Hier kann sich die Gruppe ruhig fünf Minuten aufhalten. Danach geht es weiter zum Ausgang.



Gehe durch den Gastgarten geradeaus hindurch zum Ausgang. Im Sommer findest du hier immer schattige Plätze!

Der allgemeine Name für solche Höfe lautet „Pawlatschenhof“. Das Wort „Pawlatsche“ kommt von dem tschechischen Wort „pavlač“ und bezeichnet einen offenen Hauseingang. In Österreich wird dieser Begriff für die umlaufenden Laubengänge der Innenhöfe benutzt.





↓ Die Schloßgasse gerade hinaufgehen bis zu dem Gebäude auf dem Foto, das sich auf Nr. 14 befindet.



9 Da schaut ein Tier mit zwei Köpfen von der Fassade herunter. Welches?

ADLER
2

Der zweiköpfige Adler, auch Doppeladler genannt, zierte zur Kaiserzeit die österreichische Flagge. Der heutige Adler ist hingegen einköpfig.

↓ Geradeaus gehen, die nächste Gasse namens Castelligasse überqueren und dann rechts in diese abbiegen. Auf der linken Straßenseite bleiben und ein längeres Stück gehen. Dabei den Blick zur hübschen Kuppel richten und im weiteren Verlauf auf der Höhe der Hausnr. 7 eine Telefonzelle begutachten.



↓ Weiter geradeaus an einer blauen Tür vorbeigehen, die sich auf Nr. 21 befindet. Danach kommt eine große Kreuzung ohne Zebrastreifen. Diese Überqueren. Gleich darauf folgt das letzte Rätsel.



Gleich nach dem Überqueren der Straße schau dich noch einmal um. Finde die chinesischen Zeichen auf dem Foto.

10 Das Foto zeigt jedoch nicht alle. Wie viele Zeichen sind insgesamt auf der Hausmauer?

9
VIER

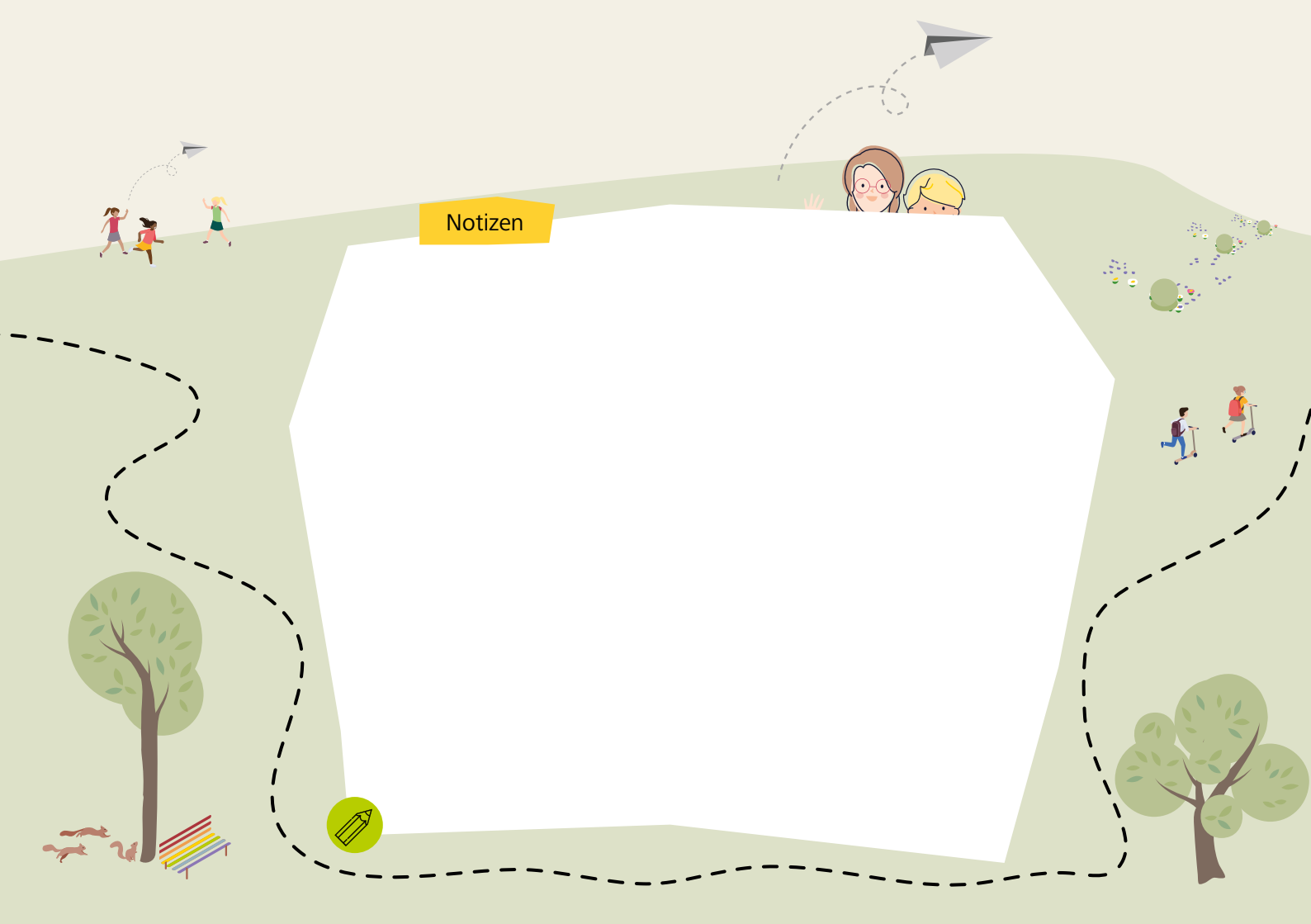
Beim Bacherpark angekommen setzen die Kinder aus ihren Rätseln nun die Buchstaben in der richtigen Reihenfolge zusammen, um das Lösungswort zu knacken.

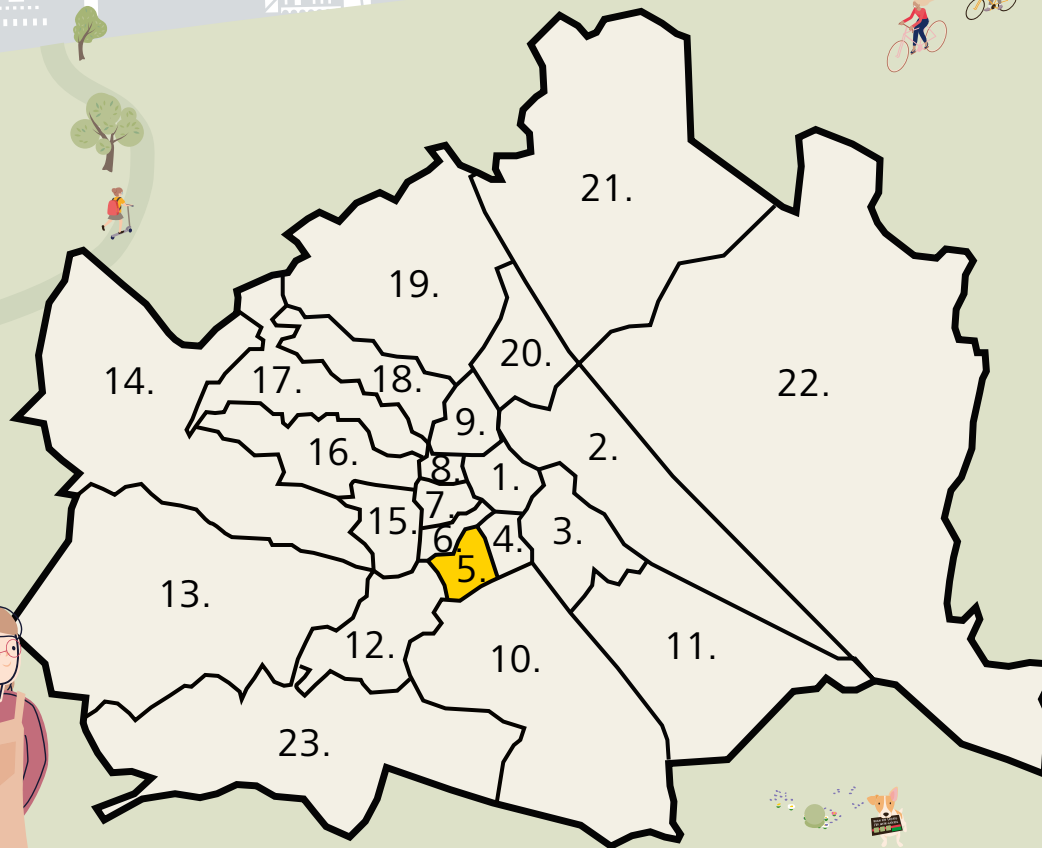
Lösungswort: Ein Drache ist ein

F A B E L T I E R

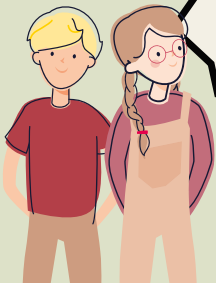


Notizen





1. Innere Stadt
2. Leopoldstadt
3. Landstraße
4. Wieden
5. Margareten
6. Mariahilf
7. Neubau
8. Josefstadt
9. Alsergrund
10. Favoriten
11. Simmering
12. Meidling
13. Hietzing
14. Penzing
15. Rudolfsheim-Fünfhaus
16. Ottakring
17. Hernals
18. Währing
19. Döbling
20. Brigittenau
21. Floridsdorf
22. Donaustadt
23. Liesing



Gratulation!

Gemeinsam mit Ihren Kindern haben Sie den Weg durch Ihr Grätzl gefunden. Wir hoffen, die Grätzl-Rallye war lustig und lehrreich zugleich und die Kinder und Sie konnten viele neue Wege und Plätze entdecken.

Über Fotos, Zeichnungen und Berichte zur Grätzl-Rallye freuen wir uns sehr.

Ebenso freuen wir uns über Ihr Feedback. Bitte senden Sie uns dazu einfach ein E-Mail an **office@mobilitaetsagentur.at**.

Noch mehr Angebote, die Stadt auf Schritt und Tritt mit Kindern zu entdecken, finden Sie auf **www.diestadtunddu.at**.

Wir wünschen viel Spaß!

Impressum:

Medieninhaber & Herausgeber:
Mobilitätsagentur Wien GmbH,
Große Sperlgasse 4, 1020 Wien

Illustrationen:
BUERO.BAND

Route & Gestaltung:
DIE BIBLIOTHEKARE

