

# Die Stadt & Du

Entdecke Wien auf  
Schritt und Tritt.

Grätzl-Rallye  
1. Bezirk

Entdecker:innen  
auf Tour



**Lösungsheft** mit Infos  
zur **Barrierefreiheit** &  
weitere Materialien



zur Webseite

Liebe Grätzl-Entdeckerin!  
Lieber Grätzl-Entdecker!

Heute gehen wir zusammen im Bezirk Innere Stadt auf Entdeckungstour. Auf dem Weg gibt es spannende Rätsel zu lösen! Lies die Beschreibung des Weges genau und schau die Bilder gut an. Sie zeigen dir den Weg. Diese Symbole helfen dir, das Lösungswort zu finden:

-  Beim gelben Kreis mit Fragezeichen musst du ein Rätsel lösen. Hier sammelst du Buchstaben für das Lösungswort.
-  Das rote Feld mit Kreis zeigt dir einen Buchstaben für das Lösungswort. Die Zahl im roten Feld zeigt dir, wo du den Buchstaben im Lösungswort hinschreiben musst. Das Lösungswort findest du am Schluss des Heftes. Schreibe die Buchstaben an die richtige Stelle. Dann hast du das Lösungswort.

Eines noch: Pass auf, wenn du über Straßen gehst! Achte auf Straßenbahnen, Busse, Autos, Motorräder, Scooter, Fahrräder, Fußgängerinnen und Fußgänger.

Alles klar? Los gehts!



Hurra, nun geht es endlich los!

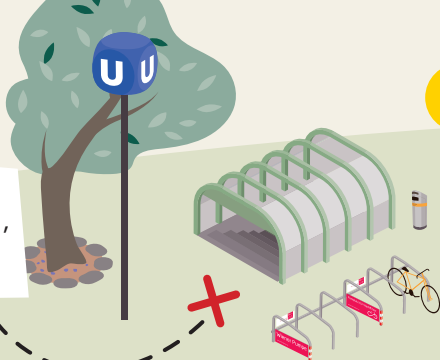
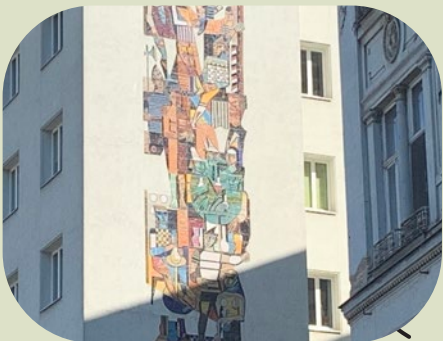
Deine Route startet bei der U-Bahn-Station „Schwedenplatz“, Ausgang „Rotenturmstraße“.

Suche das Wandbild auf dem Bild unten und gehe hin.

Biege rechts in die Straße ab. Gehe geradeaus bis zu einer Stiege.

Bei der Stiege ist rechts eine Tafel. Wie viele blaue Teile sind auf der Tafel?

- 1 (R)
- 4 (G)
- 7 (P)



?

4

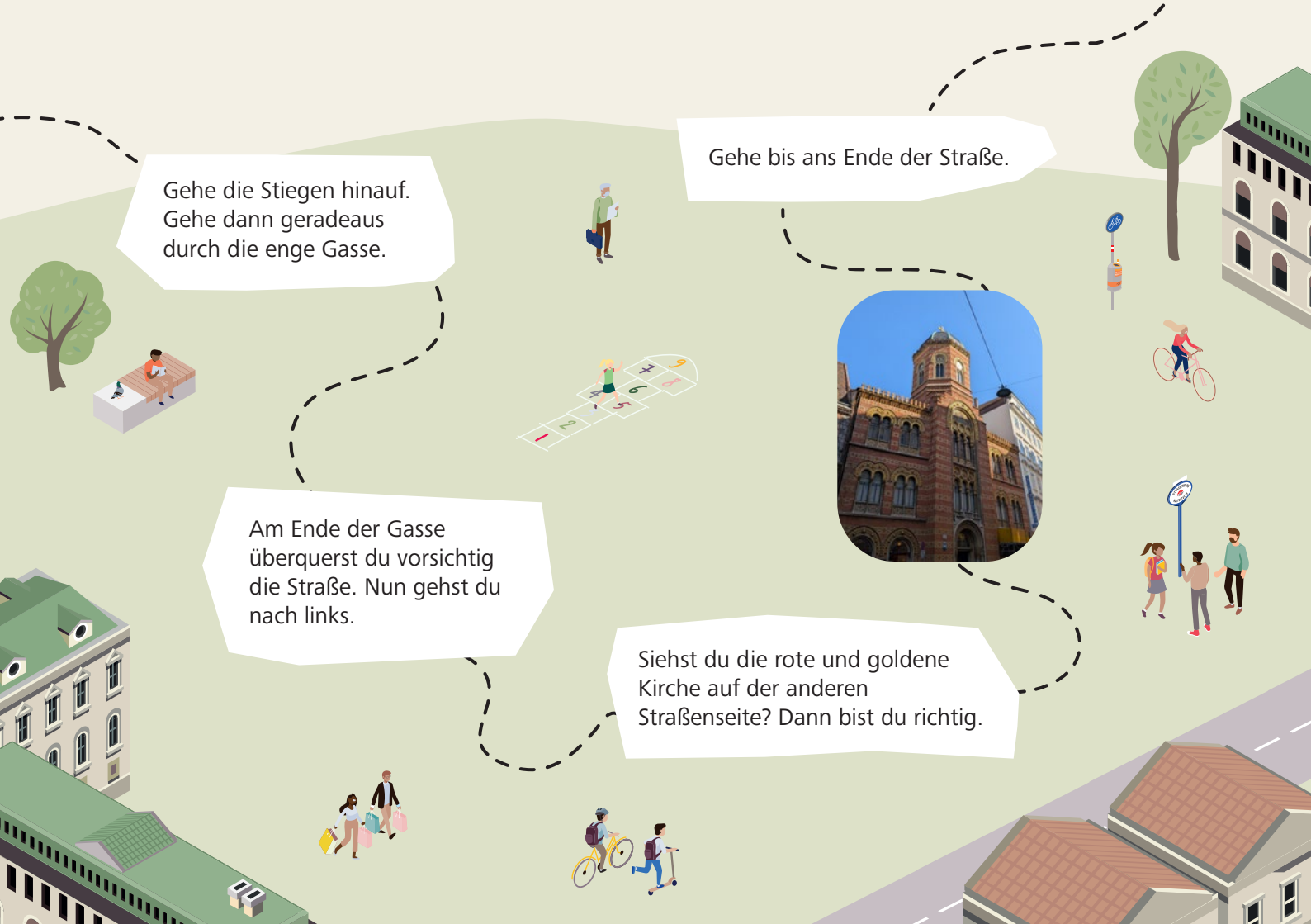


Gehe die Stiegen hinauf.  
Gehe dann geradeaus  
durch die enge Gasse.

Gehe bis ans Ende der Straße.

Am Ende der Gasse  
überquerst du vorsichtig  
die Straße. Nun gehst du  
nach links.

Siehst du die rote und goldene  
Kirche auf der anderen  
Straßenseite? Dann bist du richtig.



Gehe nach rechts. Siehst du das Haus auf dem Bild unten?  
Gehe hin.



Gehe bis zu dem großen schwarzen Schlüssel.  
Biege dort links ab.



Suche das Schild unten.  
Es befindet sich an der Hausmauer.

Barrierefreier  
Zugang 10m



Folge dem Pfeil. Nach ein paar Metern macht die Straße eine Kurve nach rechts. Folge der Straße.



Am Ende der Straße ist links ein Platz. Suche dort die zwei Brunnen an der Hausmauer.



?

Was trägt die Kuh auf der Nase?

- Horn (E)
- Blume (P)
- Brille (I)

2

Schaue dir die Häuser auf der anderen Straßenseite gut an. Finde die lustige Wandmalerei mit einer Kuh!



?

Gehe zum ersten Brunnen und schaue dir unten die Tiere an. Welches Tier findest du dort?

- Schildkröte (S)
- Ente (Z)
- Schwan (A)

10

Gehe nun zum zweiten Brunnen. Biege dann rechts ab. Bleibe auf der rechten Straßenseite!



Gehe weiter. Nimm die nächste Gasse links.  
Der Name der Gasse ist auch eine Zutat für die Salatsauce.



?

Wie heißt die Gasse?

—    —    — G A S S E



Gehe hier nach rechts.  
In der Ferne kannst du die Fiaker sehen.



Folge dem Pfeil auf dem Schild.  
Gehe bis zum Ende der Gasse.



Gehe bis zum Ende der Gasse.  
Suche am Haus gegenüber das Schild auf dem Bild rechts.  
Pass auf beim Überqueren der Straße!



Gehe zu den Fiakern.  
Du bist jetzt beim Stephansdom.



Gehe am Dom entlang nach vorne zum großen Eingang.

Findest du neben dem Eingang den Kreis in der Mauer?  
Man sieht ihn kaum.



?

Was konnte man mit dem Kreis nachmessen?

- Brotlaib (N)
- Pizza (E)
- Donut (S)

3

Früher konnten die Menschen mit dem Kreis den Einkauf vom Markt abmessen. Die Menschen wussten dann, ob sie nicht zu wenig bekommen hatten.





Gehe zu dem Haus auf dem nächsten Bild.



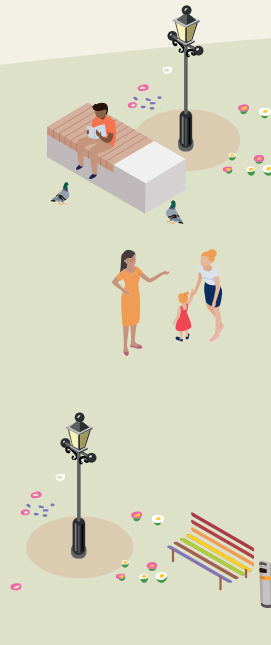
Biege dann rechts ab.  
Gehe geradeaus bis zum Ende der Gasse.  
Gegenüber siehst du eine berühmte Uhr, die Ankeruhr.



Gehe dort durch den überdachten Durchgang.  
Nach dem Brunnen biegst du links ab.

Überquere die kleine Straße. Gehe durch die schmale Gasse am Bild rechts.

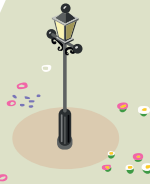
Hey, du hast jetzt schon mehr als die Hälfte der Route geschafft!





Gehe gleich links die Straße entlang.  
Du kommst zu einem Museum.

Gehe bis zum Ende der Straße.  
Nimm dann die Straße gegenüber.  
Pass gut auf beim Überqueren der  
Straße!



Gehe beim Museum durch den schmalen  
Durchgang. Dann biegst du rechts ab.

?

Wie heißt das Museum?

\_\_\_\_\_ M U S E U M

7



Gehe bis zum Ende der Gasse.  
Dort biegest du rechts ab.

Gehe vor bis zur Straße.  
Bleibe dort stehen.  
Schau dir das Haus auf  
der anderen Straßenseite  
an.

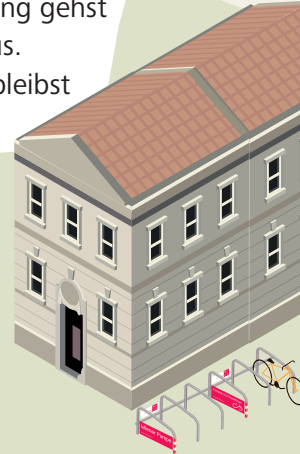
Nach dem Durchgang gehst  
du weiter geradeaus.  
Beim dritten Haus bleibst  
du stehen.

Biege links in den  
Durchgang ein und  
gehe bis zum Ende.

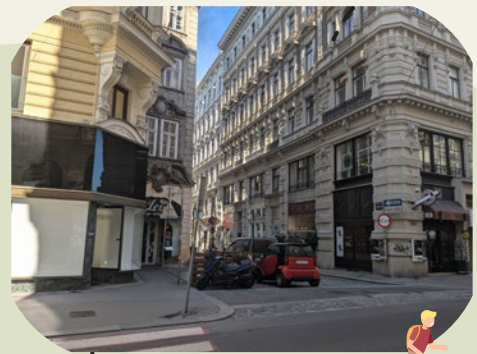
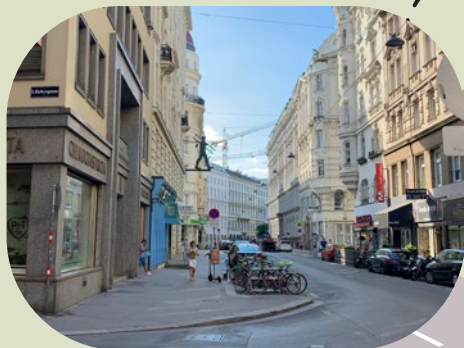
? Schau dir aus der Ferne  
das Schild rechts an.  
Wie heißt das Haus?

A \_ T \_ \_  
\_ H \_ \_ \_

8



Schau in die Ferne.  
Wer geht da in der Luft?



Überquere die Straße  
und gehe geradeaus.

Siehst du ihn?  
Er ist schwarz und trägt eine Leiter.



Gehe weiter, bis rechts von dir  
ein Zebrastreifen ist.

- ?
- Wer ist es?
- Rauchfangkehrer (R)
  - Maler (L)
  - Feuerwehrmann (K)



Gehe weiter, bis du zu einer Kirche kommst.



?

Wie viele Stufen sind es?

- 30 (U)
- 40 (E)
- 50 (L)

11

Links von dem Haus ist eine Treppe.  
Gehe die Treppe hinunter.  
Zähle dabei die Stufen.

?

Wo sitzen die drei Personen?

- Auto (R)
- Boot (T)
- Kutsche (E)

6

Schau das Haus vor dir an.  
Siehst du die schwarze  
Statue mit den drei Personen?

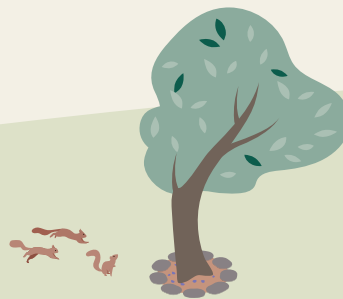


Du siehst einen Brunnen.  
Gehe links am Brunnen vorbei.  
Überquere die Straße vor dir.



Gehe weiter geradeaus, bis du  
einen Park siehst.

Gehe geradeaus.  
Wenn du an einer Schule  
vorbeikommst, bist du richtig.



Bravo! Du hast den Spielplatz im Hermann-Gmeiner-Park erreicht. Nun musst du nur noch das Lösungswort finden. Notiere die Buchstaben aus deinem Rätselheft in der richtigen Reihenfolge.



Wie lautet das Lösungswort?

Rund um die Innere Stadt ist die

1 2 3 4 5 6 7 8 9 10 11

S

Hol dir im Sammelalbum in der Kinderaktiv-App von WIENXTRA einen digitalen Sticker für das Lösungswort dieser Grätzl-Rallye.






## Gratulation!

Auf Schritt und Tritt hast du heute dein Grätzl erkundet. Wir hoffen, du hast viele neue Wege und Plätze entdeckt und eine Menge Spaß gehabt.



zur Webseite



Möchtest du noch mehr Grätzl kennenlernen? Hier findest du Grätzl-Rallyes für alle 23 Wiener Bezirke, Lösungshefte mit Infos zur Barrierefreiheit & weitere Materialien.

**Viel Spaß beim Entdecken der Stadt!**

### Impressum:

Medieninhaber & Herausgeber: Mobilitätsagentur Wien GmbH,  
Große Spergasse 4, 1020 Wien

Illustrationen: Büro Band Werbe GmbH

Route & Gestaltung: die BIBLIOTHEKARE

Inhaltliche Überarbeitung: Magdalena Emprechtlinger

Grafische Überarbeitung: Stefanie Wagner



Für diese Grätzl-Rallye gibt es den „Die Stadt & Du“-Sticker in der Kinderaktiv-App.  
Gib das Lösungswort in der Kinderaktiv-App ein und erhalte den Sticker!