

Die Stadt & Du

Entdecke Wien auf
Schritt und Tritt.

Grätzl-Rallye
4. Bezirk

Entdecker:innen
auf Tour



Lösungsheft mit Infos
zur **Barrierefreiheit** &
weitere Materialien



zur Webseite

Liebe Grätzl-Entdeckerin!
Lieber Grätzl-Entdecker!

Heute gehen wir zusammen im Bezirk Wieden auf Entdeckungstour. Auf dem Weg gibt es spannende Rätsel zu lösen! Lies die Beschreibung des Weges genau und schaue die Bilder gut an. Sie zeigen dir den Weg. Diese Symbole helfen dir, das Lösungswort zu finden:

-  Beim gelben Kreis mit Fragezeichen musst du ein Rätsel lösen. Hier sammelst du Buchstaben für das Lösungswort.
-  Das rote Feld mit Kreis zeigt dir einen Buchstaben für das Lösungswort. Die Zahl im roten Feld zeigt dir, wo du den Buchstaben im Lösungswort hinschreiben musst. Das Lösungswort findest du am Schluss des Heftes. Schreibe die Buchstaben an die richtige Stelle. Dann hast du das Lösungswort.

Eines noch: Pass auf, wenn du über Straßen gehst! Achte auf Straßenbahnen, Busse, Autos, Motorräder, Scooter, Fahrräder, Fußgängerinnen und Fußgänger.

Alles klar? Los gehts!





Hurra, nun geht es endlich los!

Deine Route startet bei der U-Bahn-Station „Kettenbrückengasse“, Ausgang „Kettenbrückengasse“.

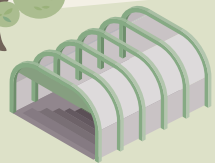
?

Diese Station gehört zur U-Bahn-Linie U4. Welche Farbe hat die Linie?

- Orange (G)
- Rot (A)
- Grün (P)

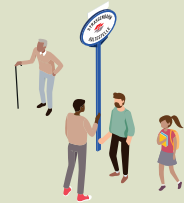


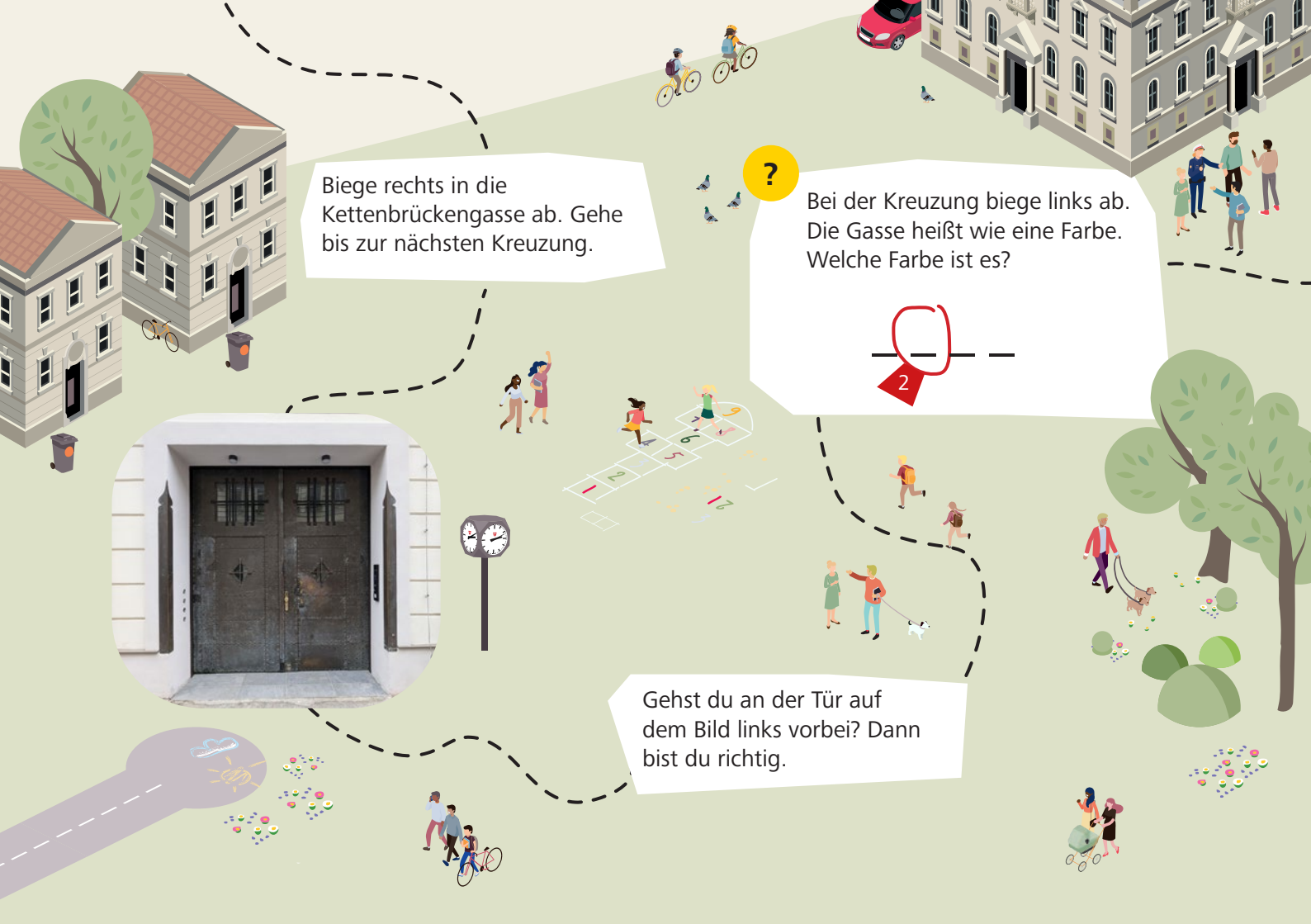
1



Gehe nach links. Gehe wieder über den Zebrastreifen.

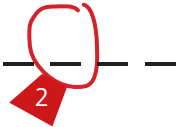
Gehe nach rechts. Überquere die Straße vor dir beim Zebrastreifen.





Biege rechts in die Kettenbrückengasse ab. Gehe bis zur nächsten Kreuzung.

Bei der Kreuzung biege links ab. Die Gasse heißt wie eine Farbe. Welche Farbe ist es?



Gehst du an der Tür auf dem Bild links vorbei? Dann bist du richtig.

Gehe weiter. Du kommst zu einem Zaun.

Suche den Durchgang auf dem Bild. Gehe hinein.



?

Hier siehst du das Haus auf dem Bild oben. Es ist eine alte Mühle. Wie heißt sie? Schau die Schilder an.

Gehe durch das Tor. Gehe an der Mühle vorbei.

 MÜHLE
5



Am Ende des Durchgangs ist eine Tür. Gehe durch diese Tür.

Gehe vorsichtig über die Straße und nach links weiter.

Biege dann rechts in die Mühlgasse ein. Gehe bis zur nächsten Kreuzung.

Suche das Haus mit den bunten Streifen auf dem Bild unten.

? Eine Farbe vom Regenbogen fehlt auf dem Foto. Welche ist es?

6



Überquere die Straße vor dir am
Zebrastreifen.



Biege rechts in die
Preßgasse ab.

Suche einen versteckten
Hof. Der Eingang ist bei
der Hausnummer 24.

?

Der Gartenhof heißt

10 QU R

Hast du den Eingang gefunden?
Wie heißt der Hof?



Gehe in den Hof. Folge dem Weg.



Gehe bis zu einem grünen Schild. Es steht neben dem Weg.



Gehe zurück zum Weg. Folge dem Weg bis zu einem Ausgang.



Schaue in die Telefonzelle. Was gibt es dort?

- Brot (R)
- Bücher (D)
- Kleidung (B)

13



Schaue dich um. Findest du die alte Telefonzelle?



Gehe durch den Ausgang.
Du bist jetzt auf der
Margaretenstraße.

Bei der nächsten Kreuzung biegst du
rechts ab. Gehe bis zum nächsten
Zebrastrifen.

Siehst du das Haus mit
den vielen neuen Fenstern
auf dem nächsten Foto?
In diese Richtung musst du
gehen.



Drehe dich nach rechts.
Überquere die Straße.
Gehe geradeaus weiter.

Überquere vorsichtig die nächste
Gasse! Gehe weiter bis zur
Kreuzung vor dem Haus.

Hey, du hast jetzt schon
mehr als die Hälfte
der Route geschafft!



Überquere die Kreuzung.
Nimm dafür die zwei
Zebrastreifen auf dem Bild
unten.



Gehe geradeaus weiter. Neben
dir ist ein Radweg.



Biege bei der nächsten Gasse
links ab. Du bist jetzt in einer
Wohnstraße. Pass trotzdem
auf Autos und Fahrräder auf!



Wie viele Fische sind es?

- 3 (S)
- 4 (E)
- 5 (L)

Gehe bis zu einem Brunnen.
Auf dem Brunnen sind zwei
Figuren. Unter den Figuren
sind Fische.



12



Gehe am Brunnen vorbei. Gehe auf der rechten Straßenseite geradeaus weiter.

Gehe bis zum Ende der Straße. Siehst du die goldene Kugel auf dem Haus vor dir?

?

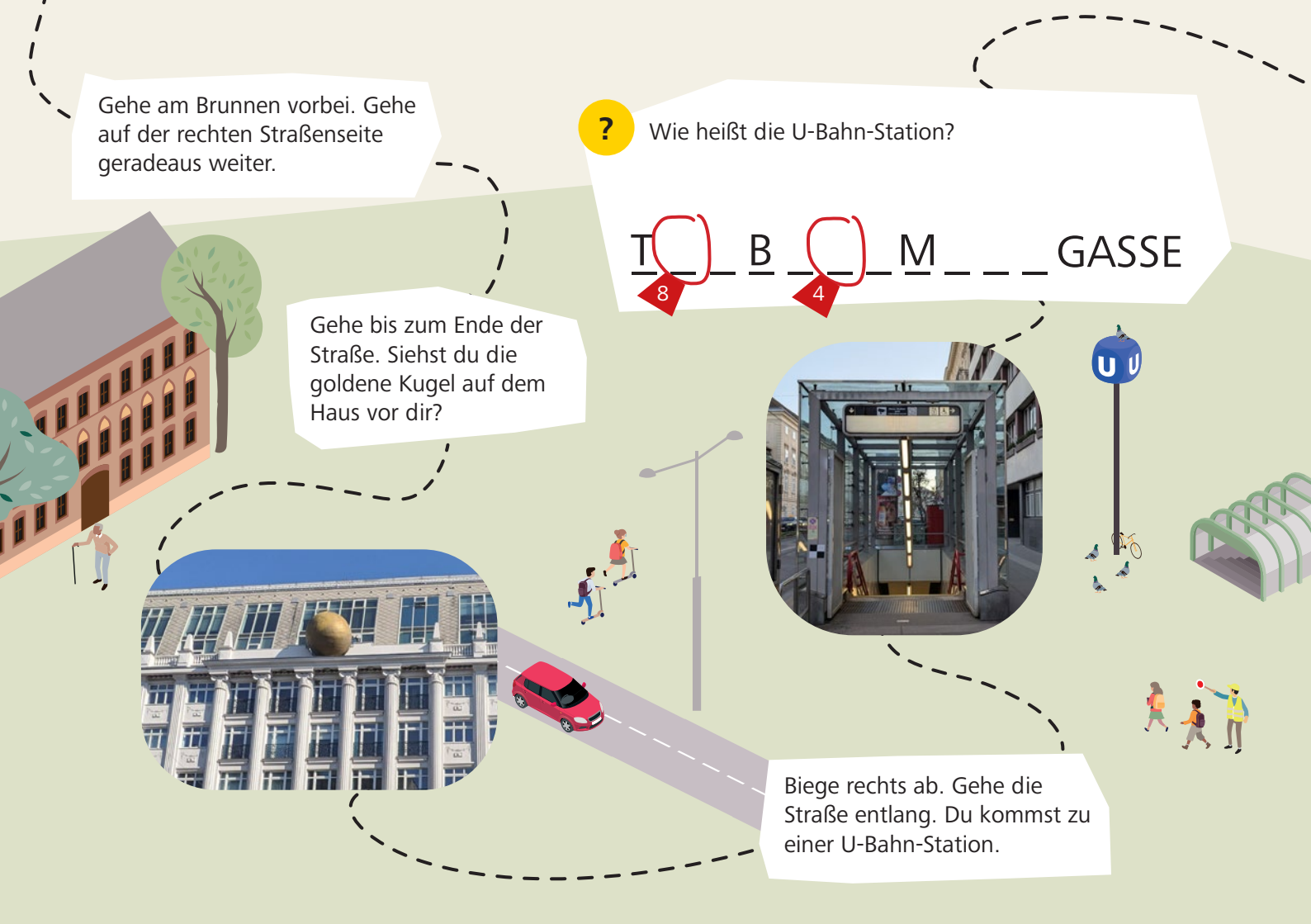
Wie heißt die U-Bahn-Station?

T B M _ _ _ GASSE

8 4



Biege rechts ab. Gehe die Straße entlang. Du kommst zu einer U-Bahn-Station.



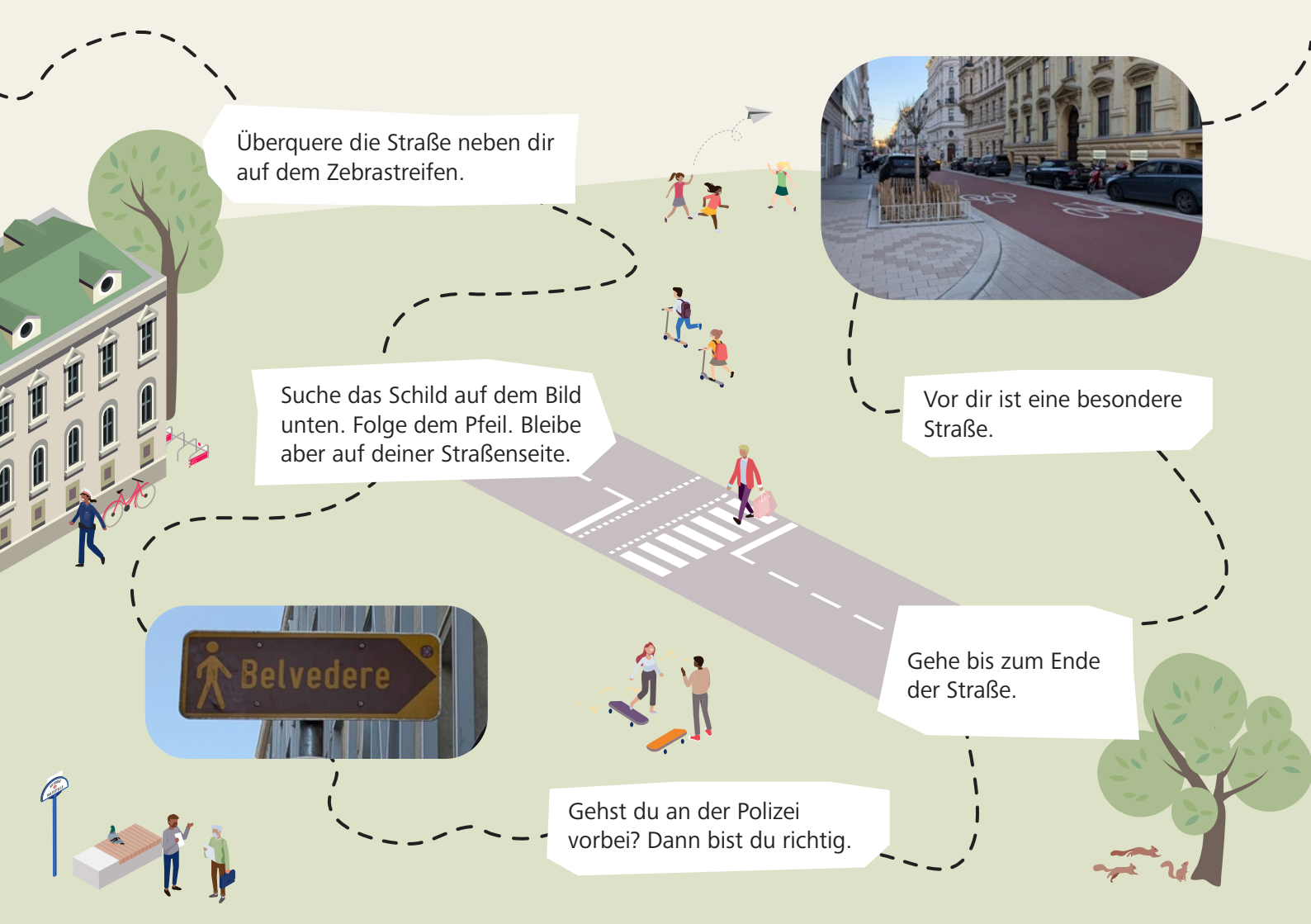
Überquere die Straße neben dir auf dem Zebrastreifen.

Suche das Schild auf dem Bild unten. Folge dem Pfeil. Bleibe aber auf deiner Straßenseite.

Vor dir ist eine besondere Straße.

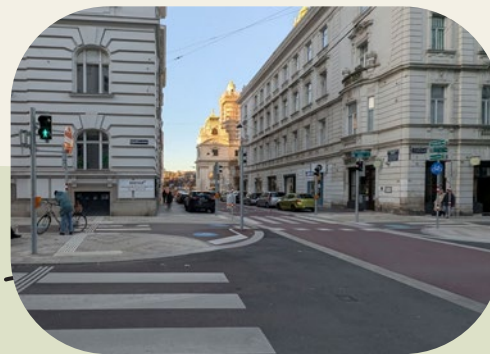
Gehe bis zum Ende der Straße.

Gehst du an der Polizei vorbei? Dann bist du richtig.



Es ist eine Fahrradstraße. Hier haben Fahrräder Vorrang. Autos müssen hier ganz langsam fahren.

Biege vorsichtig nach links ab! Gehe die Straße entlang. Du kommst zu einer grünen Tür. Auf der Tür ist ein Schild.



Überquere die Straße vor dir auf dem Zebrastreifen. Gehe gradeaus weiter. Du siehst rechts eine Kirche.

Gehe weiter bis zur nächsten Kreuzung.



?

Schauen die Wörter unten an. Welches Wort siehst du auch auf dem Schild?

- ΑΥΣΤΡΙΑ (A)
- ΕΛΛΑΔΟΣ (I)
- ΒΟΥΛΓΑΡΙΑΣ (E)

Suche das Haus auf dem Foto unten und gehe hin.

Gehe zur Kirche.
Überquere die Straße bei
einem Zebrastreifen.



Du kommst zu einem großen
Platz. Hier steht die Karlskirche.
Gehe zur Vorderseite der Kirche.

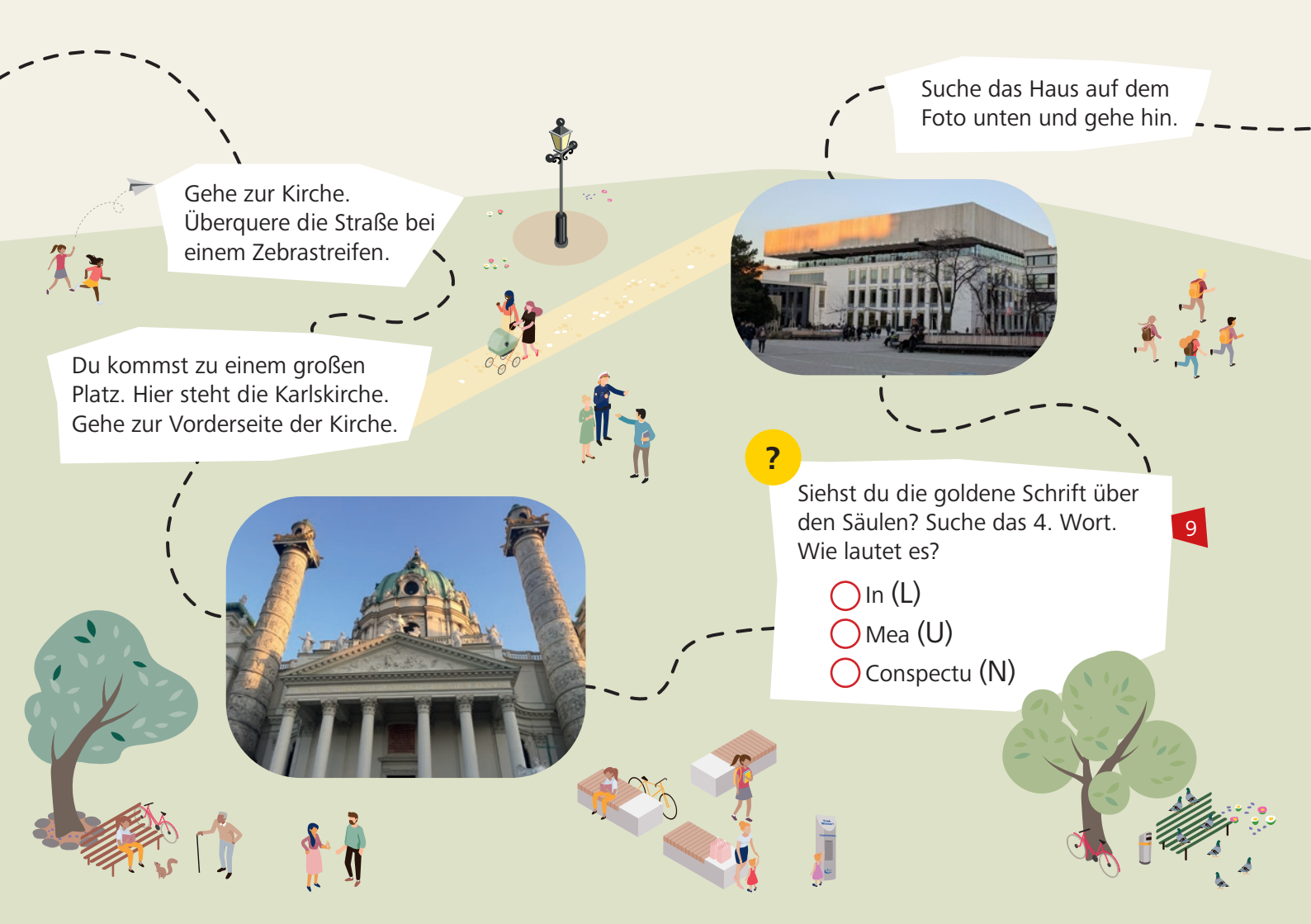


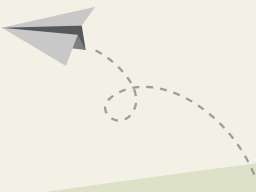
?

Siehst du die goldene Schrift über
den Säulen? Suche das 4. Wort.
Wie lautet es?

- In (L)
- Mea (U)
- Conspectu (N)

9





Bravo! Du hast den Weg zum Wien Museum gefunden! Nun musst du nur noch das Lösungswort finden. Notiere alle Buchstaben aus deinem Rätselheft in der richtigen Reihenfolge!



Maria Benke (Entwurf), Walskulptur, 1951,
Foto: Birgit und Peter Kainz, Wien Museum.

Wie lautet das Lösungswort?

Eine besondere Attraktion im Wien Museum ist der

1 2 **A** 4 5 6 **W** 8 9 10 **O** 12 13 14

Hol dir im Sammelalbum in der Kinderaktiv-App von WIENXTRA einen digitalen Sticker für das Lösungswort dieser Grätzl-Rallye.






Gratulation!

Auf Schritt und Tritt hast du heute dein Grätzl erkundet. Wir hoffen, du hast viele neue Wege und Plätze entdeckt und eine Menge Spaß gehabt.



zur Webseite



Möchtest du noch mehr Grätzl kennenlernen? Hier findest du Grätzl-Rallyes für alle 23 Wiener Bezirke, Lösungshefte mit Infos zur Barrierefreiheit & weitere Materialien.

Viel Spaß beim Entdecken der Stadt!

Impressum:

Medieninhaber & Herausgeber: Mobilitätsagentur Wien GmbH,
Große Spergasse 4, 1020 Wien

Illustrationen: Büro Band Werbe GmbH

Route & Gestaltung: die BIBLIOTHEKARE

Inhaltliche Überarbeitung: Magdalena Emprechtlinger

Grafische Überarbeitung: Stefanie Wagner



Für diese Grätzl-Rallye gibt es den „Die Stadt & Du“-Sticker in der Kinderaktiv-App.
Gib das Lösungswort in der Kinderaktiv-App ein und erhalte den Sticker!