

Die Stadt & Du

Entdecke Wien auf
Schritt und Tritt.

Grätzl-Rallye
7. Bezirk



Entdecker:innen
auf Tour





Liebe Grätzl-Entdeckerin!
Lieber Grätzl-Entdecker!

Heute gehen wir zusammen im Bezirk Neubau auf Entdeckungstour. Auf dem Weg gibt es spannende Rätsel zu lösen! Lies die Beschreibung des Weges genau und schaue die Bilder gut an. Sie zeigen dir den Weg. Diese Symbole helfen dir, das Lösungswort zu finden:

-  Beim gelben Kreis mit Fragezeichen musst du ein Rätsel lösen. Hier sammelst du Buchstaben für das Lösungswort.
-  Das rote Feld mit Kreis zeigt dir einen Buchstaben für das Lösungswort. Die Zahl im roten Feld zeigt dir, wo du den Buchstaben im Lösungswort hinschreiben musst. Das Lösungswort findest du am Schluss des Heftes. Schreibe die Buchstaben an die richtige Stelle. Dann hast du das Lösungswort.

Eines noch: Pass auf, wenn du über Straßen gehst! Achte auf Straßenbahnen, Busse, Autos, Motorräder, Scooter, Fahrräder, Fußgängerinnen und Fußgänger.

Alles klar? Los gehts!



Hurra, nun geht es endlich los!

Du startest an der Kreuzung Mariahilfer Straße/Andreasgasse, gleich bei der U-Bahn-Station „Zieglergasse“.

U U



?

Wie heißt dieses Museum?

7

Ö

12

Wien



Suche die Gasse auf dem Bild.

Gehe die Gasse entlang. Auf der linken Seite siehst du ein Museum.

Suche das Tor zum Park auf der anderen Straßenseite.
Gehe vorsichtig hin!



Verlasse den Park durch das Tor links vom Bild auf der Wand.

?

Was findest du am öftesten auf dem Bild?

- Donut (E)
- Flugzeug (N)
- Hamburger (I)

3

Gehe in den Park.
Suche das Bild auf der Wand.





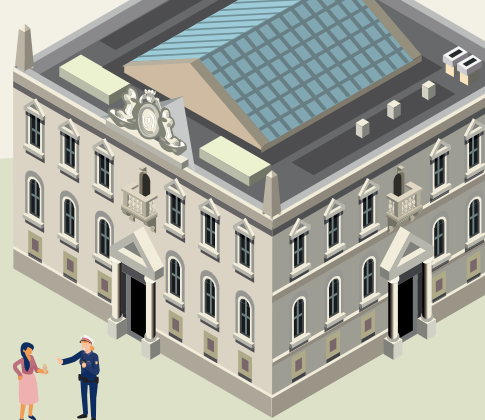
Suche das Ding auf dem nächsten Bild. Es ist ganz in deiner Nähe.

Gehe die Stufen hinunter.

Du bist in einer Begegnungszone. Du darfst hier auch auf der Straße gehen. Pass gut auf: Autos, Busse oder Fahrräder dürfen in dieser Straße auch fahren!

Gehe geradeaus, bis du zu dem Schild rechts kommst.





? Womit kann man sich hier an heißen Tagen abkühlen?

- Wasser (E)
- Eis (P)
- Konfetti (S)

10

? Welche Farbe fehlt auf dem Bild?

6



Gehe nach links. Gehe bis zur nächsten Kreuzung.



Suche die Bank auf dem nächsten Bild.



Gehe in die Gasse hinter der Bank. Gehe bis zur nächsten Kreuzung.



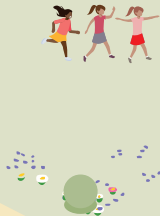
Überquere die Straße und gehe dann links.



Wie heißt die Straße?
Welches Wort ist im Namen?

- Stern (L)
- Sonne (B)
- Mond (K)

Gehe bis zur nächsten Kreuzung. Hier nimmst du die Straße rechts. Du siehst sie auf dem Bild.

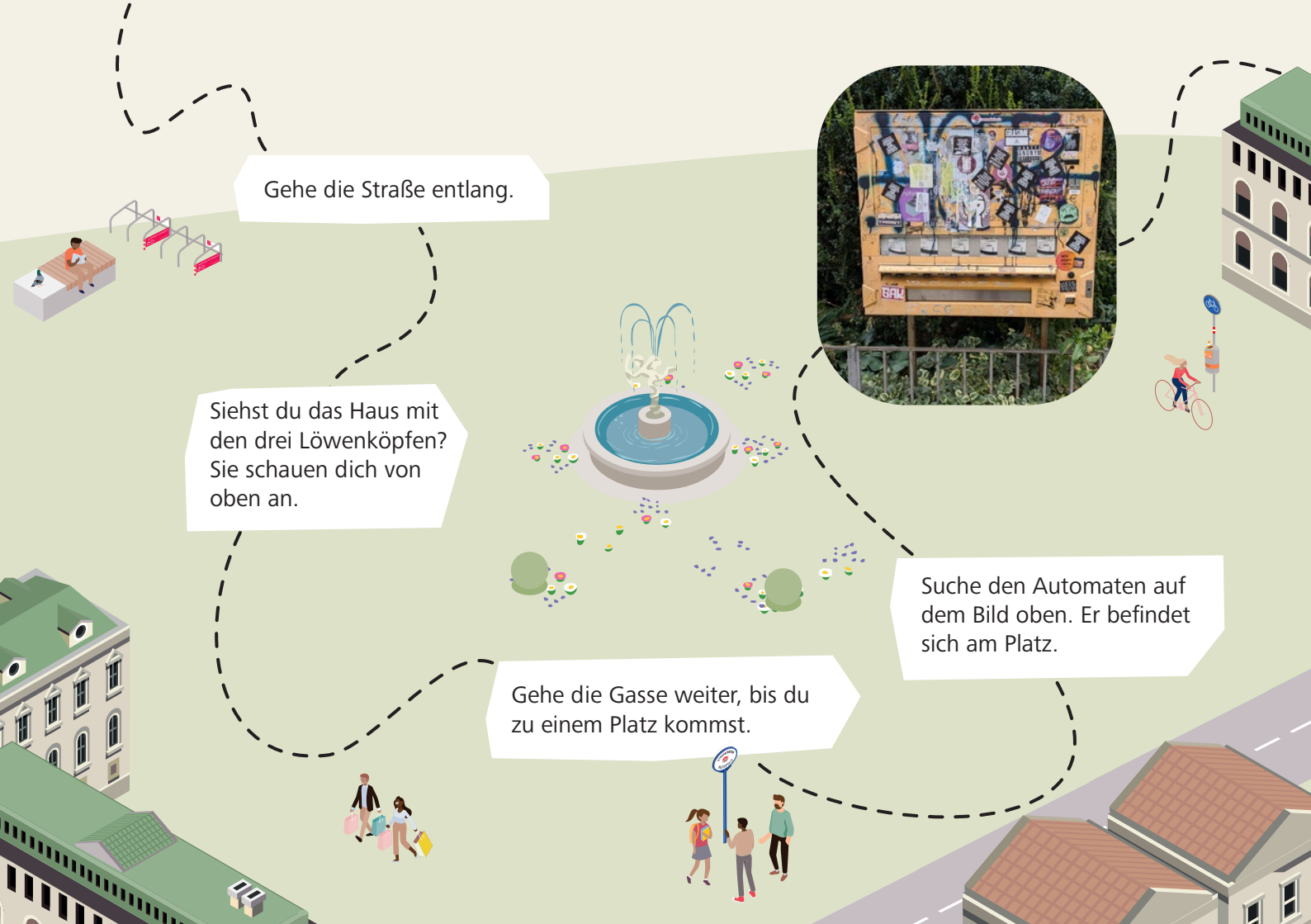


Gehe die Straße entlang.

Siehst du das Haus mit
den drei Löwenköpfen?
Sie schauen dich von
oben an.

Gehe die Gasse weiter, bis du
zu einem Platz kommst.

Suche den Automaten auf
dem Bild oben. Er befindet
sich am Platz.



?

Was kann man hier kaufen?

- Getränke (R)
- Kaugummi (A)
- Fahrradschlauch (S)



Jetzt gehst du nach rechts.
Überquere die Straße am
Zebrastrreifen.



Suche nun diese Ampel.
Gehe zur Ampel und
überquere die Straße.

Schaue dir das Bild von
der Ampel genau an.



Gehe geradeaus. Auf der linken Seite kommt ein Tor zu einem Park. Gehe in den Park.

Gehe immer geradeaus bis zur nächsten Haltestelle der Straßenbahn. Du musst dafür vorsichtig zwei Straßen überqueren!



?

Schau dich im Park gut um. Was kann man hier NICHT machen?

- Basketball spielen (N)
- Schaukeln (P)
- Volleyball spielen (D)

Gehe zurück zum Tor. Verlasse den Park und biege nach links ab.

Hey, du hast jetzt schon mehr als die Hälfte der Route geschafft!



4





Schaue dir nun die Haltestelle gut an.

?

Was befindet sich am Dach der Haltestelle?

- Laterne (E)
- Pflanzen (U)
- Solaranlage (T)

Gehe die Gasse hinunter, bis du zu einem kleinen Platz kommst.

Gehe an der Haltestelle vorbei. Biege die nächste Gasse links ab.

Das nächste Bild ist leider ganz verschwommen. Was ist das?
Schau dich am Platz um.



Siehst du das grüne Haus auf der anderen Straßenseite?

Biege hier rechts ab.
Gehe weiter bis zu einer großen Kreuzung.

Gehe geradeaus weiter bis zum Ende der Gasse.

?

Was ist das?

— R — N — —
11





Gehe über den
Zebrastreifen zu dem
grünen Haus.



Oben gehst du nach links.
Du kommst zu einer großen
Treppe. Gehe die Treppe
hinunter.

Was ist das Besondere an
dem Haus? Finde es
heraus.



Gehe ein Stück. Siehst du
die kleine Brücke auf dem
Bild? Gehe die Stiegen hinauf.



?

Es ist das ...

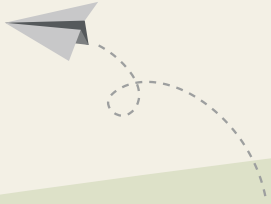
- kleinste Haus in Wien (E)
- schönste Haus in Wien (I)
- älteste Haus in Wien (L)

Gehe nun nach rechts.
Die Straße geht leicht
bergauf.



5





Bravo! Du hast den Weg gefunden!
Nun musst du nur noch das
Lösungswort finden. Notiere dafür die
Buchstaben aus deinem Rätselheft in
der richtigen Reihenfolge.

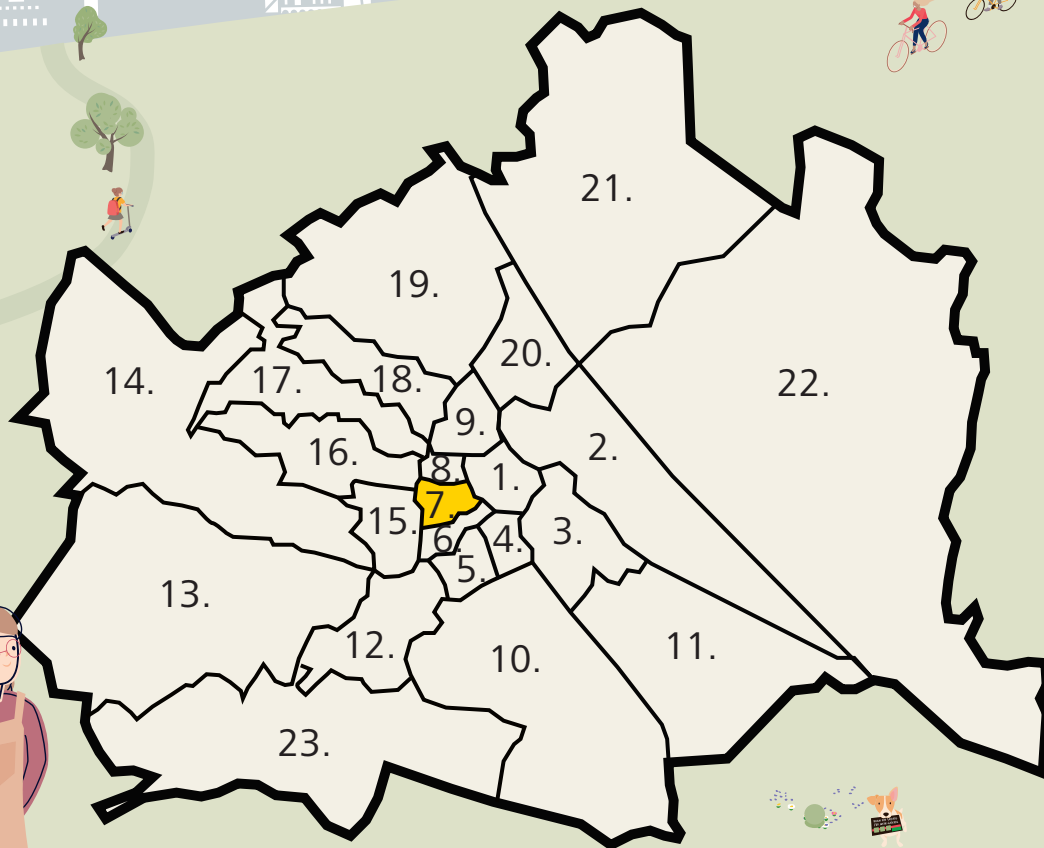
Wie lautet das Lösungswort?

Im MuseumsQuartier gibt es auch ein

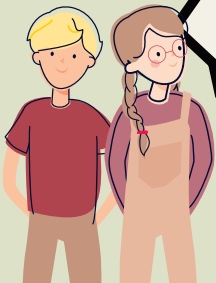
1 | 3 4 5 6 7 8 9 10 11 12

Hol dir im Sammelalbum in der Kinderaktiv-App
von WIENXTRA einen digitalen Sticker für das
Lösungswort dieser Grätzl-Rallye.





1. Innere Stadt
2. Leopoldstadt
3. Landstraße
4. Wieden
5. Margareten
6. Mariahilf
7. Neubau
8. Josefstadt
9. Alsergrund
10. Favoriten
11. Simmering
12. Meidling
13. Hietzing
14. Penzing
15. Rudolfshiem-Fünfhaus
16. Ottakring
17. Hernals
18. Währing
19. Döbling
20. Brigittenau
21. Floridsdorf
22. Donaustadt
23. Liesing






Gratulation!

Auf Schritt und Tritt hast du heute dein Grätzl erkundet. Wir hoffen, du hast viele neue Wege und Plätze entdeckt und eine Menge Spaß gehabt.



zur Webseite



Möchtest du noch mehr Grätzl kennenlernen? Hier findest du Grätzl-Rallyes für alle 23 Wiener Bezirke, Lösungshefte mit Infos zur Barrierefreiheit & weitere Materialien.

Viel Spaß beim Entdecken der Stadt!

Impressum:

Medieninhaber & Herausgeber: Mobilitätsagentur Wien GmbH,
Große Spergasse 4, 1020 Wien

Illustrationen: Büro Band Werbe GmbH

Route & Gestaltung: die BIBLIOTHEKARE

Inhaltliche Überarbeitung: Magdalena Emprechtinger

Grafische Überarbeitung: Stefanie Wagner



Für diese Grätzl-Rallye gibt es den „Die Stadt & Du“-Sticker in der Kinderaktiv-App.
Gib das Lösungswort in der Kinderaktiv-App ein und erhalte den Sticker!