

Die Stadt & Du

Entdecke Wien auf
Schritt und Tritt.



Grätzl-Rallye
9. Bezirk

Expert:innen
auf Tour



Lösungsheft mit Infos
zur **Barrierefreiheit** &
weitere Materialien



zur Webseite

Liebe Grätzl-Expertin!
Lieber Grätzl-Experte!

Heute gehen wir zusammen im Bezirk Alsergrund auf Entdeckungstour. Auf dem Weg gibt es spannende Rätsel zu lösen! Lies die Beschreibung des Weges genau und schau die Bilder gut an. Sie zeigen dir den Weg. Diese Symbole helfen dir, das Lösungswort zu finden:

-  Beim gelben Kreis mit Fragezeichen musst du ein Rätsel lösen. Hier sammelst du Buchstaben für das Lösungswort.
-  Das rote Feld mit Kreis zeigt dir einen Buchstaben für das Lösungswort. Die Zahl im roten Feld zeigt dir, wo du den Buchstaben im Lösungswort hinschreiben musst. Das Lösungswort findest du am Schluss des Heftes. Schreib die Buchstaben an die richtige Stelle. Dann hast du das Lösungswort.

Eines noch: Pass auf, wenn du über Straßen gehst! Achte auf Straßenbahnen, Busse, Autos, Motorräder, Scooter, Fahrräder, Fußgängerinnen und Fußgänger.

Alles klar? Los gehts!



Hurra, nun geht es endlich los!

Deine Route startet bei der U-Bahn-Station „Friedensbrücke“, Ausgang „Friedensbrücke“.

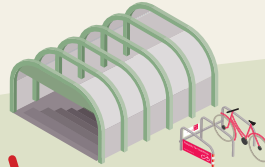
Suche das Symbol auf dem nächsten Bild und gehe hin. Achte dabei auf Ampeln!

Gehe den Weg geradeaus weiter, bis du die Kästchen auf dem Bild oben entdeckst. Am Bild fehlt allerdings ein Wort. Notiere den dritten Buchstaben vom Wort.

Wie viele WienMobil Stationen gibt es insgesamt? Schau dir die rote Säule genau an.

- über 140 (R)
- über 180 (T)
- über 240 (P)

U U



?

7



11



?

Biege nach den Kästchen rechts ab.

Überquere die große Straße bei der Ampel und gehe geradeaus die Glasergasse entlang. Schon bald näherst du dich rechts einer Schule. Hier befindet sich das nächste Rätsel.

?

Entdecke die Figuren, die die Hausmauer auf ihren Schultern tragen. Wie viele Figuren kannst du finden? Schreibe die Zahl in Buchstaben auf!

15

14

?

Finde das Schild auf dem Bild links. Es erinnert an den Schriftsteller Erich Fried, der in diesem Bezirk gewohnt hat. Welche besondere Eigenschaft von ihm wird auf diesem Schild erwähnt?

- Humor (R)
- Klugheit (A)
- Mut (G)



Folge der Straße weiter und überquere die nächste Gasse. Bleibe auf der rechten Seite und finde das Haus auf dem nächsten Bild.



Gehe bis zur nächsten Kreuzung und halte an. Siehst du schräg gegenüber das Altwarengeschäft? Überquere vorsichtig die Straßen und gehe zum Eingang!



?

Am Ende der Gasse ist eine Apotheke. Auf dem Bild des Apothekenschildes fehlt ein Tier. Welches ist es?



10



?

Das Altwarengeschäft bietet Sachen an, die in früheren Zeiten modern waren. Schau dir die Schilder genau an. Welche Wörter werden hier gesucht?

A

2

S

4

Mit dem Blick auf das Altwarengeschäft biege links in die Rotenlöwengasse ab. Wenn du an diesem besonderen Tor vorbeikommst, bist du richtig.

Biege rechts in die nächste Gasse namens Seegasse ab. Suche ein Objekt, auf dem das nächste Bild zu sehen ist!

?

Was ist in dieser Straße erlaubt?

- spielen auf der Straße (S)
- schnell fahren (G)
- laut hupen (O)



?

Für welches Verkehrsmittel dient diese Vorrichtung?

E K _ _ _ A

13



Halte Ausschau nach dem Schild auf dem nächsten Bild. Gehe vorsichtig über die Straße hin.

In der Gasse gibt es viele Bäume. Gehe bis ans Ende der Gasse und zähle alle Bäume bis dorthin.

?

Wie viele Bäume sind es?

- 9 (M)
- 13 (I)
- 18 (R)

3

Überquere jetzt vorsichtig die Straße vor dir und biege dann rechts ab!

Gehe bis zur nächsten Kreuzung und biege dort links ab.

Finde den Namen der Gasse heraus, in der du dich jetzt befindest.

?

Die Gasse heißt ...

6

GASSE



Folge der Straße weiter, bis du die Kirche auf dem Bild entdeckst.



Gehe zu dem großen Baum vor dir. Suche nun ein kleines Metallplättchen mit einer Nummer.



Suche die Gasse auf dem Bild oben.



?

Die Nummer verrät dir, um welchen Baum es sich handelt.

- 1847: Rosskastanie (E)
- 2002: Kaiserlinde (I)
- 4703: Spitzahorn (A)

12



Gehe in die Gasse. Nimm dazu den Zebrastreifen rechts von dir.

Gehe die Gasse entlang. Du befindest dich auf der rechten Straßenseite. Wenn du an einer Schule vorbeikommst, bist du richtig.

?

Welche Hausnummer steht über der kleinen Tür? Schreibe die Zahl in Buchstaben auf!

9



Gehe bis zu den beiden Türen auf dem nächsten Bild.



Hey, du hast jetzt schon mehr als die Hälfte der Route geschafft!



Am Ende der Gasse biege rechts in die Porzellangasse ab. Gehe auf der rechten Straßenseite weiter. Überquere eine Gasse und folge weiter der Straße.

Sobald du diese zwei Löwenköpfe entdecken kannst, halte an.



Gehe über den Zebrastreifen auf die andere Straßenseite. Gehe nun in die Richtung zurück, von der du gekommen bist.

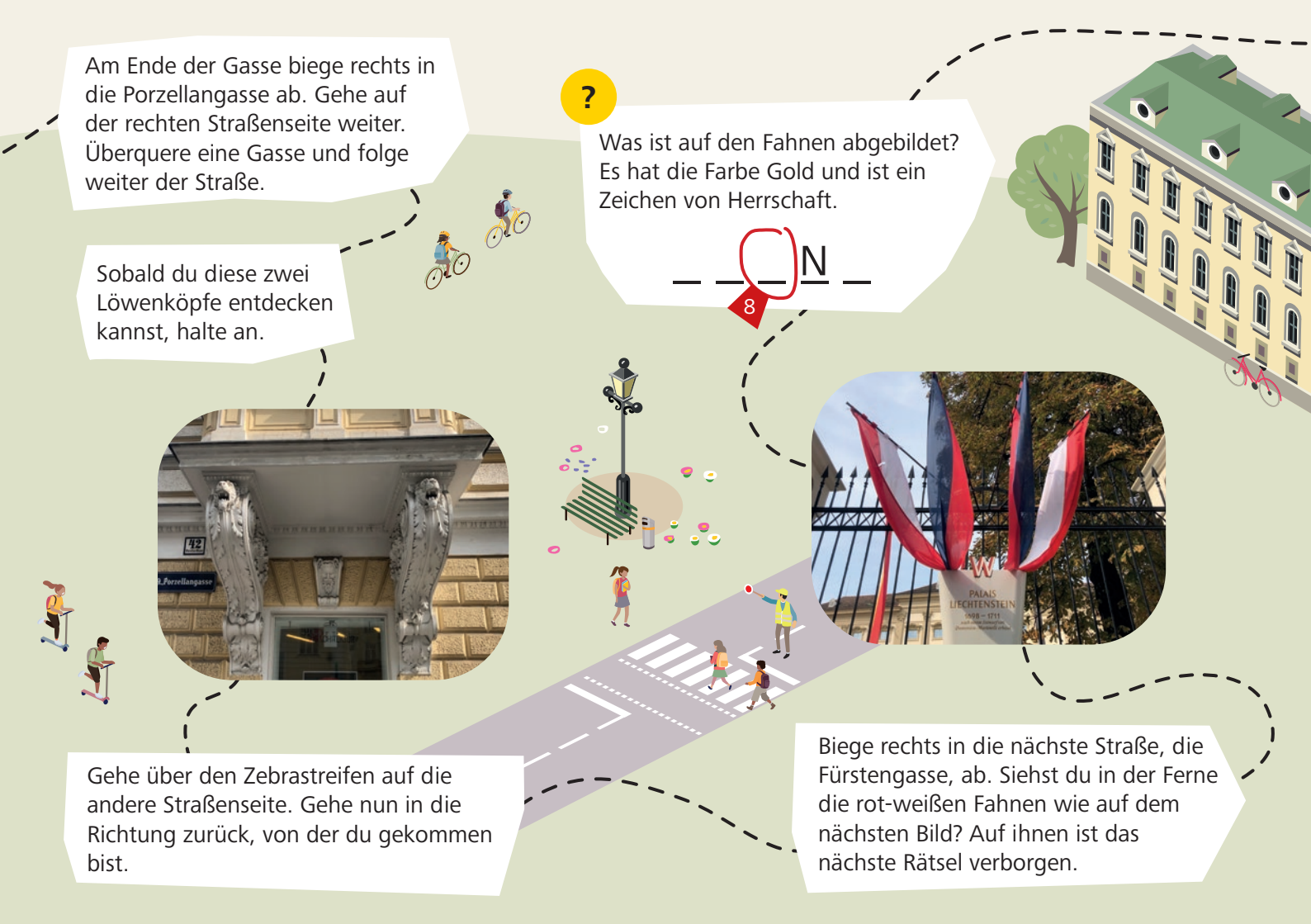
?

Was ist auf den Fahnen abgebildet?
Es hat die Farbe Gold und ist ein Zeichen von Herrschaft.

— — — — —
8 O N



Biege rechts in die nächste Straße, die Fürstengasse, ab. Siehst du in der Ferne die rot-weißen Fahnen wie auf dem nächsten Bild? Auf ihnen ist das nächste Rätsel verborgen.



Gehe bis zum Ende der Gasse und überquere die Straße vor dir beim Zebrastreifen. Gehe dann nach rechts.



Suche den Fischkopf auf dem nächsten Bild. Er ist auf der Stiege.



Suche das Schild auf dem Bild oben und folge ihm. Es führt dich zu einer wunderschönen Stiege.



Neben dem Fischkopf findest du ein Gedicht von Heimito von Doderer.

?

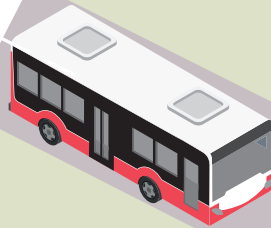
Schreibe das letzte Wort des Gedichts auf.

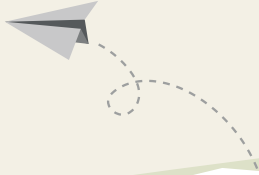
5

Gehe jetzt denselben Weg zurück, den du gekommen bist, und überquere die Straße wieder beim gleichen Zebrastreifen. Gehe dann aber nicht geradeaus, sondern biege links ab.

Jetzt musst du nur noch durch die Tür in der Mauer und du bist am Ziel.

Gehe an der Mauer entlang, bis du zu einem blauen WC-Schild kommst.





Bravo! Du hast den Weg zum Spielplatz im Liechtensteinpark gefunden! Hast du auch alle Rätsel richtig gelöst und kannst das Lösungswort knacken? Notiere dafür alle Buchstaben aus deinem Rätselheft in der richtigen Reihenfolge!



Wie lautet das Lösungswort?

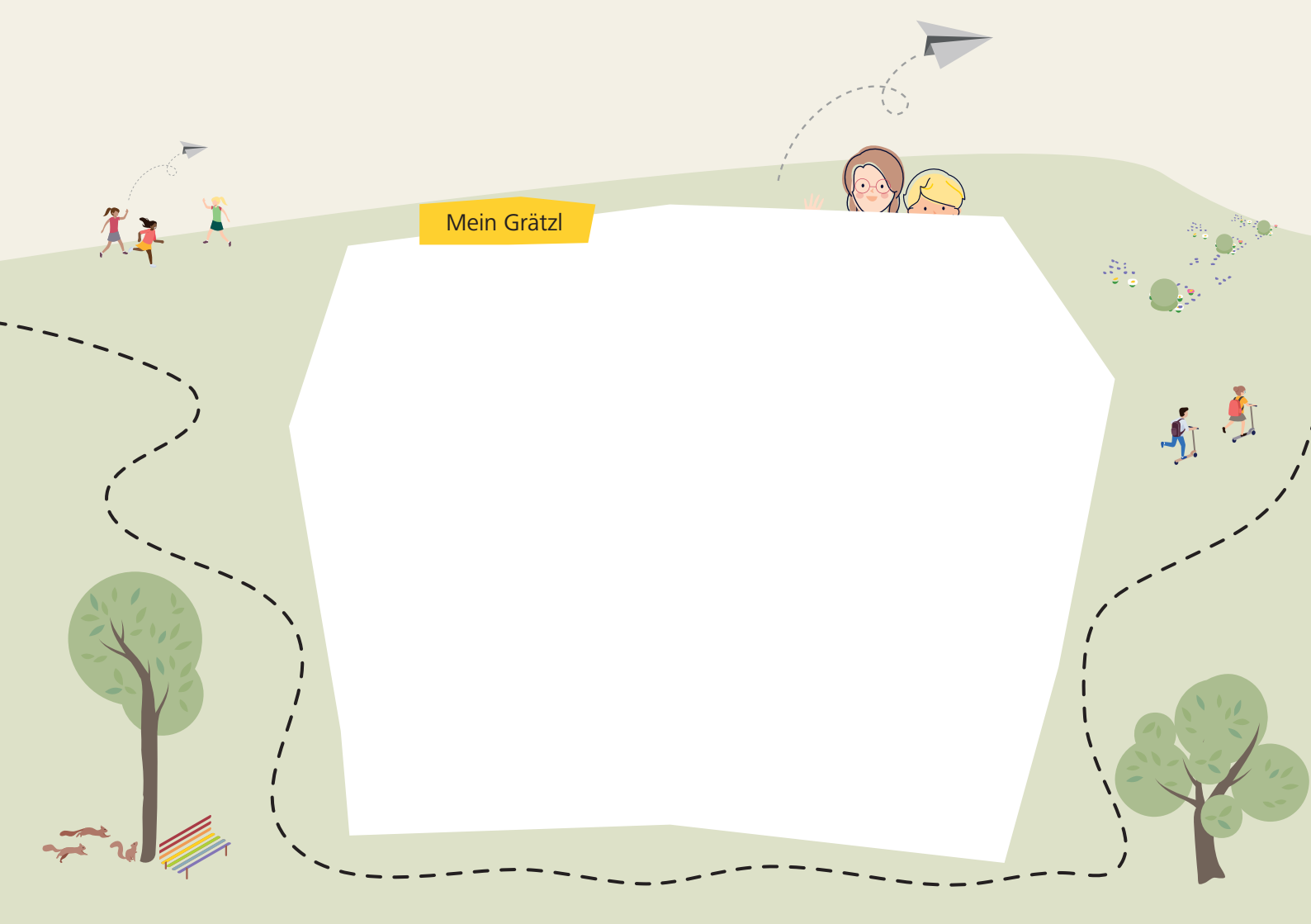
Der Name der wunderschönen Stiege ist

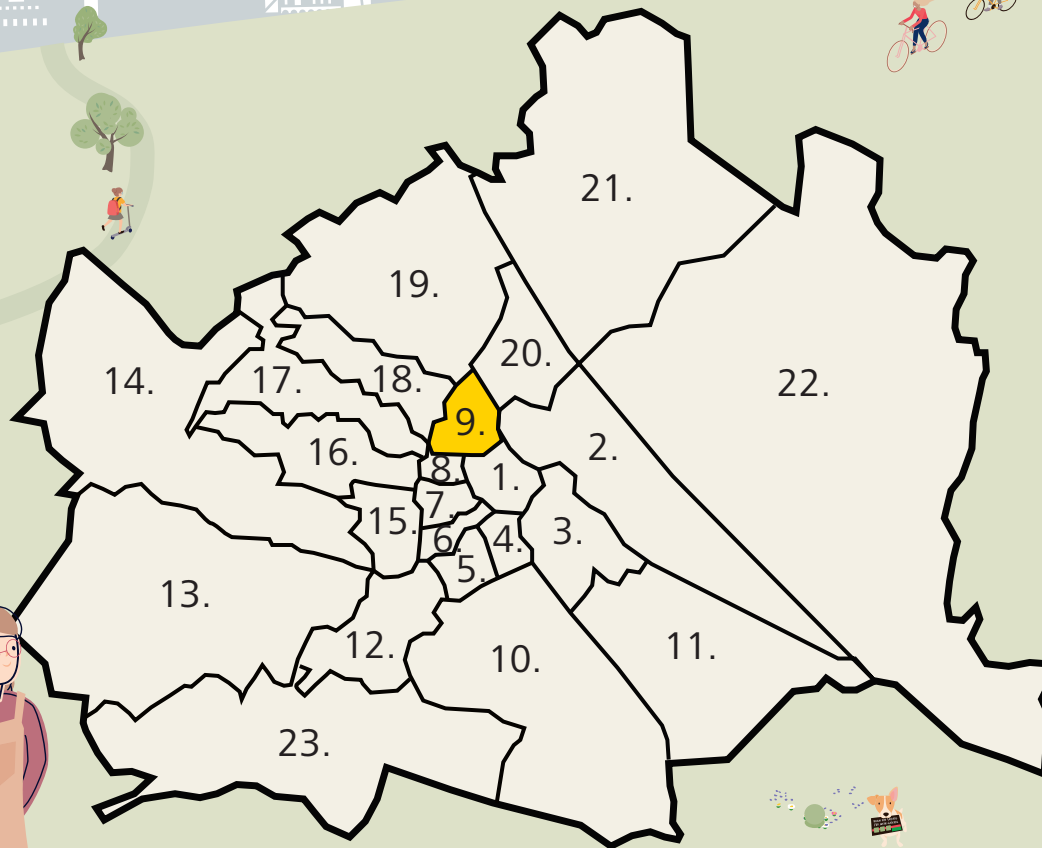
- 1
- 2
- 3
- 4
- 5
- 6
- 7
- 8
- 9
- 10
- 11
- 12
- 13
- 14
- 15



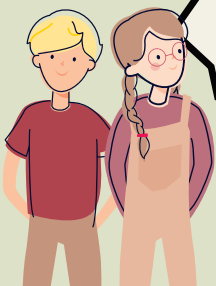
Hol dir im Sammelalbum in der Kinderaktiv-App von WIENXTRA einen digitalen Sticker für das Lösungswort dieser Grätzl-Rallye.

Mein Grätzl





1. Innere Stadt
2. Leopoldstadt
3. Landstraße
4. Wieden
5. Margareten
6. Mariahilf
7. Neubau
8. Josefstadt
9. Alsergrund
10. Favoriten
11. Simmering
12. Meidling
13. Hietzing
14. Penzing
15. Rudolfsheim-Fünfhaus
16. Ottakring
17. Hernals
18. Währing
19. Döbling
20. Brigittenau
21. Floridsdorf
22. Donaustadt
23. Liesing






Gratulation!

Auf Schritt und Tritt hast du heute dein Grätzl erkundet. Wir hoffen, du hast viele neue Wege und Plätze entdeckt und eine Menge Spaß gehabt.



zur Webseite

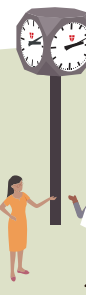


Möchtest du noch mehr Grätzl kennenlernen? Hier findest du Grätzl-Rallyes für alle 23 Wiener Bezirke, Lösungshefte mit Infos zur Barrierefreiheit & weitere Materialien.

Viel Spaß beim Entdecken der Stadt!

Impressum:

Medieninhaber & Herausgeber: Mobilitätsagentur Wien GmbH,
Große Spergasse 4, 1020 Wien
Illustrationen: Büro Band Werbe GmbH
Route & Gestaltung: die BIBLIOTHEKARE
Inhaltliche Überarbeitung: Magdalena Emprechtlinger
Grafische Überarbeitung: Stefanie Wagner



Für diese Grätzl-Rallye gibt es den „Die Stadt & Du“-Sticker in der Kinderaktiv-App.
Gib das Lösungswort in der Kinderaktiv-App ein und erhalte den Sticker!