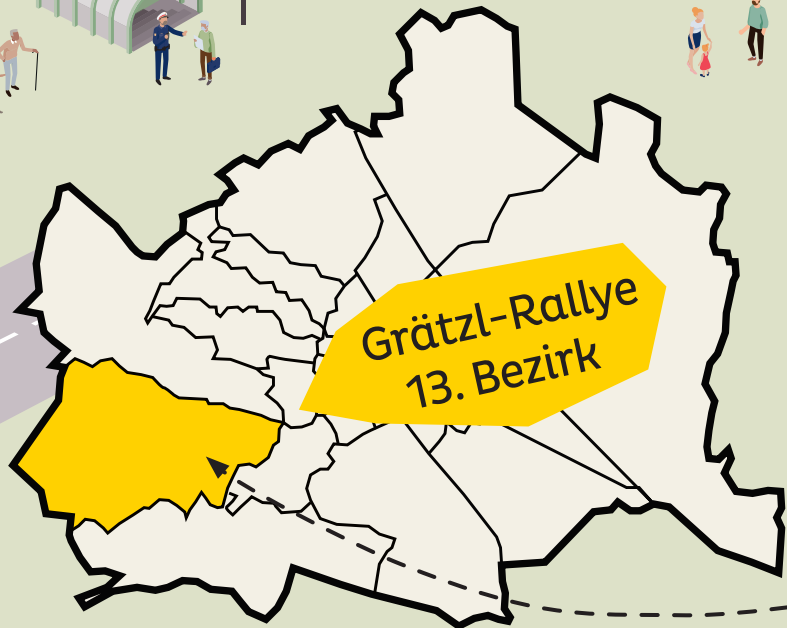
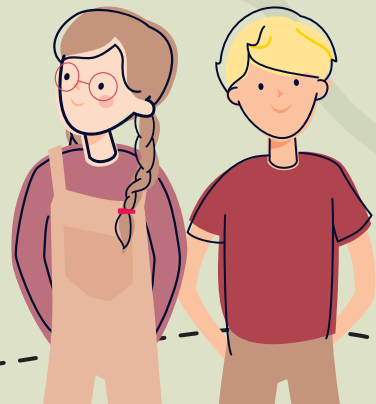


Die Stadt & Du

Entdecke Wien auf
Schritt und Tritt.



Expert:innen
auf Tour





Lösungsheft mit Infos
zur **Barrierefreiheit** &
weitere Materialien



zur Webseite

Liebe Grätzl-Expertin!
Lieber Grätzl-Experte!

Heute gehen wir zusammen im Bezirk Hietzing auf Entdeckungstour. Auf dem Weg gibt es spannende Rätsel zu lösen! Lies die Beschreibung des Weges genau und schau die Bilder gut an. Sie zeigen dir den Weg. Diese Symbole helfen dir, das Lösungswort zu finden:

-  Beim gelben Kreis mit Fragezeichen musst du ein Rätsel lösen. Hier sammelst du Buchstaben für das Lösungswort.
-  Das rote Feld mit Kreis zeigt dir einen Buchstaben für das Lösungswort. Die Zahl im roten Feld zeigt dir, wo du den Buchstaben im Lösungswort hinschreiben musst. Das Lösungswort findest du am Schluss des Heftes. Schreibe die Buchstaben an die richtige Stelle. Dann hast du das Lösungswort.

Eines noch: Pass auf, wenn du über Straßen gehst! Achte auf Straßenbahnen, Busse, Autos, Motorräder, Scooter, Fahrräder, Fußgängerinnen und Fußgänger.

Alles klar? Los gehts!



Hurra, nun geht es endlich los!

Deine Route startet bei der U-Bahn-Station „Hietzing“, Ausgang „Hietzinger Hauptstraße“.

?

Zu welchem Gebäude gehört er? Die Lösung siehst du am Turm.

Q H
6

Überquere vorsichtig die Straßenbahn-
bahn-
gleise sowie die Straße vor dir
an der Ampel! Du siehst zwei große
Adler auf der Brücke sitzen. Bei
einem der beiden findest du einen
Hinweis für das erste Rätsel.



Gehe zur Mitte der Brücke. Siehst du den
Turm in der Ferne?



?

Wie lautet der Name der Brücke?

Q Q
16 2

Gehe nun in Richtung Turm.
Biege dafür am Ende der Brücke
rechts ab. Am Weg dorthin
suche einen weiteren Turm.
Dieser ist viel kleiner und aus
Holz gebaut.



?

In diesem Turm leben über 100
verschiedene Tierarten. Finde heraus,
wie der Turm heißt. Turm der

- Natur (B)
- Bäume (T)
- Artenvielfalt (Ö)

11

?

Die Sitzbänke erinnern an verschiedene Tiere:
Leopard, Echse, Giraffe, Kuh, Feuersalamander,
Tiger – welches Tier fehlt noch?

13



Setze deine Route fort und gehe
an dem kleinen Gebäude vorbei.
Dahinter kannst du Sitzbänke mit
verschiedenen Mustern entdecken.

Siehst du die Straße auf dem Bild unten?
Gehe vorsichtig in diese Straße!
Folge dem roten Radweg.



Gehe wieder bis zum Ende der Straße und nimm dort den Zebrastreifen rechts von dir. Du stehst nun bei einem Denkmal für Johann Strauss.



Gehe bis zum Ende der Straße.
Suche dort das Schild oben und folge ihm.



?

Schaue dir die Schilder, an denen du vorbeikommst, gut an. Zu welchem Amt führt der Pfeil auf dem Bild rechts?

A — — — — — Q — — — — — A



Zugang
Dommayergasse



Suche das Haus mit den Muscheln über den Fenstern. Gehe über den Zebrastreifen zum Haus und dann daran vorbei.



Suche das Haus auf dem rechten Bild und gehe hin.



Wie heißt dieses Haus? Schau dir die Fassade genau an.

— A — — E — Q — —
3

?



Gehe in die Gasse links von dem Haus hinein und folge ihr.

Gehe bis zum Ende der Gasse.

?

Finde den Namen dieser Gasse heraus!



Wenn du an der Figur unten vorbeikommst, bist du richtig. In dem Haus war früher einmal eine Bäckerei.



Beim Platz mit dem großen weißen Haus auf dem Bild links gehst du nach links. Folge der Gasse und schaue dir die Häuser gut an.

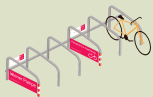
Hey, du hast jetzt schon mehr als die Hälfte der Route geschafft!



Gehe in Richtung des Schildes auf dem Bild unten und überquere die Straße neben dir bei der nächsten Ampel.



Suche auf dem Platz vor dir eine historische Straßenlaterne und lies das Hinweisschild dazu.



?

Gehe nun zu den großen Bäumen in der Mitte des Platzes und finde heraus, um welche Bäume es sich handelt.

4

?

Was ist das Besondere an dieser Laterne? Sie ist Wiens letzte

9

- Gaslaterne (C)
- Öllaterne (T)
- Stromlaterne (E)



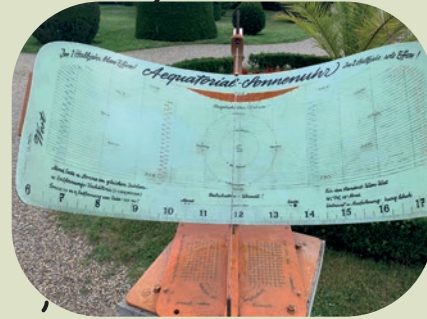
Schaue dich um und finde das Tor auf dem Bild unten. Gehe durch das Tor in den großen Park.



Gehe am Essenstand vorbei und suche auf der rechten Seite einen braunen Wegweiser mit der Aufschrift „Finstere Allee“.



Gehe in Richtung Palmenhaus und biege den ersten Weg links ab. Suche die besondere Uhr auf dem Bild oben.



?

Schaue dir die Sonnenuhr einmal genau an. Was zeigt der Seilschatten an?

10



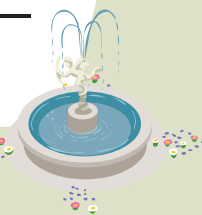
?

Du stehst nun vor dem Wüstenhaus. Das Haus hat aber auch noch einen anderen Namen. Schaue dir die Fassade genau an.

12

15

HAUS



Gehe nun zu dem kleinen Holzzaun auf dem Bild oben. Dort drehe dich nach links und gehe geradeaus, bis du zu der Skulptur auf dem Bild rechts kommst.



Gehe weiter, bis du zu einer Haltestelle der Panoramabahn kommst.



Bei der nächsten Weggabelung nimm den rechten Weg. Schau dir die Pflanzen rechts vom Weg gut an.

Gehe gerade weiter und nimm den ersten Weg rechts. Du kommst jetzt in den botanischen Garten mit vielen seltenen Pflanzen.

?

Wie heißt die Haltestelle?

14

17



?

Aus welchem Land kommt der Flieder, der hier wächst? Die Antwort findest du auf dem grünen Schild, das am Strauch befestigt ist.

5

Gehe nun zu dem Reiterdenkmal, das du vor dir siehst.

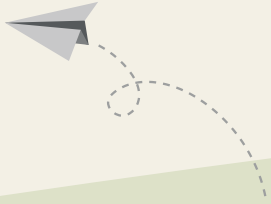
?

Welchen Baum schaut das Pferd an?

- Chinesischer Perlbaum (I)
- Japanischer Schnurbaum (S)
- Indischer Weidenbaum (M)

1





Bravo! Du hast den Weg gefunden!
Hast du auch alle Rätsel richtig gelöst
und kannst das Lösungswort knacken?
Notiere dafür alle Buchstaben aus
deinem Rätselheft in der richtigen
Reihenfolge!

Wie lautet das Lösungswort?

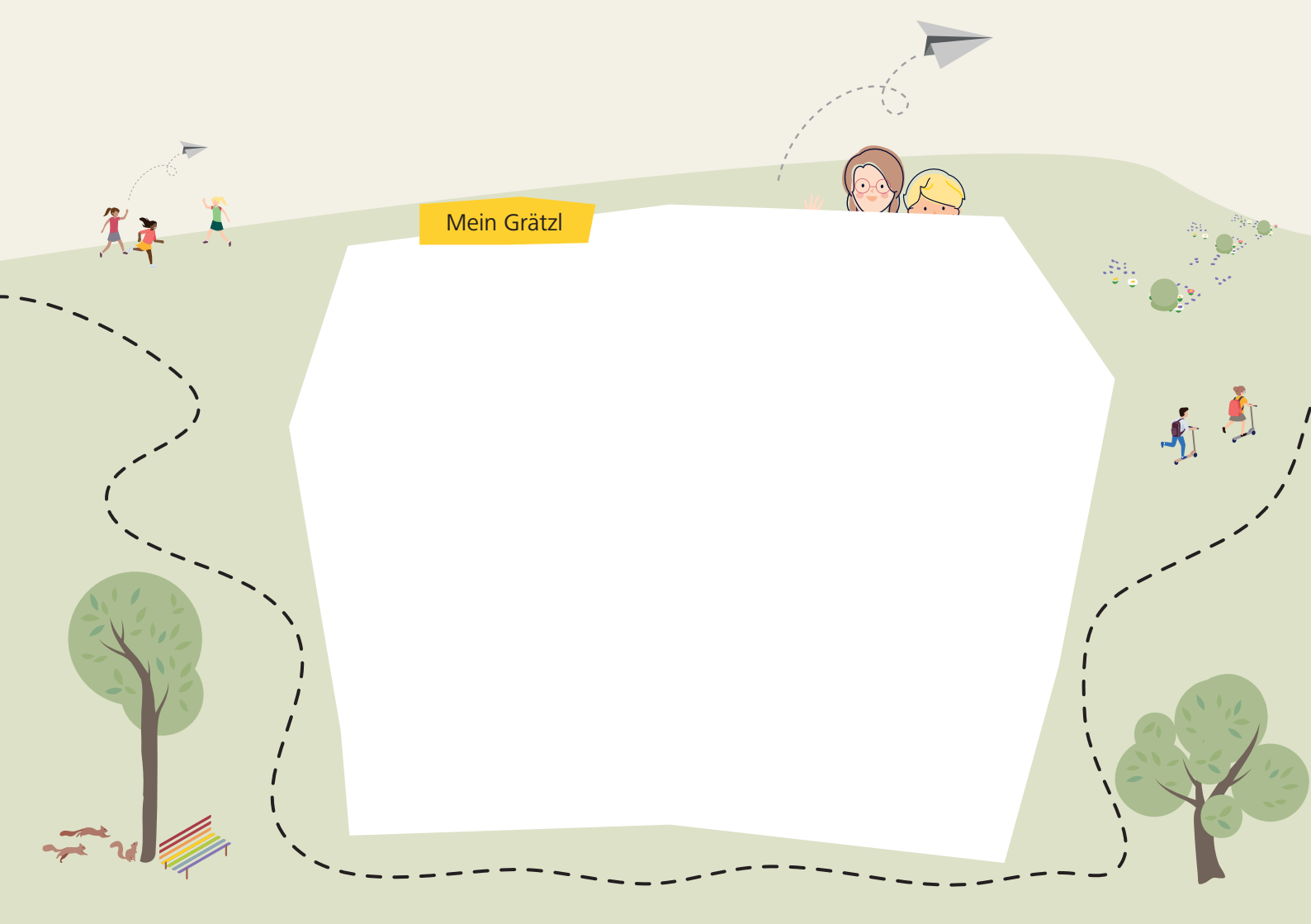
Der Park, in dem du dich befindest, gehört zum

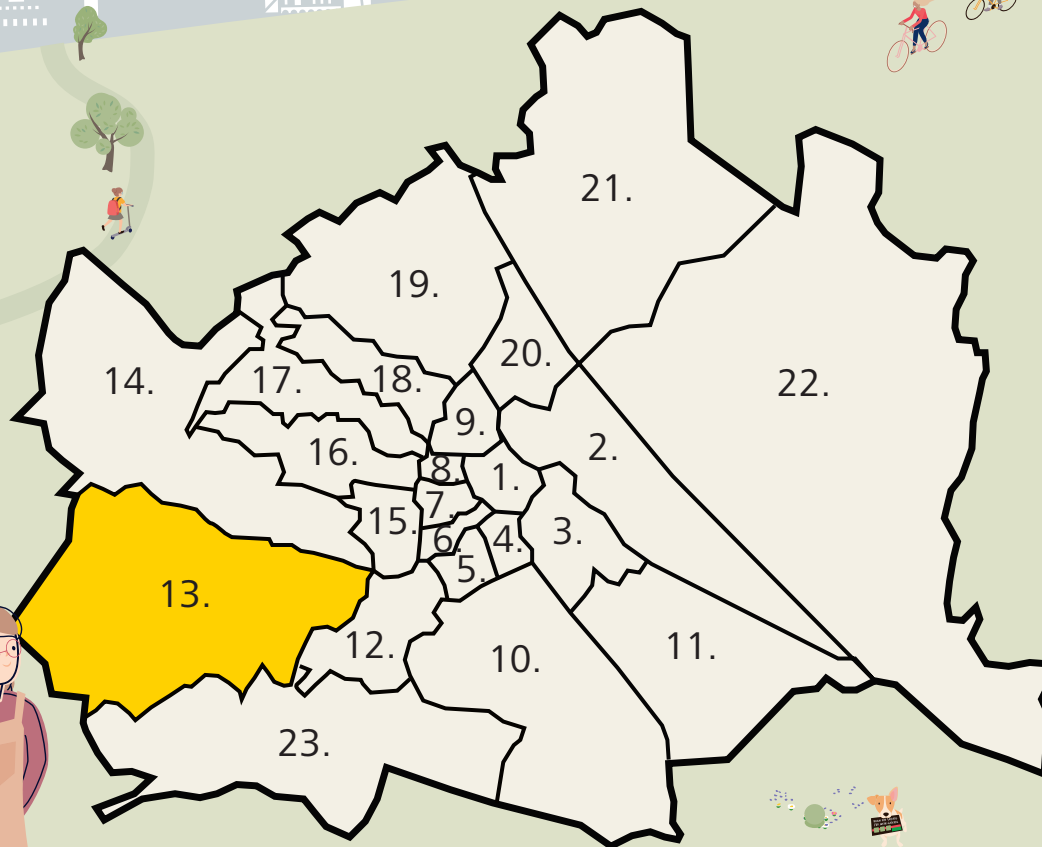
1 2 3 4 5 6 7 8 9 10 11 12 13 14 15 16 17

Hol dir im Sammelalbum in der Kinderaktiv-App
von WIENXTRA einen digitalen Sticker für das
Lösungswort dieser Grätzl-Rallye.

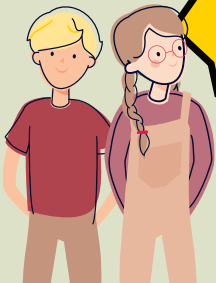


Mein Grätzl





1. Innere Stadt
2. Leopoldstadt
3. Landstraße
4. Wieden
5. Margareten
6. Mariahilf
7. Neubau
8. Josefstadt
9. Alsergrund
10. Favoriten
11. Simmering
12. Meidling
13. Hietzing
14. Penzing
15. Rudolfstheim-Fünfhaus
16. Ottakring
17. Hernals
18. Währing
19. Döbling
20. Brigittenau
21. Floridsdorf
22. Donaustadt
23. Liesing






Gratulation!

Auf Schritt und Tritt hast du heute dein Grätzl erkundet. Wir hoffen, du hast viele neue Wege und Plätze entdeckt und eine Menge Spaß gehabt.



zur Webseite



Möchtest du noch mehr Grätzl kennenlernen? Hier findest du Grätzl-Rallyes für alle 23 Wiener Bezirke, Lösungshefte mit Infos zur Barrierefreiheit & weitere Materialien.

Viel Spaß beim Entdecken der Stadt!

Impressum:

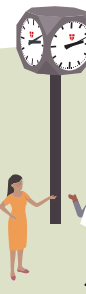
Medieninhaber & Herausgeber: Mobilitätsagentur Wien GmbH,
Große Spergasse 4, 1020 Wien

Illustrationen: Büro Band Werbe GmbH

Route & Gestaltung: die BIBLIOTHEKARE

Inhaltliche Überarbeitung: Magdalena Emprechtlinger

Grafische Überarbeitung: Stefanie Wagner



Für diese Grätzl-Rallye gibt es den „Die Stadt & Du“-Sticker in der Kinderaktiv-App.
Gib das Lösungswort in der Kinderaktiv-App ein und erhalte den Sticker!