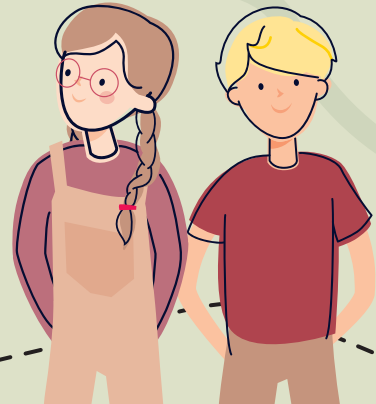


# Die Stadt & Du

Entdecke Wien auf  
Schritt und Tritt.



Grätzl-Rallye  
15. Bezirk



Expert:innen  
auf Tour



**Lösungsheft** mit Infos  
zur **Barrierefreiheit** &  
weitere Materialien



zur Webseite

Liebe Grätzl-Expertin!  
Lieber Grätzl-Experte!

Heute gehen wir zusammen im Bezirk Rudolfshheim-Fünfhaus auf Entdeckungstour. Auf dem Weg gibt es spannende Rätsel zu lösen! Lies die Beschreibung des Weges genau und schaue die Bilder gut an. Sie zeigen dir den Weg. Diese Symbole helfen dir, das Lösungswort zu finden:

-  Beim gelben Kreis mit Fragezeichen musst du ein Rätsel lösen. Hier sammelst du Buchstaben für das Lösungswort.
-  Das rote Feld mit Kreis zeigt dir einen Buchstaben für das Lösungswort. Die Zahl im roten Feld zeigt dir, wo du den Buchstaben im Lösungswort hinschreiben musst. Das Lösungswort findest du am Schluss des Heftes. Schreib die Buchstaben an die richtige Stelle. Dann hast du das Lösungswort.

Eines noch: Pass auf, wenn du über Straßen gehst! Achte auf Straßenbahnen, Busse, Autos, Motorräder, Scooter, Fahrräder, Fußgängerinnen und Fußgänger.

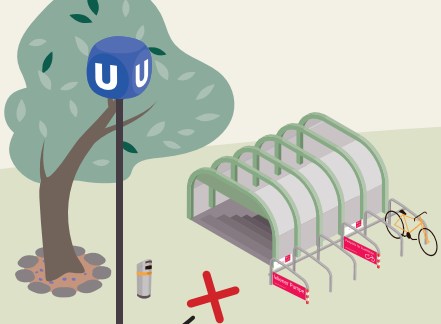
Alles klar? Los gehts!





Hurra, nun geht es endlich los!

Deine Route startet bei der U-Bahn-Station „Johnstraße“, beim Ausgang „Sturzgasse“.



?

Welcher Buchstabe fehlt hier? Fülle die Lücke.  
MDCC  LXXIII

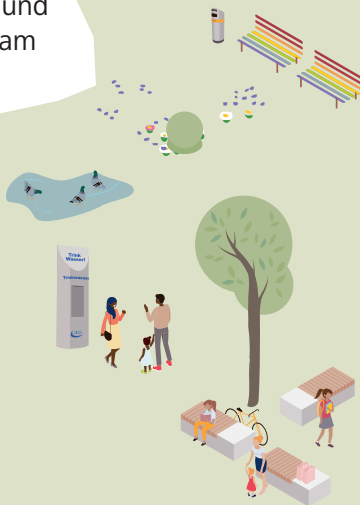


Suche die Kreuzung auf dem Bild oben und überquere die Straße bei der Ampel.

Gehe geradeaus. Du kommst an einem alten Gebäude mit einer großen Eingangstür vorbei. Siehst du die Buchstaben ganz oben?



Gehe nun geradeaus weiter und entdecke den Trinkbrunnen am Weg.



?

Der Trinkbrunnen hat sogar einen Namen.  
Wie heißt er?

8

3

Du gehst nun weiter geradeaus,  
vorbei am zweiten Ausgang der  
U-Bahn-Station, und naherst dich  
einer Kirche.



?

An der Mauer des Pfarrhauses steht wieder ein Brunnen. Findest du ihn? Schau ihn dir genau an. Welches Wasser kann man hier trinken?

W  \_ \_ \_ \_ WASSER

13



Du befindest dich nun in der „Wasserwelt“. Hier kannst du verschiedene spannende Kunstwerke mit Wasser bewundern.

Gehe nun an der linken Seite des Pfarrhauses entlang. Am Ende der Straße beginnt eine Fußgängerzone.



Gehe an dem großen Wasserbecken vorbei. Du kommst in einen Bereich mit vielen Spielgeräten.



?

Weißt du, woher Solarzellen ihre Energie beziehen?

- aus der Sonne (Z)
- aus der Kraft eines Wasserfalls (R)

7



Gehe nun an den Spielgeräten vorbei und probiere ein paar aus.



Gehe weiter geradeaus und halte bei der letzten großen bunten Wasserskulptur. Diese Skulptur erzeugt auch Strom über die eingebauten Solarzellen.



Ein paar Schritte weiter kommst du zu einer großen Infotafel für Fußgängerinnen und Fußgänger. Dort kannst du zum Beispiel erfahren, was es in der Nähe Interessantes zu sehen gibt.



Wenn du an dem Haus oben auf dem Bild vorbeigehst, bist du richtig.

?

Informiere dich auf der Infotafel, wie viele Gehminuten es zum Technischen Museum sind.

- 14 Minuten (C)
- 13 Minuten (E)
- 19 Minuten (G)

11

Suche auf der Infotafel den Schwendermarkt und gehe in diese Richtung.



Du bist nun in der Huglgasse, die du ein längeres Stück geradeaus gehst. Wenn du an einem Hauseingang mit einem großen Scheinwerfer über der Tür vorbeikommst, bist du richtig.



Gehe bis zum Ende der Straße und überquere vorsichtig die Huglgasse links von dir! Du gehst ein Stück an der stark befahrenen Felberstraße entlang.



Gehe bis zur Felberstraße Hausnummer 56. Sei vorsichtig beim Überqueren von Straßen!



?

Das Haus trägt den schönen Namen



-HOF



Gefunden? Dann finde als Nächstes den Namen des Hauses heraus.



Gehe weiter die Straße entlang,  
überquere die nächste Quergasse  
vorsichtig und spaziere bis zur  
nächsten großen Kreuzung.



Nimm den Zebrastreifen auf dem  
Bild unten zur Brücke.



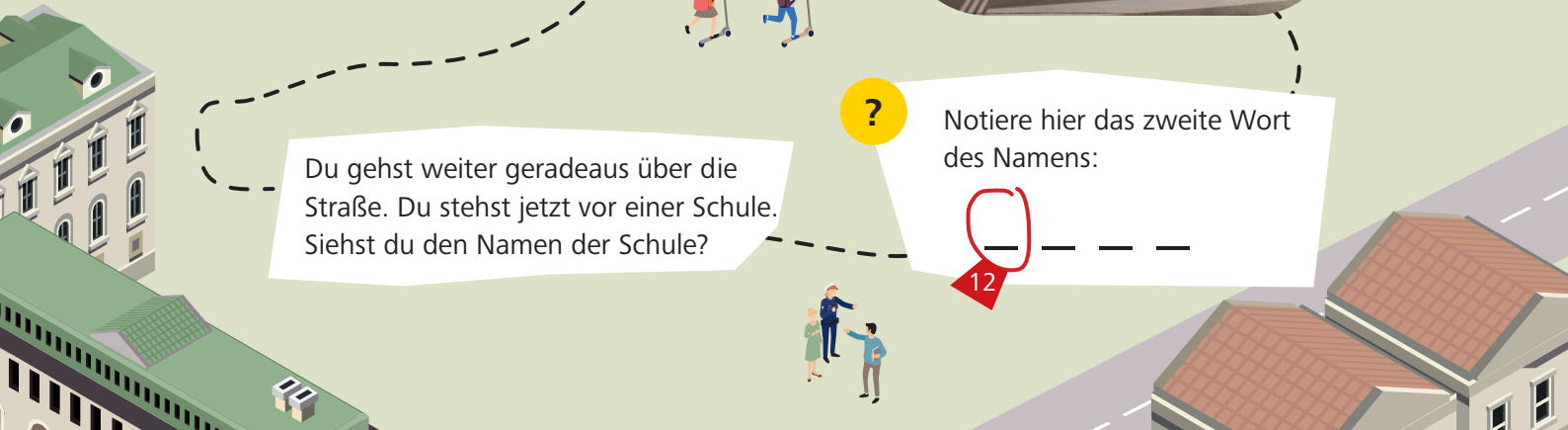
Du gehst weiter geradeaus über die  
Straße. Du stehst jetzt vor einer Schule.  
Siehst du den Namen der Schule?

?

Notiere hier das zweite Wort  
des Namens:



12



Du stehst nun vor einer Brücke.



Gehe bis zur Mitte der Brücke und halte dort kurz an. Hier kann man schön die Züge beobachten. In der Ferne siehst du einen Bahnhof.



?

Wie heißt dieser Bahnhof?  
Wenn du genau schaust, siehst du rechts unten bei den Gleisen ein blaues Schild, das dir hilft.

- Ostbahnhof (Q)
- Westbahnhof (Ü)
- Wienbahnhof (W)

10

Hey, du hast jetzt schon mehr als die Hälfte der Route geschafft!



Nimm am Ende der Brücke den Treppenabgang für Fußgängerinnen und Fußgänger.



?

Halte Ausschau nach dem Schild auf dem Bild unten. Aber halt, da fehlt doch etwas! Was steht auf dem Schild?



Unten angekommen geht es gleich rechts und die nächste Gasse wieder rechts. Du bist jetzt in der Grangasse.



Am Ende der Grangasse biegst du links ab. Sei vorsichtig beim Überqueren der Straße! Gehe geradeaus weiter.



Bei der nächsten Kreuzung biegst du vorsichtig rechts in die Viktoriagasse ab! Gehe bis ans Ende der Gasse und biege dann vorsichtig links ab!

Am Ende der Gasse erreichst du die belebte Mariahilfer Straße. Gehe zu dem hellgrünen Haus gegenüber. Du musst dazu zwei Straßen überqueren.

?

Der Stern ist Teil eines Kunstwerks. Was befindet sich oben auf der Spitze?

1



Halte nach diesem Stern Ausschau. Er befindet sich ganz in deiner Nähe.

Gehe die Stufen rechts vom Kunstwerk hinunter, vorsichtig über die Straße und geradeaus weiter durch die Reindorfstraße!

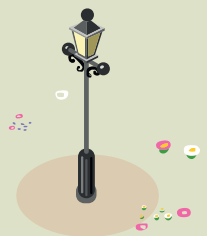
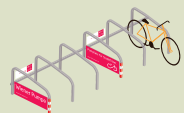
?

Die Farbe Rosa auf dem Foto ist aber falsch. Welche Farbe hat der Untergrund wirklich?

— 6 A —



Spaziere auf der rechten Seite ein Stück, bis du zu der Wandmalerei auf dem nächsten Bild kommst. Irgendetwas stimmt hier nicht.



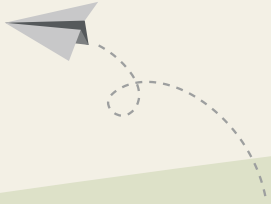
Spaziere weiter die Straße entlang, bis du zu einem kleinen Platz mit einer Kirche kommst. Jetzt hast du es gleich geschafft.

Noch ein kleines Stück geradeaus und du bist am Ziel.

Nimm den linken Weg und gehe durch den Durchgang.

Biege hinter der Kirche rechts ab. Gehe die Straße entlang, bis du rechts von dir den Durchgang auf dem nächsten Bild siehst.





Bravo! Du hast den Weg in den Spielplatz im Dadlerpark gefunden! Hast du auch alle Rätsel richtig gelöst und kannst das Lösungswort knacken? Notiere dafür alle Buchstaben aus deinem Rätselheft in der richtigen Reihenfolge!

Wie lautet das Lösungswort?

Erinnerst du dich noch an die Brücke über den Gleisen?  
Sie trägt den Namen

1 2 3 M 5 6 7 8 9 10 11 12 13

Hol dir im Sammelalbum in der Kinderaktiv-App von WIENXTRA einen digitalen Sticker für das Lösungswort dieser Grätzl-Rallye.






## Gratulation!

Auf Schritt und Tritt hast du heute dein Grätzl erkundet. Wir hoffen, du hast viele neue Wege und Plätze entdeckt und eine Menge Spaß gehabt.



zur Webseite



Möchtest du noch mehr Grätzl kennenlernen? Hier findest du Grätzl-Rallyes für alle 23 Wiener Bezirke, Lösungshefte mit Infos zur Barrierefreiheit & weitere Materialien.

**Viel Spaß beim Entdecken der Stadt!**

### Impressum:

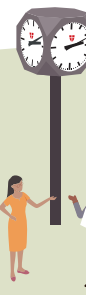
Medieninhaber & Herausgeber: Mobilitätsagentur Wien GmbH,  
Große Spergasse 4, 1020 Wien

Illustrationen: Büro Band Werbe GmbH

Route & Gestaltung: die BIBLIOTHEKARE

Inhaltliche Überarbeitung: Magdalena Emprechtlinger

Grafische Überarbeitung: Stefanie Wagner



Für diese Grätzl-Rallye gibt es den „Die Stadt & Du“-Sticker in der Kinderaktiv-App.  
Gib das Lösungswort in der Kinderaktiv-App ein und erhalte den Sticker!