

# Die Stadt & Du

Entdecke Wien auf  
Schritt und Tritt.

Grätzl-Rallye  
17. Bezirk

Entdecker:innen  
auf Tour



**Lösungsheft** mit Infos  
zur **Barrierefreiheit** &  
weitere Materialien



zur Webseite

Liebe Grätzl-Entdeckerin!  
Lieber Grätzl-Entdecker!

Heute gehen wir zusammen im Bezirk Hernals auf Entdeckungstour. Auf dem Weg gibt es spannende Rätsel zu lösen! Lies die Beschreibung des Weges genau und schaue die Bilder gut an. Sie zeigen dir den Weg. Diese Symbole helfen dir, das Lösungswort zu finden:

-  Beim gelben Kreis mit Fragezeichen musst du ein Rätsel lösen. Hier sammelst du Buchstaben für das Lösungswort.
-  Das rote Feld mit Kreis zeigt dir einen Buchstaben für das Lösungswort. Die Zahl im roten Feld zeigt dir, wo du den Buchstaben im Lösungswort hinschreiben musst. Das Lösungswort findest du am Schluss des Heftes. Schreibe die Buchstaben an die richtige Stelle. Dann hast du das Lösungswort.

Eines noch: Pass auf, wenn du über Straßen gehst! Achte auf Straßenbahnen, Busse, Autos, Motorräder, Scooter, Fahrräder, Fußgängerinnen und Fußgänger.

Alles klar? Los gehts!



Hurra, nun geht es endlich los!

Du startest bei der Straßenbahnhaltestelle „Palffygasse“. Überquere die Straße beim Zebrastreifen. Gehe dann links.

Bei der Kreuzung gehe geradeaus. Gehe am Eingang zum Schwimmbad vorbei.

Gehe weiter die Straße entlang.

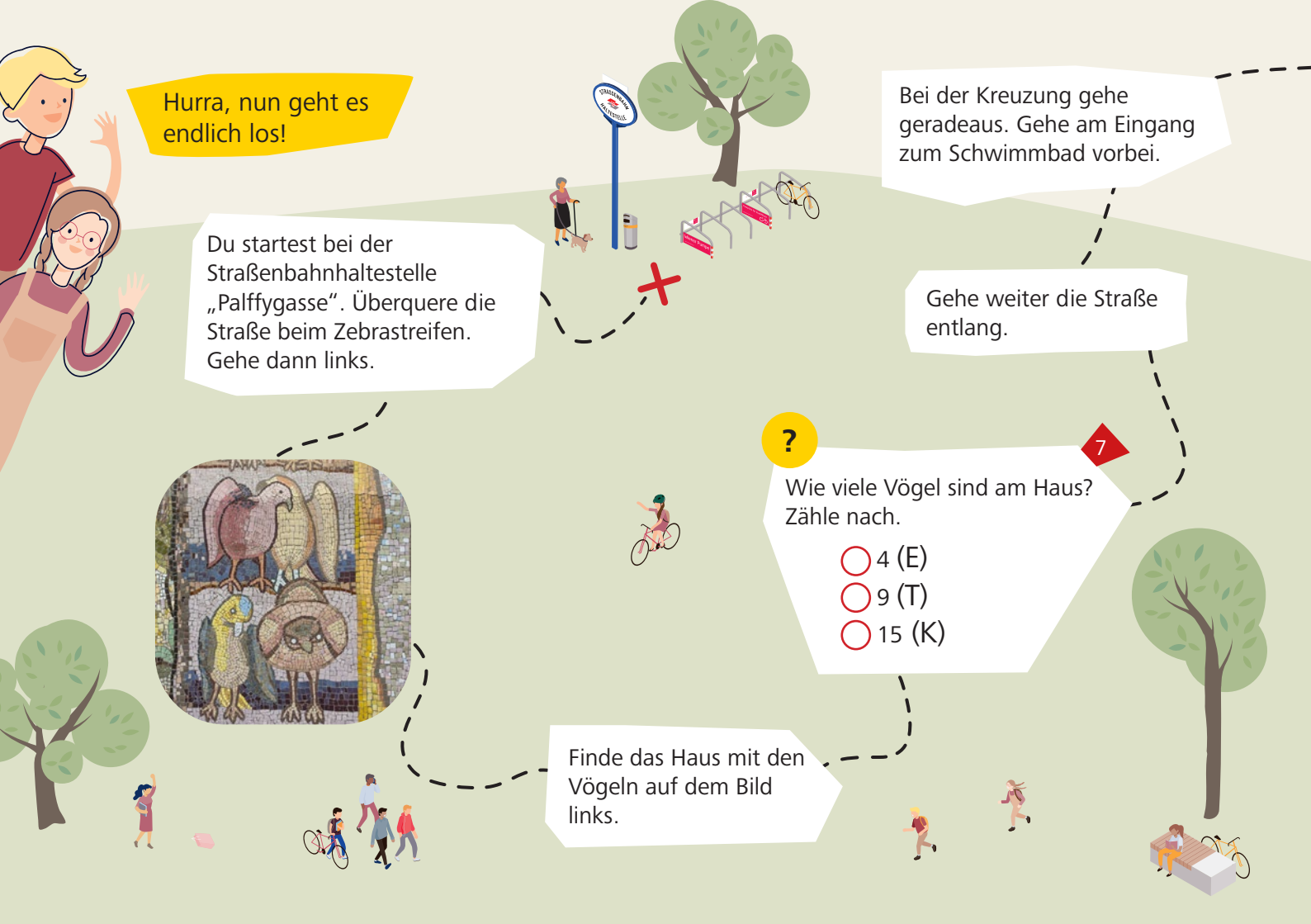
?

Wie viele Vögel sind am Haus? Zähle nach.

- 4 (E)
- 9 (T)
- 15 (K)

7

Finde das Haus mit den Vögeln auf dem Bild links.





Gehe weiter die Straße entlang. Biege die erste Straße rechts ab.



Suche den Eisbären auf dem nächsten Bild.



Welches Tier fängt der Eisbär gerade?



- Reh (H)
- Seehund (U)
- Maus (L)



Gehe geradeaus, bis du zu den WCs kommst.

Gehe rechts in den Park. Suche die Wand auf dem Bild unten.




Gehe die Straße weiter. Gehst du an einer Schule vorbei? Dann bist du richtig.

Gehe auf der linken Straßenseite.

Gehe zurück zu den WCs.

?

Was für ein Spielgerät ist das?  
Schau auf das rote Schild.

A  F

Du kommst zu einer Kreuzung.  
Gehe über den Zebrastreifen  
weiter geradeaus.



Gehe geradeaus weiter, bis du  
zu einem Platz kommst.

Gehe bis zum Ende des  
Hauses. Biege dann links ab.



Bei welcher Stiege ist der  
Kindergarten?

- 5 (S)
- 6 (R)
- 7 (L)

Suche das Schild auf dem  
nächsten Bild. Es ist auf dem  
Haus links von dir. Passe auf  
die Ausfahrt auf!



1



Schaue dir den Brunnen auf dem Platz an. Siehst du die vier Männer mit den Instrumenten?



Gehe links über den nächsten Zebrastreifen. Du bist nun auf der anderen Seite der großen Straße.



?

5  
Zwei Männer spielen das gleiche Instrument. Welches Instrument?

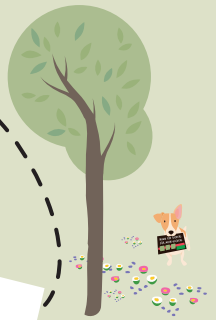
- Geige (E)
- Klavier (A)
- Trompete (I)

Nimm den Zebrastreifen auf dem Bild oben. Du bist nun mitten auf der Kreuzung.

Siehst du das Haus auf dem nächsten Bild? Achtung, das Bild ist fast 100 Jahre alt!



Gehe in Richtung des Hauses. Suche die Treppe auf dem Bild oben. Gefunden? Dann gehe sie hinauf.





Gehe geradeaus. Du kommst zu einem Platz mit einer Kirche.

Gehe zur Kirche.

?

Was steht über dem Tor? Schreibe die fehlenden Buchstaben auf.

   A L    A R I       B    R G

4



Auf dem Bild oben ist ein Tor. Es ist links neben dem großen Eingang der Kirche.



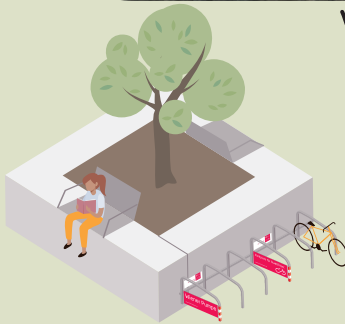
Gehe links an der Kirche vorbei. Siehst du die Stufen auf dem nächsten Bild?  
Dann bist du richtig.



Du kommst an dem lustigen Herz auf dem Bild oben vorbei.

Überquere vorsichtig die Gasse und gehe nach rechts!

Gehe bis zur nächsten Kreuzung.



Gehe bis zur nächsten Kreuzung.

Überquere vorsichtig die Straße vor dir! Du bist nun in einem kleinen Park.

Gehe bis zum Ende des Parks. Auf der anderen Seite siehst du die Tür auf dem Bild oben.

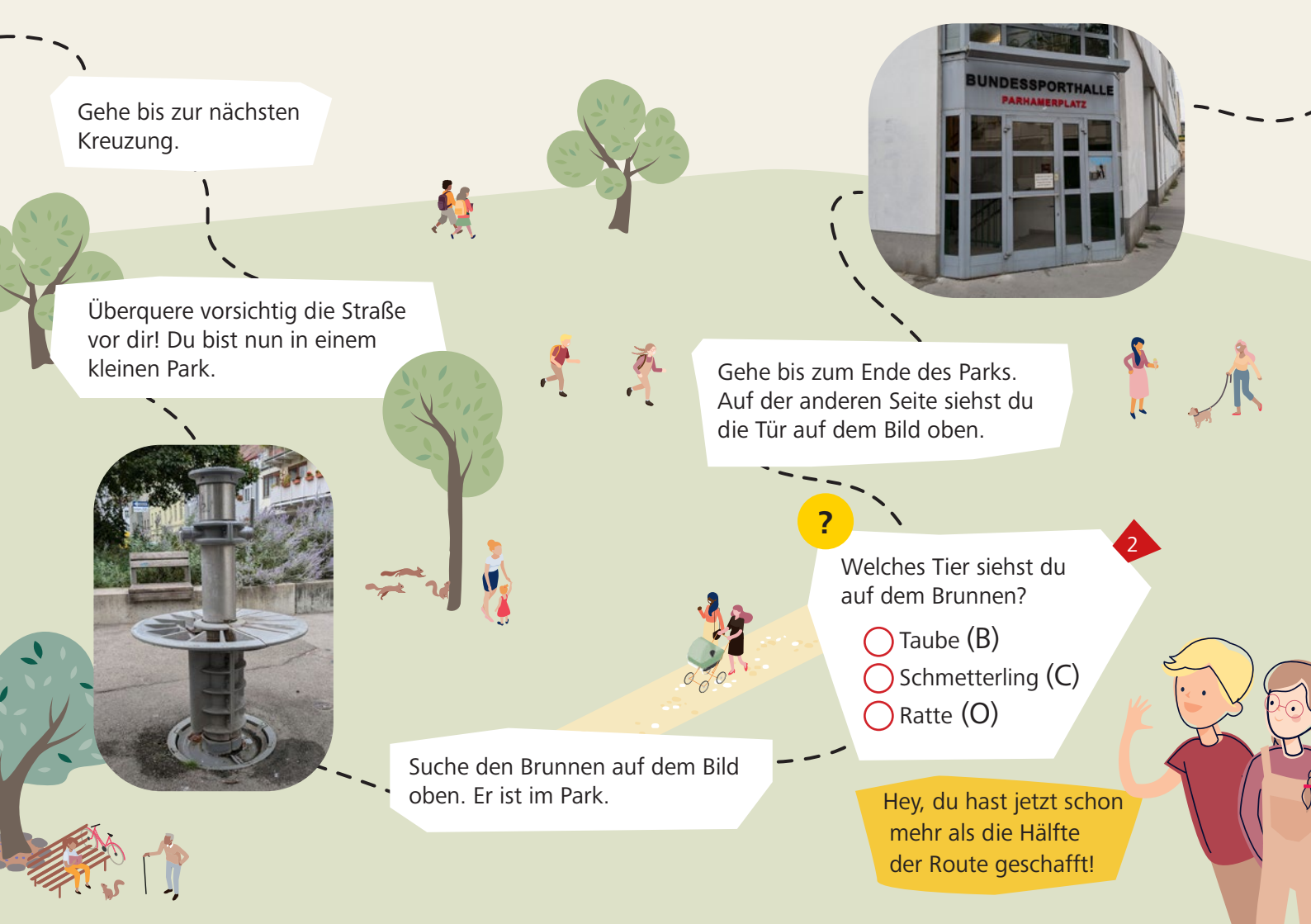
?

Welches Tier siehst du auf dem Brunnen?

- Taube (B)
- Schmetterling (C)
- Ratte (O)

Suche den Brunnen auf dem Bild oben. Er ist im Park.

Hey, du hast jetzt schon mehr als die Hälfte der Route geschafft!



2





Überquere vorsichtig die Straße! Gehe geradeaus an der Tür vorbei.

Gehe am Eingang vorbei. Gehe bis zur Ecke.

Du kommst zu einer Kreuzung. Überquere die Straße und biege gleich links ab.



Wie heißt die Schule?

P \_ \_ O \_ \_ M \_ \_ -



GYMNASIUM

Gehe an dem großen Haus entlang. Es ist eine Schule.

Du kommst zu einem Platz. Suche den Eingang der Schule.

Siehst du das Schild mit dem Namen der Schule?



Schaue um die Ecke. Siehst du die kleine Gasse auf dem Bild unten?



Überquere vorsichtig die Straße nach dem rosa Haus!



Gehe vorsichtig über die Straße hin! Jetzt bist du in der Maysseingasse.



Gehe nun die Gasse entlang. Bei der nächsten Kreuzung biegest du links ab.



Gehe geradeaus. Siehst du das rosa Haus auf der anderen Straßenseite?





Suche den großen Baum auf dem Bild. Er steht beim Eingang zum Park.

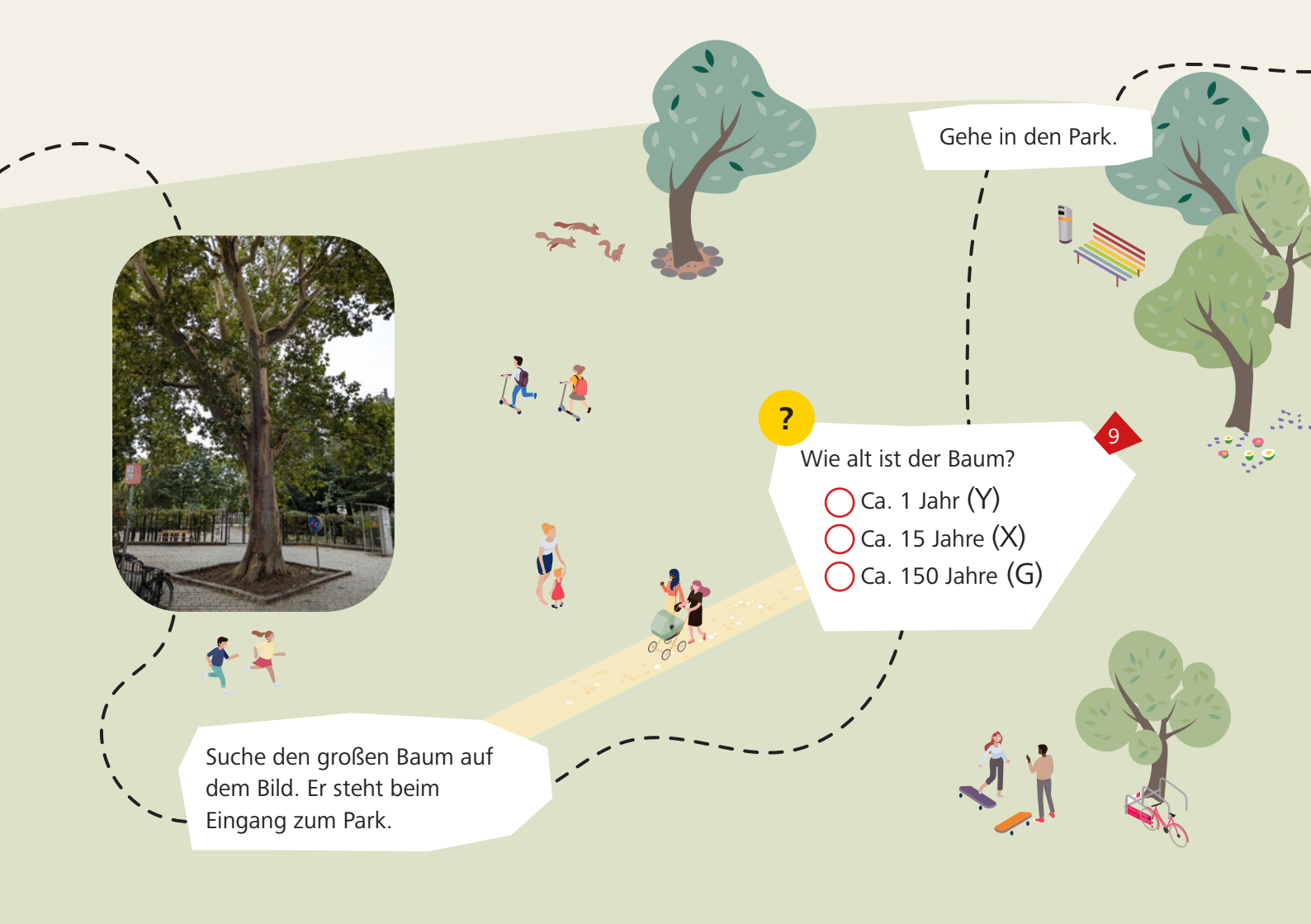
Gehe in den Park.


?

Wie alt ist der Baum?

- Ca. 1 Jahr (Y)
- Ca. 15 Jahre (X)
- Ca. 150 Jahre (G)

9





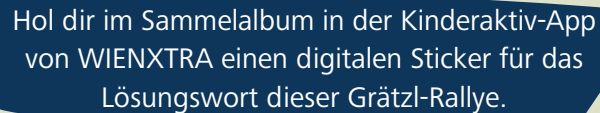
Bravo! Du hast den Spielplatz Lorenz-Bayer-Park gefunden. Nun musst du nur noch das Lösungswort finden. Notiere alle Buchstaben aus deinem Rätselheft in der richtigen Reihenfolge!



Wie lautet das Lösungswort?

In Hernals gibt es ein Museum nur mit

1 2 3 4 5 E 7 8 9 E 11 N



Hol dir im Sammelalbum in der Kinderaktiv-App von WIENXTRA einen digitalen Sticker für das Lösungswort dieser Grätzl-Rallye.




## Gratulation!

Auf Schritt und Tritt hast du heute dein Grätzl erkundet. Wir hoffen, du hast viele neue Wege und Plätze entdeckt und eine Menge Spaß gehabt.



zur Webseite



Möchtest du noch mehr Grätzl kennenlernen? Hier findest du Grätzl-Rallyes für alle 23 Wiener Bezirke, Lösungshefte mit Infos zur Barrierefreiheit & weitere Materialien.

**Viel Spaß beim Entdecken der Stadt!**

### Impressum:

Medieninhaber & Herausgeber: Mobilitätsagentur Wien GmbH,  
Große Spergasse 4, 1020 Wien

Illustrationen: Büro Band Werbe GmbH

Route & Gestaltung: die BIBLIOTHEKARE

Inhaltliche Überarbeitung: Magdalena Emprechtinger

Grafische Überarbeitung: Stefanie Wagner



Für diese Grätzl-Rallye gibt es den „Die Stadt & Du“-Sticker in der Kinderaktiv-App.  
Gib das Lösungswort in der Kinderaktiv-App ein und erhalte den Sticker!