

# Die Stadt & Du

Entdecke Wien auf  
Schritt und Tritt.

Grätzl-Rallye  
17. Bezirk

Expert:innen  
auf Tour





**Lösungsheft** mit Infos  
zur **Barrierefreiheit** &  
weitere Materialien



zur Webseite

Liebe Grätzl-Expertin!  
Lieber Grätzl-Experte!

Heute gehen wir zusammen im Bezirk Hernalrs auf Entdeckungstour. Auf dem Weg gibt es spannende Rätsel zu lösen! Lies die Beschreibung des Weges genau und schaue die Bilder gut an. Sie zeigen dir den Weg. Diese Symbole helfen dir, das Lösungswort zu finden:

-  Beim gelben Kreis mit Fragezeichen musst du ein Rätsel lösen. Hier sammelst du Buchstaben für das Lösungswort.
-  Das rote Feld mit Kreis zeigt dir einen Buchstaben für das Lösungswort. Die Zahl im roten Feld zeigt dir, wo du den Buchstaben im Lösungswort hinschreiben musst. Das Lösungswort findest du am Schluss des Heftes. Schreib die Buchstaben an die richtige Stelle. Dann hast du das Lösungswort.

Eines noch: Pass auf, wenn du über Straßen gehst! Achte auf Straßenbahnen, Busse, Autos, Motorräder, Scooter, Fahrräder, Fußgängerinnen und Fußgänger.

Alles klar? Los gehts!



Hurra, nun geht es endlich los!

Deine Route startet bei der Straßenbahnhaltestelle „Palffygasse“. Überquere die Jörgerstraße beim Zebrastreifen und gehe dann links.

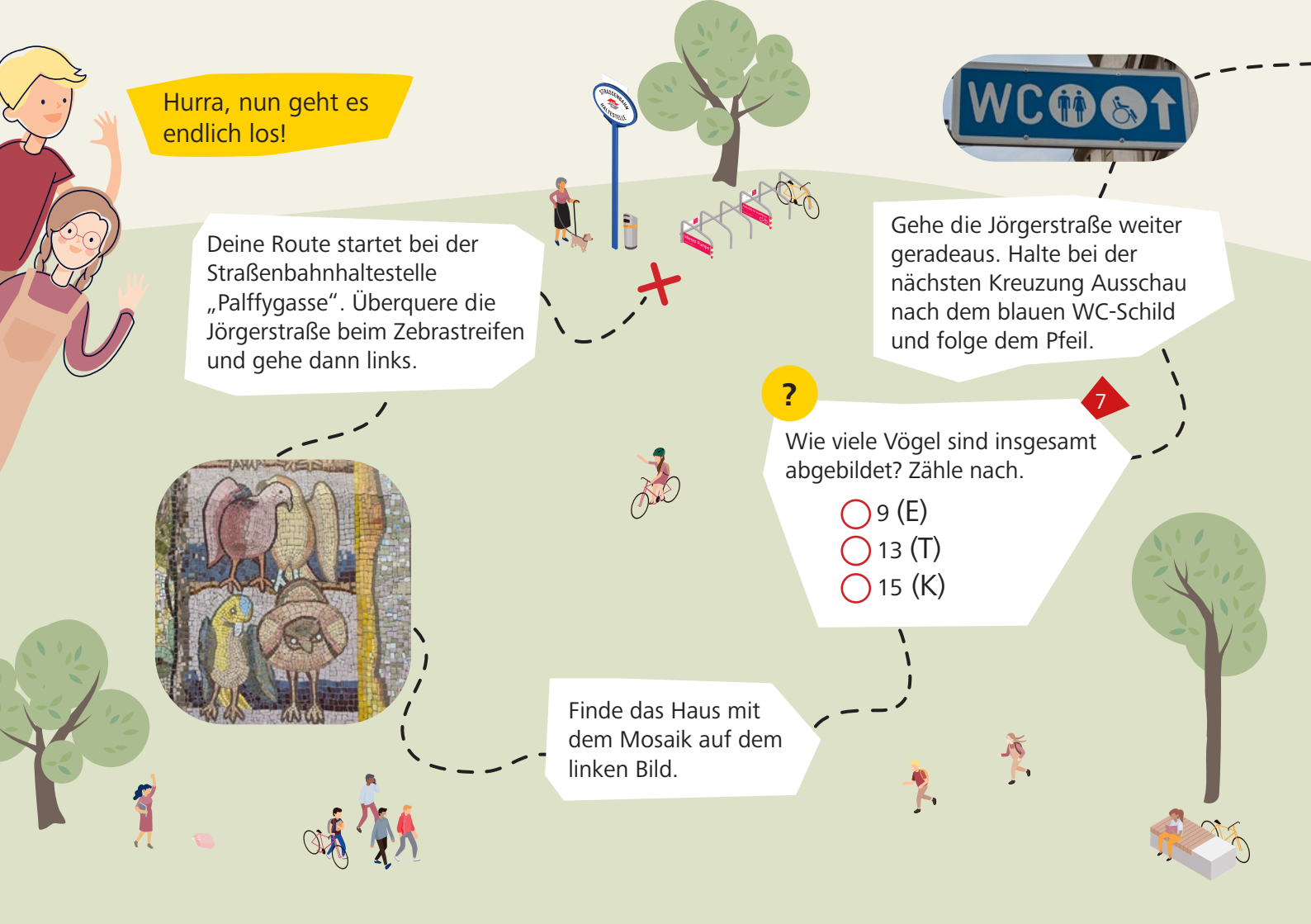
Gehe die Jörgerstraße weiter geradeaus. Halte bei der nächsten Kreuzung Ausschau nach dem blauen WC-Schild und folge dem Pfeil.

?

Wie viele Vögel sind insgesamt abgebildet? Zähle nach.

- 9 (E)
- 13 (T)
- 15 (K)

Finde das Haus mit dem Mosaik auf dem linken Bild.





Gehe weiter die Jörgerstraße entlang und biege die erste Straße rechts ab.



Gehe am Schwimmbad vorbei. Schau dich um und suche nach dem Eisbären aus Stein.



Welches Tier fängt der Eisbär gerade?

- Hase (A)
- Reh (H)
- Seehund (U)
- Pinguin (L)

13



Gehe geradeaus. Bei den WCs findest du rechts einen Park. Gehe hinein und suche die Wand auf dem Bild unten.



Gehe auf der linken Straßenseite bis zur nächsten Kreuzung. Überquere die Straße und gehe weiter geradeaus.



?

Was für ein Spielgerät ist das?



Gehe zurück zu den WCs und folge der Straße weiter. Wenn du an einer Schule vorbeikommst, bist du richtig.



Im Gebäude links von dir befindet sich ein Kindergarten. Du findest ein Schild neben dem Eingang. Suche es.



?

Jetzt schaue nach oben. Siehst du die Schrift auf dem Haus? Was steht da? Notiere nur das zweite Wort:

---  
   
15 5

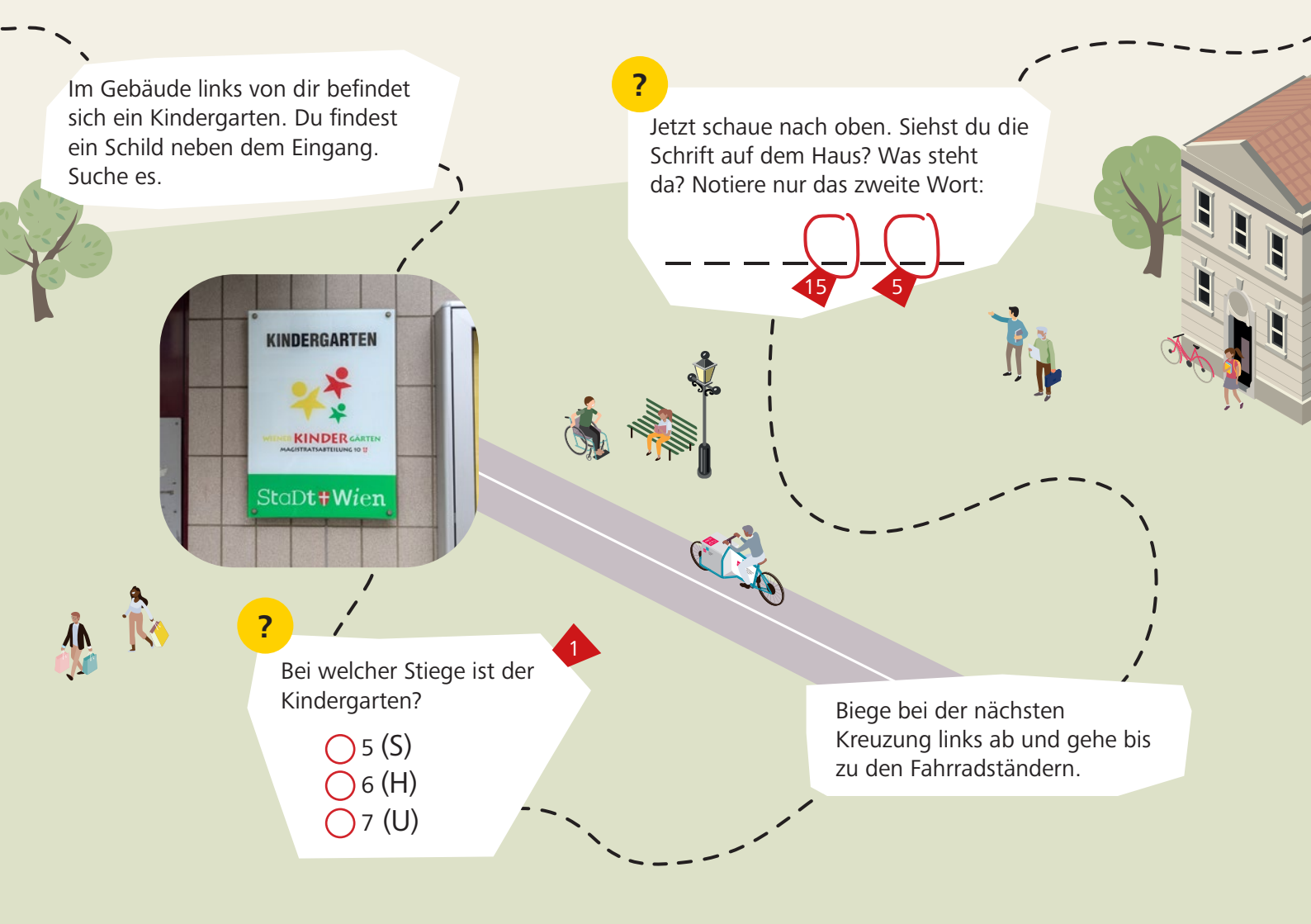
?

Bei welcher Stiege ist der Kindergarten?

- 5 (S)
- 6 (H)
- 7 (U)

1

Biege bei der nächsten Kreuzung links ab und gehe bis zu den Fahrradständern.



Gehe geradeaus weiter. Du kommst jetzt zu einem Platz. Vor dir siehst du einen Brunnen, den Alszauberbrunnen.

Gehe links über den nächsten Zebrastreifen, sodass du auf der anderen Seite der großen Straße bist.



?

Vier musizierende Männer sitzen auf dem Brunnen. Zwei spielen das gleiche Instrument. Welches ist es?

— E —  —

10

Überquere den Zebrastreifen auf dem Bild oben. Du bist nun mitten auf der Kreuzung.



Siehst du in der Ferne das Gebäude auf dem nächsten Bild? Achtung, das Bild ist fast 100 Jahre alt!



Gehe in Richtung des Gebäudes. Halte Ausschau nach der kleinen Treppe auf dem Bild oben. Hast du sie entdeckt? Dann gehe sie hoch.





?

Siehst du den Text in dem Dreieck oben auf dem Haus? Wie lautet das 3. Wort?

     B       
12

Gehe geradeaus. Du kommst nun zu einem Platz mit einer Kirche.



Gehe in die Mitte des Platzes und schau dir die Häuser rundherum gut an. Findest du das Haus auf dem nächsten Bild?

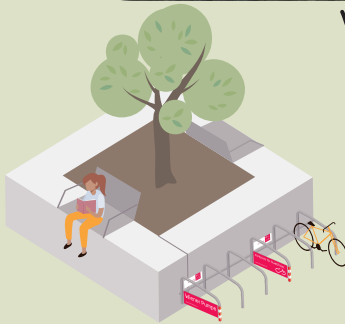


Gehe links an der Kirche vorbei. Wenn du an den Stufen auf dem Bild unten vorbeikommst, bist du richtig.



Wenn du an dem lustigen Herz auf dem Bild oben vorbeikommst, bist du richtig.

Gehe bis zur nächsten Kreuzung, überquere vorsichtig die Gasse und biege rechts in diese ein!



Gehe bis zur nächsten Kreuzung.

Überquere die Straße vor dir vorsichtig! Dahinter beginnt ein kleiner Park. Dieser sieht eher wie ein Platz aus.

Gehe in den Park und suche den Brunnen auf dem nächsten Bild.

Gehe bis zum Ende des Parks und überquere die Straße vor dir. Gehe weiter geradeaus, bis du vor dir eine Schule siehst.

?

Welches Tier ist darauf abgebildet?

- Taube (B)
- Schmetterling (U)
- Ratte (O)

8

Hey, du hast jetzt schon mehr als die Hälfte der Route geschafft!





Biege links ab und gehe am Schulgebäude entlang.

Gehe nun am Eingang vorbei. Gehe bis zum Ende des Gebäudes.

Du kommst nun zum Parhamerplatz. Suche den Eingang der Schule.

Beim Eingang findest du das Symbol auf dem nächsten Bild.

? Der Name ist  
16 \_ \_ \_ \_ 2 \_ \_ \_ \_ - Schulen

Das Symbol steht für eine internationale Gemeinschaft von Schulen. Finde heraus, wie sie heißt.



Schaue um die Ecke. Siehst du die kleine Gasse auf dem Bild unten?



Überquere die Straße vorsichtig und gehe zu dem rosa Haus!



Gehe vorsichtig über die Straße hin! Jetzt bist du in der Maysseingasse.



Gehe nun die Gasse entlang und biege bei der nächsten Kreuzung links ab.

Gehe geradeaus, bis du das rosa Haus auf der anderen Straßenseite siehst.





Suche nun den Baum auf dem Bild. Er steht in der Nähe des Eingangs zum Park.



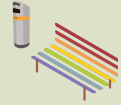
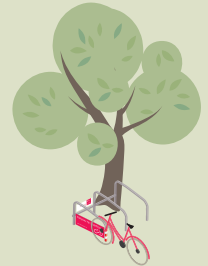
Gehe jetzt in den Park.




Schaue dir den Baum genau an. Wie alt schätzt du ihn?

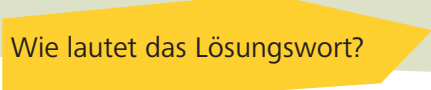
3

- Ca. 50 Jahre (Y)
- Ca. 100 Jahre (X)
- Ca. 150 Jahre (H)





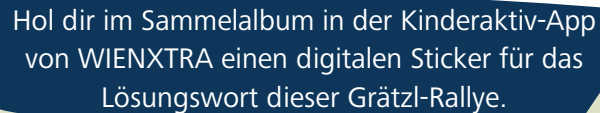
Bravo! Du hast das Ziel, den Spielplatz Lorenz-Bayer-Park, gefunden. Hast du auch alle Rätsel richtig gelöst und kannst das Lösungswort knacken? Notiere dafür alle Buchstaben aus deinem Rätselheft in der richtigen Reihenfolge!



Wie lautet das Lösungswort?

Hernals, der Bezirk mit dem

1 2 3 N 5 6 7 8 G 10 11 12 13 S 15 16 M



Hol dir im Sammelalbum in der Kinderaktiv-App von WIENXTRA einen digitalen Sticker für das Lösungswort dieser Grätzl-Rallye.





## Gratulation!

Auf Schritt und Tritt hast du heute dein Grätzl erkundet. Wir hoffen, du hast viele neue Wege und Plätze entdeckt und eine Menge Spaß gehabt.



zur Webseite

Möchtest du noch mehr Grätzl kennenlernen? Hier findest du Grätzl-Rallyes für alle 23 Wiener Bezirke, Lösungshefte mit Infos zur Barrierefreiheit & weitere Materialien.

**Viel Spaß beim Entdecken der Stadt!**

### Impressum:

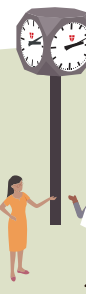
Medieninhaber & Herausgeber: Mobilitätsagentur Wien GmbH,  
Große Spergasse 4, 1020 Wien

Illustrationen: Büro Band Werbe GmbH

Route & Gestaltung: die BIBLIOTHEKARE

Inhaltliche Überarbeitung: Magdalena Emprechtinger

Grafische Überarbeitung: Stefanie Wagner



Für diese Grätzl-Rallye gibt es den „Die Stadt & Du“-Sticker in der Kinderaktiv-App.  
Gib das Lösungswort in der Kinderaktiv-App ein und erhalte den Sticker!