

# Die Stadt & Du

Entdecke Wien auf  
Schritt und Tritt.

Grätzl-Rallye  
21. Bezirk

Entdecker:innen  
auf Tour





**Lösungsheft** mit Infos  
zur **Barrierefreiheit** &  
weitere Materialien



zur Webseite

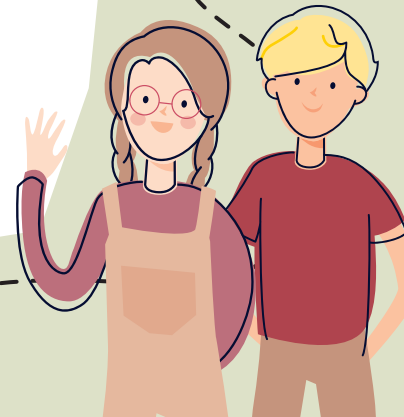
Liebe Grätzl-Entdeckerin!  
Lieber Grätzl-Entdecker!

Heute gehen wir zusammen im Bezirk Floridsdorf auf Entdeckungstour. Auf dem Weg gibt es spannende Rätsel zu lösen! Lies die Beschreibung des Weges genau und schau die Bilder gut an. Sie zeigen dir den Weg. Diese Symbole helfen dir, das Lösungswort zu finden:

-  Beim gelben Kreis mit Fragezeichen musst du ein Rätsel lösen. Hier sammelst du Buchstaben für das Lösungswort.
-  Das rote Feld mit Kreis zeigt dir einen Buchstaben für das Lösungswort. Die Zahl im roten Feld zeigt dir, wo du den Buchstaben im Lösungswort hinschreiben musst. Das Lösungswort findest du am Schluss des Heftes. Schreibe die Buchstaben an die richtige Stelle. Dann hast du das Lösungswort.

Eines noch: Pass auf, wenn du über Straßen gehst! Achte auf Straßenbahnen, Busse, Autos, Motorräder, Scooter, Fahrräder, Fußgängerinnen und Fußgänger.

Alles klar? Los gehts!



Hurra, nun geht es endlich los!

Du startest im Bahnhof „Floridsdorf“. Suche den Lift zur U6.



Wenn man nach unten fährt, kommt man zur U6.

U U



Nimm den Ausgang „Franklinstraße“. Gehe nach links. Gehe bis zur Kreuzung.

?

Wohin kommst du, wenn du nach oben fährst?

- Zug (G)
- Geschäft (L)
- Parkplatz (R)

Gehe in die Unterführung links. Suche das Pferd auf dem Bild unten.



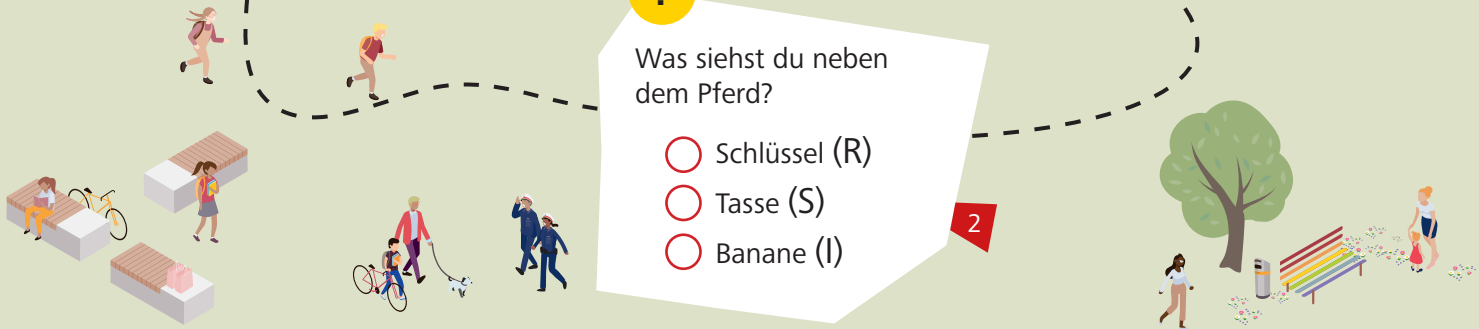
Gehe durch die Unterführung. Nimm dann den Zebrastreifen rechts.

?

Was siehst du neben dem Pferd?

- Schlüssel (R)
- Tasse (S)
- Banane (I)

2



Gehe nach links. Du kommst zu einem Platz.



Dort steht eine Kirche.  
Siehst du die großen  
Statuen in den Fenstern?



Zähle nach: Wie viele  
Statuen sind es?

- Acht (A)
- Zwölf (I)
- Zehn (K)
- Dreizehn (S)

7



Gehe beim Haus mit  
den gelben und  
orangenen Balkonen  
vorbei. Du kommst zu  
einer Kreuzung.



Gehe links zur Kreuzung mit der Ampel. Gehe bei Grün über die Straße.

?

Schreibe hier den ersten Buchstaben auf:



Schaue dir das große weiße Haus am Platz an. Kannst du die Schrift ganz oben über dem Eingang lesen?

Gehe geradeaus weiter. Bald siehst du auf der anderen Straßenseite einen Platz. Bleibe stehen.



Gehe geradeaus weiter.  
Du kommst bald links  
zu einem Durchgang.



?

Wie viele Steine stehen  
im Brunnen?

- 3 (P)
- 4 (D)
- 5 (H)

8



Gehe durch den Durchgang.

Gehe über den  
Zebrastrreifen vor dir.  
Überquere vorsichtig die  
Straßenbahngleise!

Siehst du den großen  
Brunnen? Schau ihn  
dir genauer an.





Gehe am Brunnen rechts vorbei zum Zebrastreifen. Gehe vorsichtig über den Zebrastreifen! Du siehst das Wandbild auf dem rechten Bild.



Suche einen Gehweg. Er führt nach den Radständern rechts hinauf.



?

Gehe durch den Durchgang. Schau dir das Bild an. Welches Tier siehst du?

- Hund (A)
- Esel (E)
- Kuh (I)

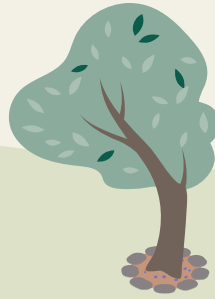
6



Gehe geradeaus weiter. Du siehst den Radständer wie auf dem rechten Bild.







**?** Für welche Sportart sind diese Rampen?

- Hürdenlauf (A)
- Skateboarden (R)
- Snowboarden (S)

10

Wenn du oben ankommst, schau nach rechts. Siehst du die bunten Rampen?



Hey, du hast jetzt schon mehr als die Hälfte der Route geschafft!



Vor dir siehst du einen Gang. Hier wachsen auch Pflanzen.



Gehe geradeaus weiter.

Der Gang hat mehrere Rahmen aus Metall. Laufe durch und zähle die Rahmen.

?

Wie viele Rahmen sind es?

- 24 (L)
- 29 (T)
- 34 (U)

Du kommst an einem kleinen Garten vorbei. Im Garten bauen Menschen Gemüse an.



Nach einer Zeit siehst du auf der linken Seite die Alte Donau.



Gehe weiter bis zu einer Kreuzung.



Überquere die Straße vor dir beim Zebrastreifen. Folge geradeaus der Bahnstrecke.



Gehe noch ein wenig geradeaus. Kurz vor der Brücke siehst du rechts einen Weg.

Gehe nach rechts. Biege nach der Bank links ab.

Gehe den Weg abwärts, bis du zu einer Kreuzung kommst.

Nimm diesen Weg. Pass auf beim Überqueren des Radwegs!



Du siehst zwei Liegen  
in der Wiese stehen.

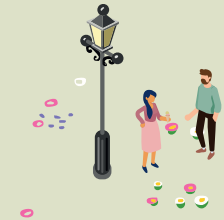
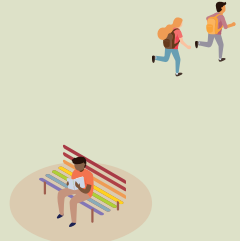
Gehe den Hügel hinter  
der Liege hinauf.

?

Welche Farbe fehlt  
auf dem Bild?

5

Gehe zu der Liege auf dem Bild  
im Heft. Vergleiche die Liege  
mit dem Bild.



Siehst du die Tierfiguren in der Wiese stehen? Laufe zu ihnen.



Bei der nächsten Kreuzung gehe rechts. Laufe zum Spielplatz.

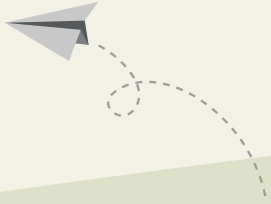
Gehe zum Weg neben den Tieren. Drehe dich nach rechts und folge ihm.

„Ich wiehere und schnaube, ich galoppiere geschwind, auf meinem Rücken reitet oft ein Kind.“

?

Welches Tier ist das? Es steht auch hier auf der Wiese!

- Pferd (E)
- Kuh (W)
- Kamel (B)



Bravo! Du hast den Weg gefunden!  
Nun musst du nur noch das  
Lösungswort finden. Notiere alle  
Buchstaben aus deinem Rätselheft  
in der richtigen Reihenfolge!



Wie lautet das Lösungswort?

In diesem Park hat der elegante

?

1 2 3 4 5 6 7 8 9 10  
sein Winterquartier.

Hol dir im Sammelalbum in der Kinderaktiv-App  
von WIENXTRA einen digitalen Sticker für das  
Lösungswort dieser Grätzl-Rallye.








## Gratulation!

Auf Schritt und Tritt hast du heute dein Grätzl erkundet. Wir hoffen, du hast viele neue Wege und Plätze entdeckt und eine Menge Spaß gehabt.



zur Webseite

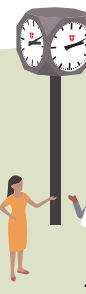


Möchtest du noch mehr Grätzl kennenlernen? Hier findest du Grätzl-Rallyes für alle 23 Wiener Bezirke, Lösungshefte mit Infos zur Barrierefreiheit & weitere Materialien.

**Viel Spaß beim Entdecken der Stadt!**

### Impressum:

Medieninhaber & Herausgeber: Mobilitätsagentur Wien GmbH,  
Große Spergasse 4, 1020 Wien  
Illustrationen: Büro Band Werbe GmbH  
Route & Gestaltung: die BIBLIOTHEKARE  
Inhaltliche Überarbeitung: Magdalena Emprechtlinger  
Grafische Überarbeitung: Stefanie Wagner



Für diese Grätzl-Rallye gibt es den „Die Stadt & Du“-Sticker in der Kinderaktiv-App.  
Gib das Lösungswort in der Kinderaktiv-App ein und erhalte den Sticker!