

Lösungsheft mit Infos
zur **Barrierefreiheit** &
weitere Materialien



zur Webseite

Liebe Grätzl-Entdeckerin!
Lieber Grätzl-Entdecker!

Heute gehen wir zusammen im Bezirk Donaustadt auf Entdeckungstour. Auf dem Weg gibt es spannende Rätsel zu lösen! Lies die Beschreibung des Weges genau und schau die Bilder gut an. Sie zeigen dir den Weg. Diese Symbole helfen dir, das Lösungswort zu finden:

-  Beim gelben Kreis mit Fragezeichen musst du ein Rätsel lösen. Hier sammelst du Buchstaben für das Lösungswort.
-  Das rote Feld mit Kreis zeigt dir einen Buchstaben für das Lösungswort. Die Zahl im roten Feld zeigt dir, wo du den Buchstaben im Lösungswort hinschreiben musst. Das Lösungswort findest du am Schluss des Heftes. Schreibe die Buchstaben an die richtige Stelle. Dann hast du das Lösungswort.

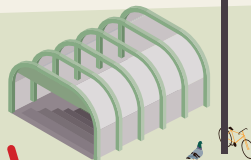
Eines noch: Pass auf, wenn du über Straßen gehst! Achte auf Straßenbahnen, Busse, Autos, Motorräder, Scooter, Fahrräder, Fußgängerinnen und Fußgänger.

Alles klar? Los gehts!



Hurra, nun geht es endlich los!

Du startest bei der U-Bahn-Station „Donauinsel“. Nimm den Ausgang „Copa Beach“.



Gehe nach rechts.



?

Für welche Sportart sind diese Rampen?

- Hürdenlauf (D)
- Skateboarden (Ö)
- Schifahren (M)

14

Vor dir sind verschiedene Rampen.



Gehe den linken Weg. Er geht leicht bergauf.

Gehe weiter, bis du links den Weg unten siehst.



Die Box steht vor einer Tür. Was ist hinter der Tür?

- Schule (A)
- Arzt (P)
- Polizei (L)

Gehe geradeaus weiter. Siehst du die rote Box links?

Gehe den Weg hinauf.

Gehe geradeaus weiter.

10



Siehst du das graue Tor unten auf dem Bild? Da musst du durch.



Suche die kleine Treppe auf dem Bild oben. Gehe sie hinunter.



?

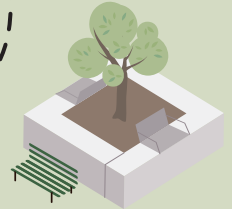
Folge dem Weg bis zu einem kleinen Spielplatz.
 Welches Tier siehst du dort?

- Vogel (H)
- Schlange (S)
- Löwe (E)

8



Auf dem nächsten Bild siehst du einen Eingang.
 Gehe vorbei.



Gehe nach rechts.
Vorsicht! Hier fahren auch
Fahrräder!

Gehe bis zur Unterführung auf
dem nächsten Bild. Gehe
hinein.

Gehe durch die
Unterführung durch.

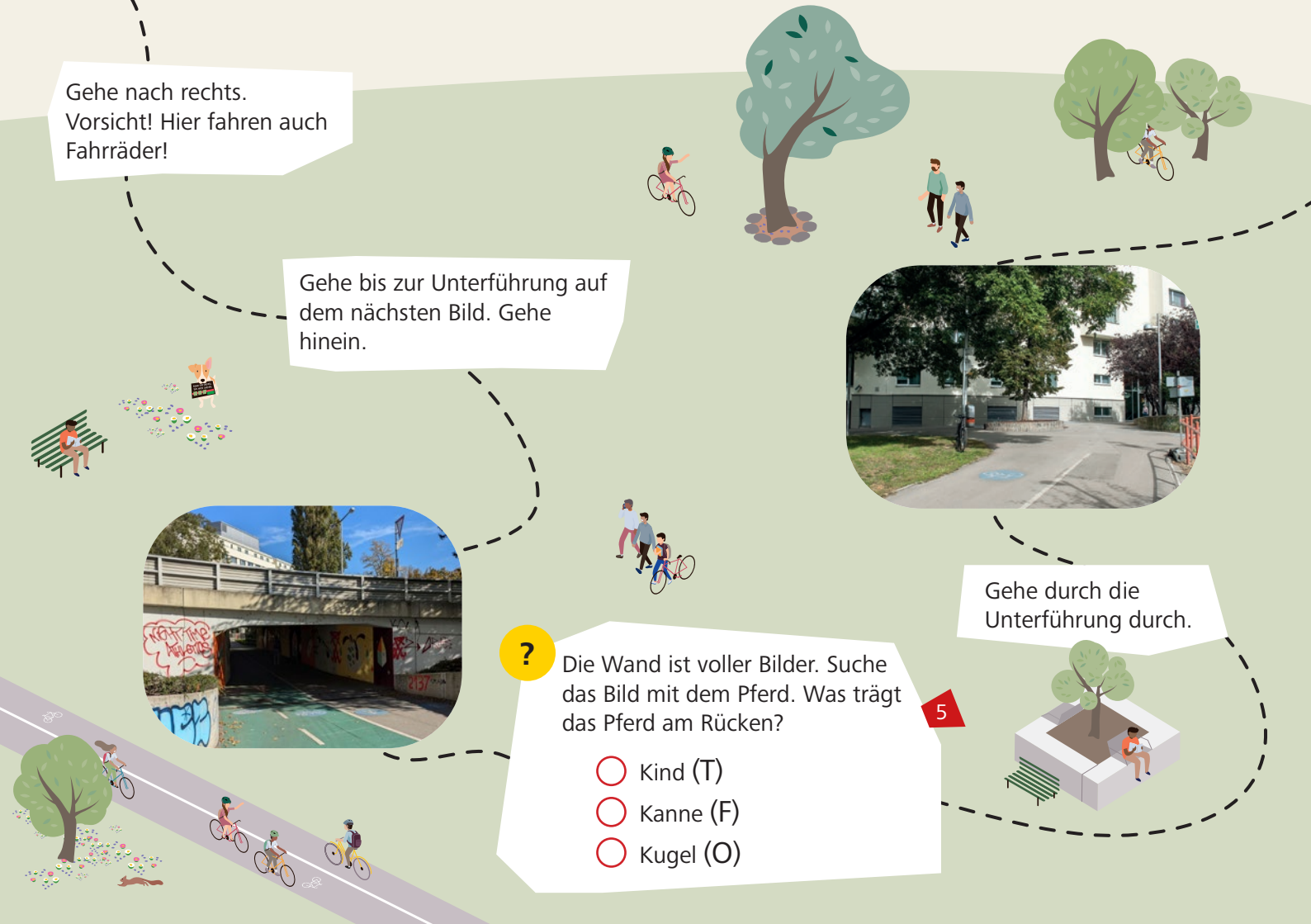
?

Die Wand ist voller Bilder. Suche
das Bild mit dem Pferd. Was trägt
das Pferd am Rücken?

- Kind (T)
- Kanne (F)
- Kugel (O)



5



Du kommst zu einer Kreuzung mit einem Baum in der Mitte.
Gehe rechts am Baum vorbei.

?

Wie heißt dieser Kontinent?

— Z — N — N

16

Gehe geradeaus weiter.
Du kommst zu einem
Spielplatz. Gehe hinein.

Siehst du die Tafeln am Spielplatz?
Suche folgende Tafel:



Verlasse den Spielplatz. Biege links ab.

Gehe bis zum Tischtennistisch.

Suche das Schild auf dem nächsten Bild.



?

Welches Tier siehst du auf dem Schild?

- Specht (R)
- Ente (I)
- Fledermaus (S)

1



Folge dem Pfad am Wasser bis zu einem Rettungsring. Er ist neben einer Treppe.



Schaue dir die Häuser auf der anderen Seite genau an.



?
Welches ist blau-weiß gestreift?
Markiere den richtigen
Buchstaben. Du brauchst ihn am
Ende.

Hey, du hast jetzt schon
mehr als die Hälfte
der Route geschafft!



Gehe weiter geradeaus.



Du kommst an einem WC vorbei.



Gehe weiter, bis du eine Brücke siehst.

?

Gehe weiter am Zaun entlang. Siehst du, was hinter dem Zaun ist?

- Bahnhof (A)
- Parkplatz (B)
- Fußballplatz (U)

2



Gehe an der Brücke vorbei. Gehe weiter geradeaus, bis du wieder zu einer Brücke kommst.



Siehst du das kleine Haus mit den weißen Türen?



Gehe auf die Brücke. Schau auf das andere Ufer.



?

Welchen Sport kann man dort machen?

- Rudern (R)
- Segeln (S)
- Tauchen (T)

13



Überquere die Brücke. Biege dann links ab.

Folge dem Weg, bis du zu einem Hügel kommst.

Gefunden? Dann schau sie dir genau an.



Suche die graue Säule am Wasser.

Laufe über den Hügel auf die andere Seite.



?

Siehst du den Pfeil? Er zeigt in eine Himmelsrichtung. Welche?

— — R — —

11

?

Was siehst du, wenn du nach Norden schaust? Kreuze den richtigen Buchstaben an. Du brauchst ihn am Ende.

4



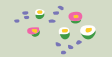
D

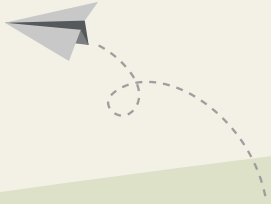


P



M





Bravo! Du hast den Weg gefunden!
Nun musst du nur noch das
Lösungswort finden. Notiere alle
Buchstaben aus deinem Rätselheft in
der richtigen Reihenfolge!

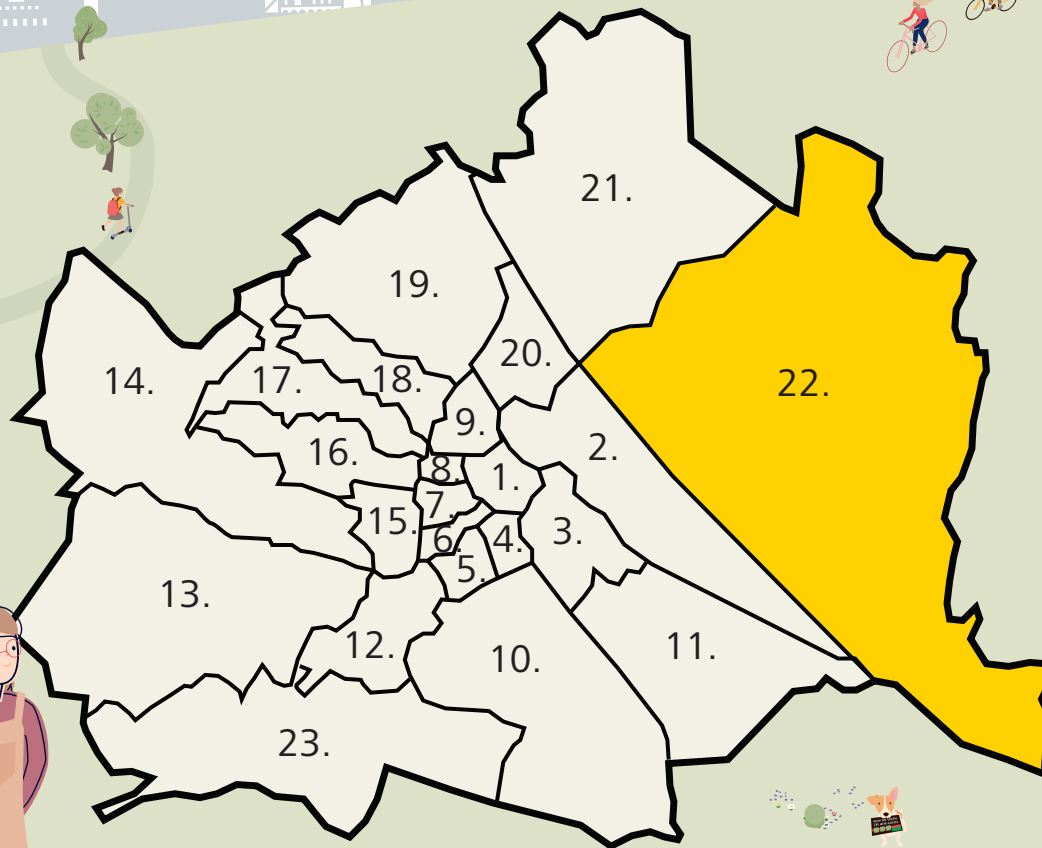
Wie lautet das Lösungswort?

Das ist das Kaiserwasser. Hier wohnt auch die

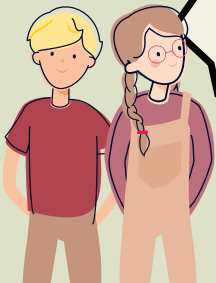
1 2 M 4 5 S 7 8 I 10 11 K 13 14 T 16



Hol dir im Sammelalbum in der Kinderaktiv-App
von WIENXTRA einen digitalen Sticker für das
Lösungswort dieser Grätzl-Rallye.



1. Innere Stadt
2. Leopoldstadt
3. Landstraße
4. Wieden
5. Margareten
6. Mariahilf
7. Neubau
8. Josefstadt
9. Alsergrund
10. Favoriten
11. Simmering
12. Meidling
13. Hietzing
14. Penzing
15. Rudolfsheim-Fünfhaus
16. Ottakring
17. Hernals
18. Währing
19. Döbling
20. Brigittenau
21. Floridsdorf
22. Donaustadt
23. Liesing






Gratulation!

Auf Schritt und Tritt hast du heute dein Grätzl erkundet. Wir hoffen, du hast viele neue Wege und Plätze entdeckt und eine Menge Spaß gehabt.



zur Webseite



Möchtest du noch mehr Grätzl kennenlernen? Hier findest du Grätzl-Rallyes für alle 23 Wiener Bezirke, Lösungshefte mit Infos zur Barrierefreiheit & weitere Materialien.

Viel Spaß beim Entdecken der Stadt!

Impressum:

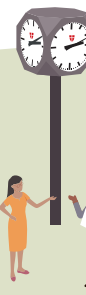
Medieninhaber & Herausgeber: Mobilitätsagentur Wien GmbH,
Große Spergasse 4, 1020 Wien

Illustrationen: Büro Band Werbe GmbH

Route & Gestaltung: die BIBLIOTHEKARE

Inhaltliche Überarbeitung: Magdalena Emprechtinger

Grafische Überarbeitung: Stefanie Wagner



Für diese Grätzl-Rallye gibt es den „Die Stadt & Du“-Sticker in der Kinderaktiv-App.
Gib das Lösungswort in der Kinderaktiv-App ein und erhalte den Sticker!