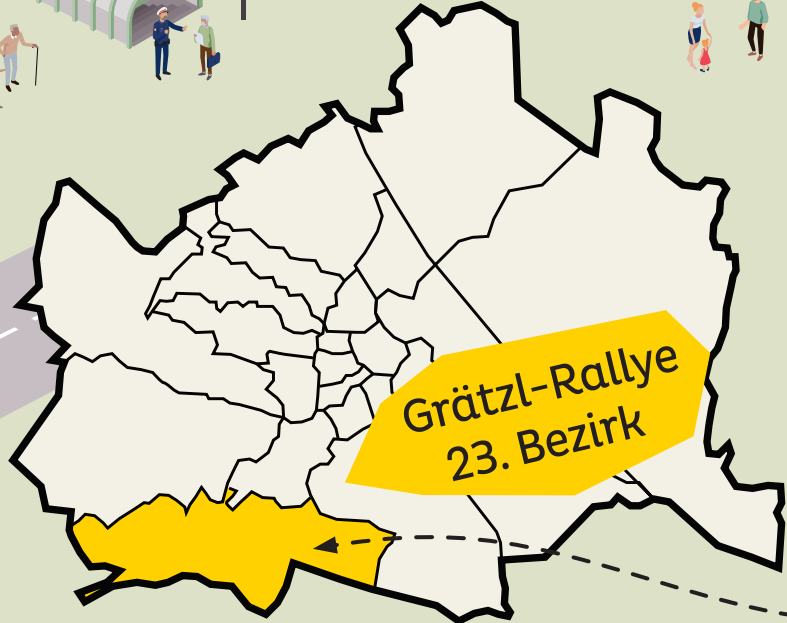


# Die Stadt & Du

Entdecke Wien auf  
Schritt und Tritt.



Grätzl-Rallye  
23. Bezirk

Entdecker:innen  
auf Tour



**Lösungsheft** mit Infos  
zur **Barrierefreiheit** &  
weitere Materialien



zur Webseite

Liebe Grätzl-Entdeckerin!  
Lieber Grätzl-Entdecker!

Heute gehen wir zusammen im Bezirk Liesing auf Entdeckungstour. Auf dem Weg gibt es spannende Rätsel zu lösen! Lies die Beschreibung des Weges genau und schaue die Bilder gut an. Sie zeigen dir den Weg. Diese Symbole helfen dir, das Lösungswort zu finden:

-  Beim gelben Kreis mit Fragezeichen musst du ein Rätsel lösen. Hier sammelst du Buchstaben für das Lösungswort.
-  Das rote Feld mit Kreis zeigt dir einen Buchstaben für das Lösungswort. Die Zahl im roten Feld zeigt dir, wo du den Buchstaben im Lösungswort hinschreiben musst. Das Lösungswort findest du am Schluss des Heftes. Schreibe die Buchstaben an die richtige Stelle. Dann hast du das Lösungswort.

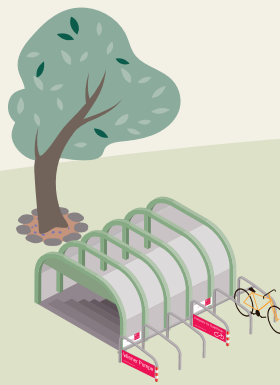
Eines noch: Pass auf, wenn du über Straßen gehst! Achte auf Straßenbahnen, Busse, Autos, Motorräder, Scooter, Fahrräder, Fußgängerinnen und Fußgänger.

Alles klar? Los gehts!



Hurra, nun geht es endlich los!

Du startest am Liesinger Platz. Gehe zum Beginn der Unterführung.



?

Vor dir siehst du ein rundes Haus. Was befindet sich in dem Haus?

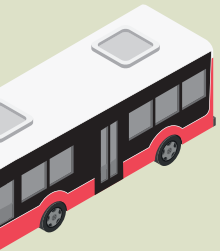
- Krankenhaus (T)
- Feuerwehr (L)
- Kirche (H)

11



Siehst du das Haus auf dem Bild oben? Gehe hin. Vorsicht beim Überqueren der Straße!

Gehe nun geradeaus bis zum Ende der Straße.



Biege rechts ab. Bleibe auf der rechten Straßenseite. Gehe bis zur nächsten Kreuzung.

Biege nun nach rechts ab. Gehe bis zur nächsten Kreuzung.

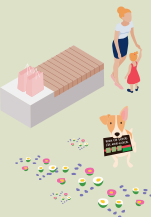
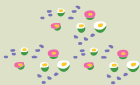
Schau nach rechts. Siehst du die zwei roten Türen?

Nimm den Zebrastreifen links von dir. Er führt zu einem großen weißen Haus.

?

Was ist in dem Haus? Schau über der Tür.

2  
V \_ \_ \_ H \_ \_ \_  
S C H U L E



Drehe dich nach rechts. Gehe über den Zebrastreifen vor dir.



Auf der anderen Straßenseite gehe links. Pass beim Radweg gut auf!



Gehe an der Wand mit den blauen Wellen vorbei.



?

An welche Zahl erinnert dich das Kugelspiel? Schreibe die Zahl als Wort.

D 8 \_ \_ \_



Finde das Kugelspiel auf dem Bild oben. Probiere es aus.



Gehe geradeaus weiter, bis du zu einer Straße kommst.

Siehst du das Haus auf dem nächsten Bild? Da musst du hin. Du gehst über zwei Zebrastreifen und einen Radweg.

Nimm die Stiegen nach oben. Bist du schneller als der Aufzug?

Siehst du den Turm auf dem Bild oben? Gehe hin.

Finde den Brunnen auf dem Platz.



Folge oben dem Gehweg geradeaus weiter.



?

Schaue jetzt nach links. Was steht dort auf der Wand?

K I N D E R \_ \_ \_ \_

4

?

Welche Farbe haben die Geräte auf dem Spielplatz rechts?

- Rot (R)
- Braun (B)
- Gelb (G)

Gehe geradeaus weiter, bis du vor einer Mauer stehst.



Gehe die Straße hinunter. Biege am Ende links ab.

?

Gehe die Straße entlang. Schau auf die Fahrbahn. Wie schnell darf man hier fahren?

- 10 km/h (R)
- 30 km/h (C)
- 50 km/h (K)

10

Gehe bis zum Ende der Straße. Biege dort links ab.

?

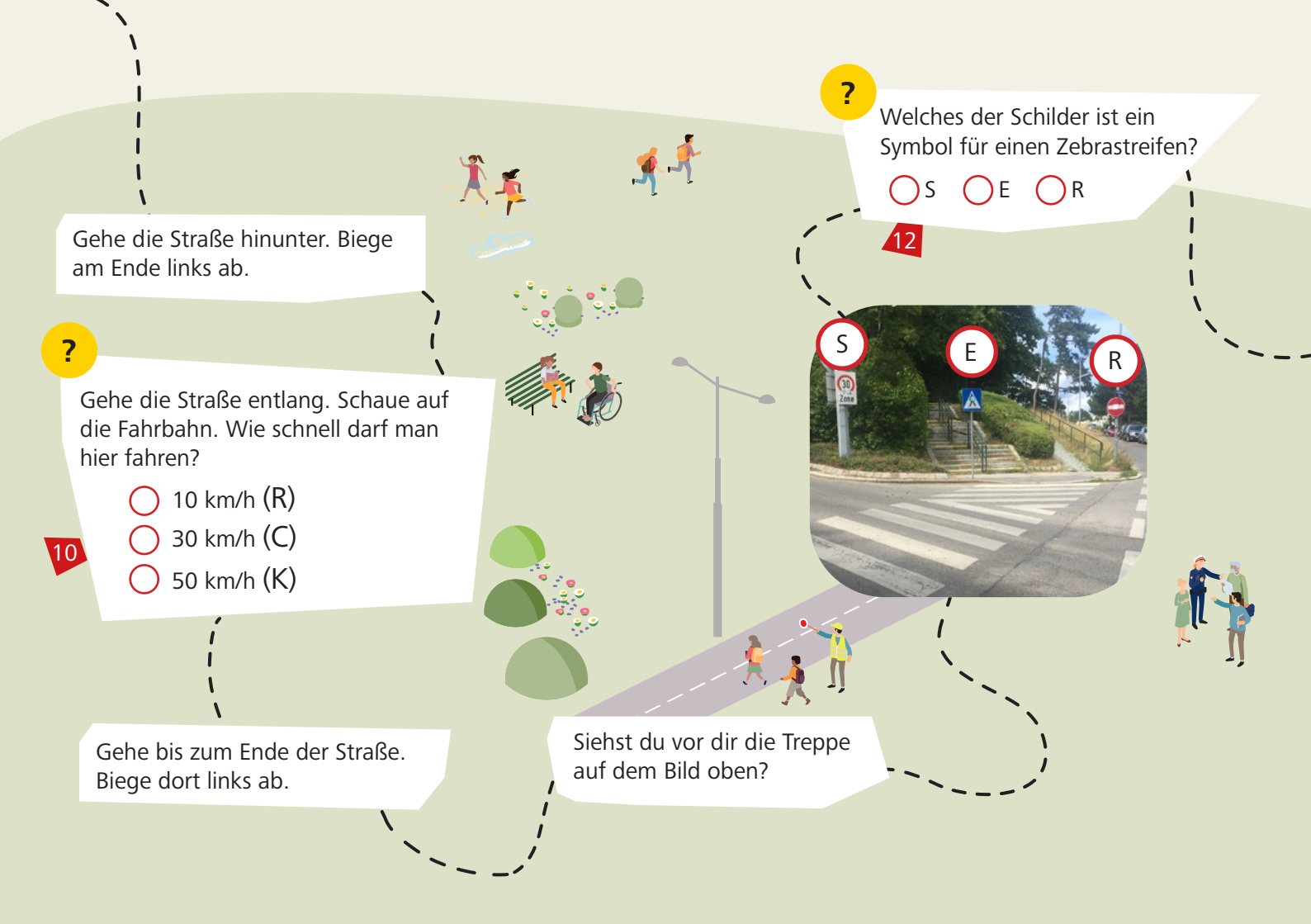
Welches der Schilder ist ein Symbol für einen Zebrastreifen?

- S
- E
- R

12



Siehst du vor dir die Treppe auf dem Bild oben?





Nimm den Zebrastreifen vor der Treppe. Gehe den Hügel hinauf.

Gehe oben nach rechts, bis du zu einem Spielplatz kommst.

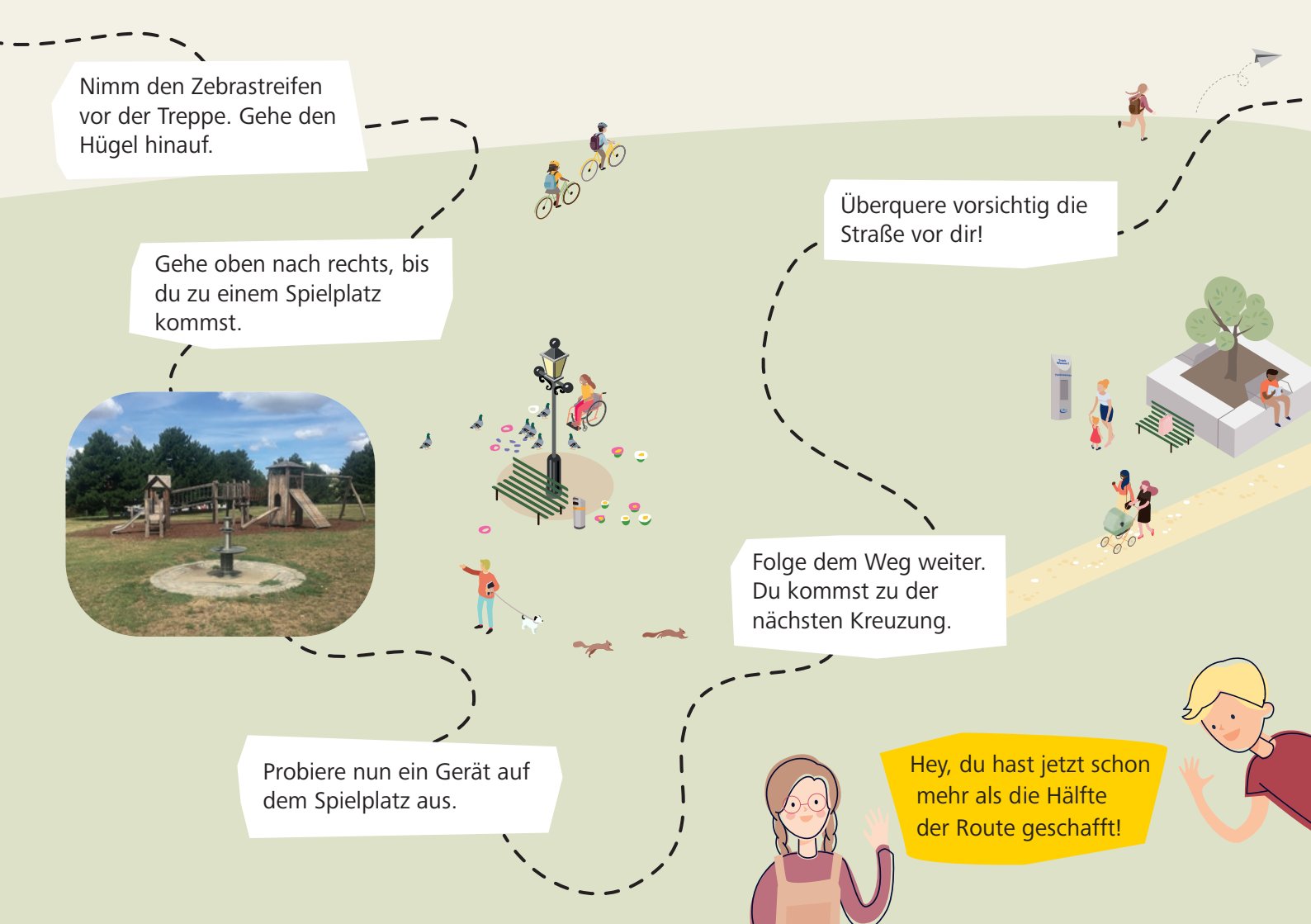


Probiere nun ein Gerät auf dem Spielplatz aus.

Folge dem Weg weiter. Du kommst zu der nächsten Kreuzung.

Überquere vorsichtig die Straße vor dir!

Hey, du hast jetzt schon mehr als die Hälfte der Route geschafft!



?

Siehst du die Schilder auf dem Bild unten? Was bedeutet das blaue Schild?

- Wohnstraße (O)
- Einfahrt verboten (G)
- Spielzone (S)

7



Gehe an den vielen Bäumen vorbei bis zur nächsten Kreuzung.



Siehst du die drei Fenster auf der anderen Straßenseite? Dann bist du richtig.

Nimm den Zebrastreifen rechts von dir. Gehe dann nach links.



Schaue dir den letzten Baum genau an. Siehst du das kleine silberne Schild?

?

Auf dem Schild steht eine Zahl. Die Zahl sagt dir, welcher Baum es ist:

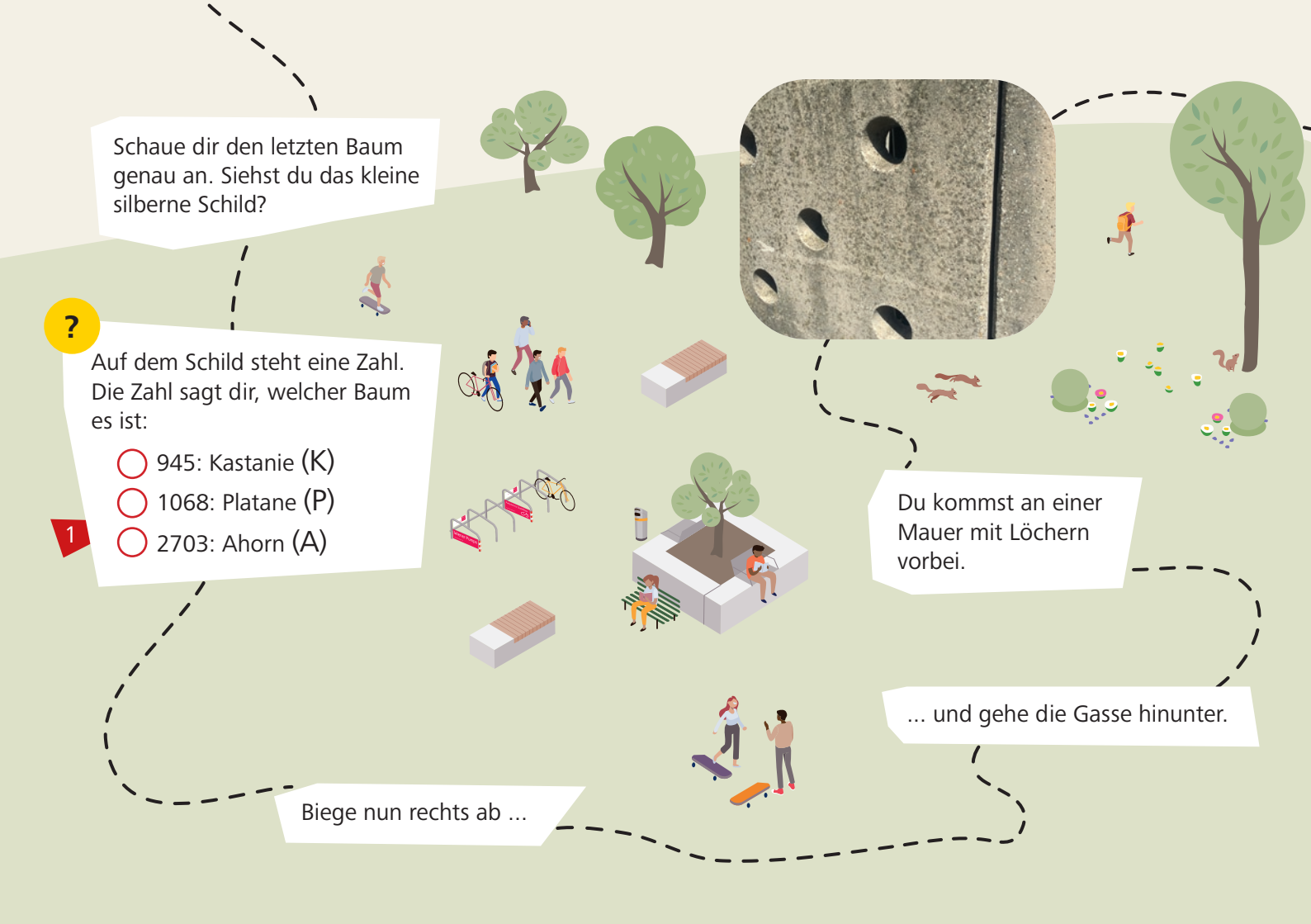
- 945: Kastanie (K)
- 1068: Platane (P)
- 2703: Ahorn (A)

1

Biege nun rechts ab ...

Du kommst an einer Mauer mit Löchern vorbei.

... und gehe die Gasse hinunter.



Gehe nach der Mauer rechts. Am Ende des Weges biegst du links ab.

Gehe nun den breiten Gehsteig entlang.



Links von dir beginnt ein Park. Gehe noch ein Stück weiter.



Siehst du das Muster auf dem nächsten Bild? Gehe hier links hinauf in den Park.



Folge dem Weg geradeaus.

Am Ende des Weges siehst du vor dir die Steine auf dem nächsten Bild.

Gehe zurück zum Weg. Schau zu den Steinen. Gehe rechts.

?

Wie viele Steine kannst du hier zählen?

- Zehn (S)
- Zwanzig (L)
- Dreißig (K)

9



Schaue dir das nächste Bild genau an.



Gehe noch ein kleines Stück weiter.

?

Zu welchem Gegenstand gehören die blauen Streifen?

- Klettergerüst (T)
- Schaukel (S)
- Liegestuhl (R)



Bravo! Du hast den Spielplatz im Fridtjof-Nansen-Park gefunden! Nun musst du nur noch das Lösungswort finden! Notiere alle Buchstaben aus deinem Rätselheft in der richtigen Reihenfolge!



Wie lautet das Lösungswort?

Fridtjof Nansen war ein bekannter

1   2   L   4   5   F   7   8   9   10   11   12   13

Hol dir im Sammelalbum in der Kinderaktiv-App von WIENXTRA einen digitalen Sticker für das Lösungswort dieser Grätzl-Rallye.






## Gratulation!

Auf Schritt und Tritt hast du heute dein Grätzl erkundet. Wir hoffen, du hast viele neue Wege und Plätze entdeckt und eine Menge Spaß gehabt.



zur Webseite



Möchtest du noch mehr Grätzl kennenlernen? Hier findest du Grätzl-Rallyes für alle 23 Wiener Bezirke, Lösungshefte mit Infos zur Barrierefreiheit & weitere Materialien.

**Viel Spaß beim Entdecken der Stadt!**

### Impressum:

Medieninhaber & Herausgeber: Mobilitätsagentur Wien GmbH,  
Große Spergasse 4, 1020 Wien

Illustrationen: Büro Band Werbe GmbH

Route & Gestaltung: die BIBLIOTHEKARE

Inhaltliche Überarbeitung: Magdalena Emprechtinger

Grafische Überarbeitung: Stefanie Wagner



Für diese Grätzl-Rallye gibt es den „Die Stadt & Du“-Sticker in der Kinderaktiv-App.  
Gib das Lösungswort in der Kinderaktiv-App ein und erhalte den Sticker!