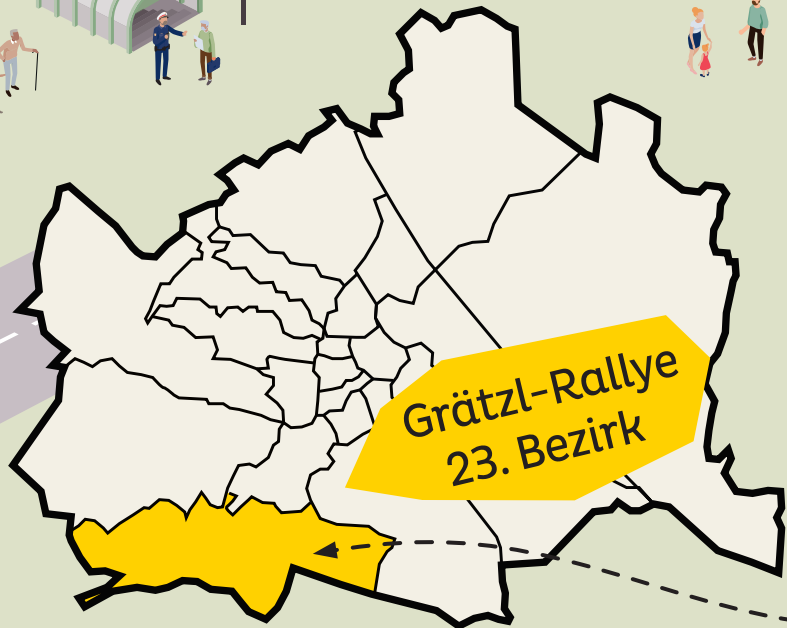


Die Stadt & Du

Entdecke Wien auf
Schritt und Tritt.



Expert:innen
auf Tour



Lösungsheft mit Infos
zur **Barrierefreiheit** &
weitere Materialien



zur Webseite

Liebe Grätzl-Expertin!
Lieber Grätzl-Experte!

Heute gehen wir zusammen im Bezirk Liesing auf Entdeckungstour. Auf dem Weg gibt es spannende Rätsel zu lösen! Lies die Beschreibung des Weges genau und schau die Bilder gut an. Sie zeigen dir den Weg. Diese Symbole helfen dir, das Lösungswort zu finden:

-  Beim gelben Kreis mit Fragezeichen musst du ein Rätsel lösen. Hier sammelst du Buchstaben für das Lösungswort.
-  Das rote Feld mit Kreis zeigt dir einen Buchstaben für das Lösungswort. Die Zahl im roten Feld zeigt dir, wo du den Buchstaben im Lösungswort hinschreiben musst. Das Lösungswort findest du am Schluss des Heftes. Schreibe die Buchstaben an die richtige Stelle. Dann hast du das Lösungswort.

Eines noch: Pass auf, wenn du über Straßen gehst! Achte auf Straßenbahnen, Busse, Autos, Motorräder, Scooter, Fahrräder, Fußgängerinnen und Fußgänger.

Alles klar? Los gehts!



Hurra, nun geht es endlich los!

Deine Route beginnt auf dem Liesinger Platz, dort, wo die Unterführung der S-Bahn in den Platz mündet.



?

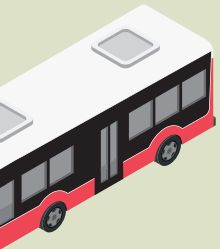
Wie heißt die Gasse, die vor dir ist?

F _ _ _ _ _
G A S S E



Drehe dich so, dass du das Haus auf dem Bild sehen kannst und gehe hin. Sei vorsichtig beim Überqueren der Straße!

Gehe nun geradeaus bis zum Ende der Straße. Gegenüber siehst du eine runde Kirche.



Biege rechts ab und bleibe auf der rechten Straßenseite. Auf dem Gehsteig gehst du bis zur nächsten Kreuzung.



Nimm nun den Zebrastreifen links von dir und überquere die Straße zum Bezirksamt.

Biege nun rechts ab. Gegenüber siehst du ein großes weißes Gebäude – das Bezirksamt von Liesing.

?

Wo führen diese Türen hin? Die Lösung steht in Blau über den Türen.



Gehe bis zur nächsten Kreuzung und schau nach rechts. Siehst du die zwei roten Türen?



Drehe dich nach rechts und gehe über den Zebrastreifen vor dir.



Auf der anderen Straßenseite gehe links auf den Platz. Pass auf beim Queren des Radweges!

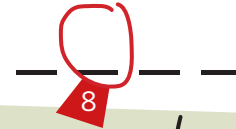


Gehe an der Wand mit den blauen Wellen vorbei und finde dieses seltsame Kugellabyrinth.

Beweise dein Geschick und versuche, die Kugel in die Mitte des Labyrinths zu bewegen.

?

An welche Zahl erinnerst dich das Kugellabyrinth? Schreibe die Zahl als Wort.



Folge dem Weg weiter geradeaus, bis du zum Ende des Platzes kommst. Siehst du das Einkaufszentrum auf dem Bild unten? Gehe über zwei Zebrastreifen und einen Radweg hin.



Dein Ziel ist der Brunnen auf dem Platz. Gefunden?



Nimm die Stiegen nach oben – bist du schneller als der Aufzug?



?

In der Nähe des Brunnens findest du einen Stein. Auf dem Stein ist ein Schild mit einem Namen, der wie ein Tier klingt. Welches Tier ist es?



Suche nun den Turm auf dem Bild oben.



Oben angekommen folge dem Gehweg geradeaus weiter.



?

Schau jetzt nach links. Was steht dort in großen Buchstaben auf der Wand?

4

Gehe an dem Spielplatz vorbei ...

... und suche die Mauer auf dem Bild rechts. Stelle dich vor die Mauer.



Nimm nun die Straße, die bergab führt, und biege am Ende der Straße links ab.

?

Spaziere die Straße entlang und schaue dir dabei die Bodenmarkierungen gut an. Wie schnell darf man hier maximal fahren?

- 10 km/h (R)
- 30 km/h (C)
- 50 km/h (K)

10

Gehe wieder bis zum Ende der Straße und biege links ab.

Nach wenigen Metern siehst du rechts vor dir die Treppe auf dem Bild oben.

?

Welches dieser Schilder weist auf einen Schutzweg hin?

- S
- E
- R

12



Überquere die Straße beim Zebrastreifen und nimm einen der beiden Wege den Hügel hinauf.

Gehe oben nach rechts und schaue dich nach dem Kirchturm auf dem Bild um. Vergleiche das Bild mit der Realität. Fällt dir etwas auf?

Probiere nun ein Gerät auf diesem Spielplatz aus. Aber nicht zu lange, es erwarten dich noch weitere Rätsel.



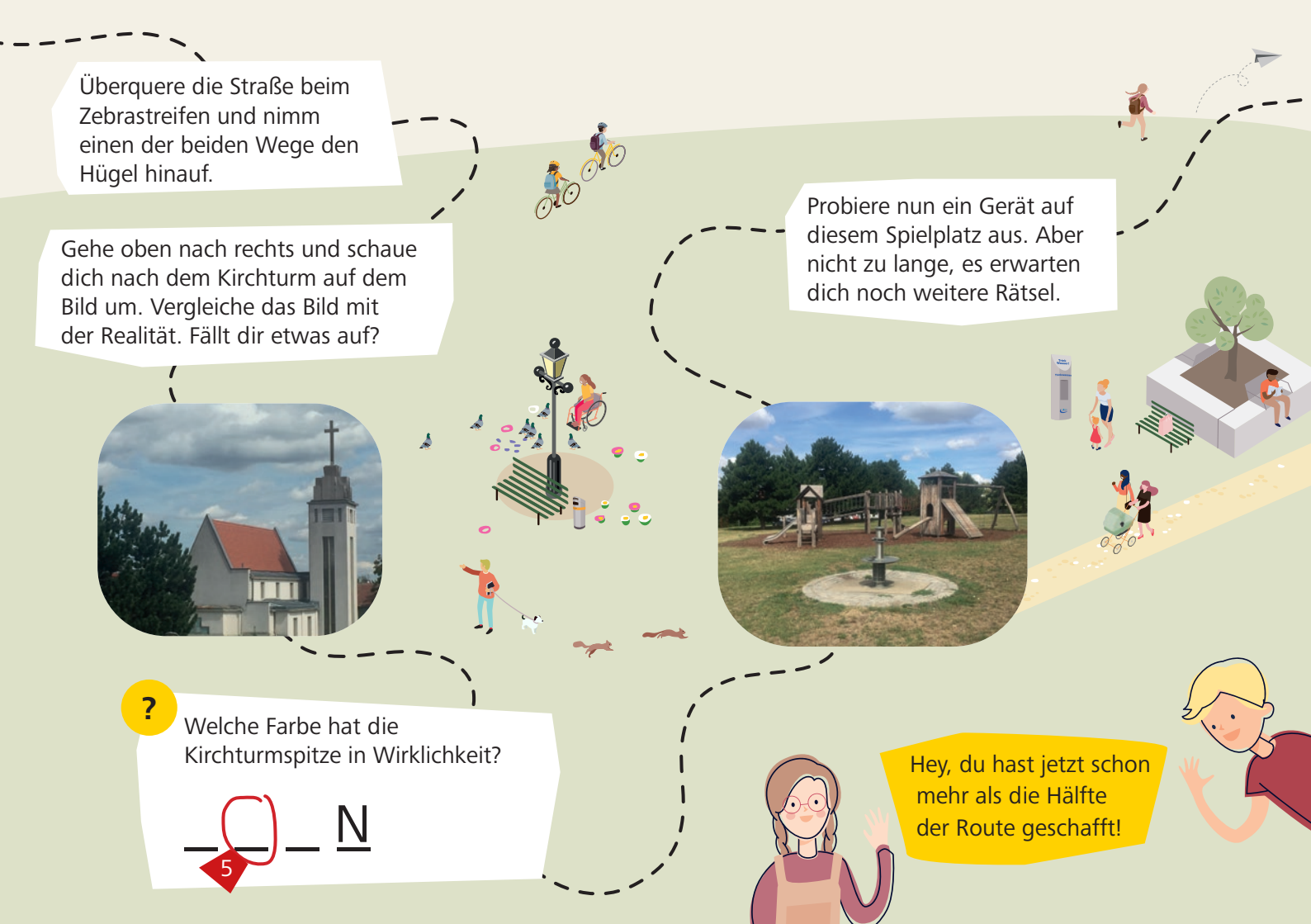
?

Welche Farbe hat die Kirchturmspitze in Wirklichkeit?

— 0 — N

5

Hey, du hast jetzt schon mehr als die Hälfte der Route geschafft!



Gehe die Baumallee entlang bis zur Lodronggasse.



Dein Weg führt dich weiter bis zur Anton-Krieger-Gasse. Überquere die Straße vorsichtig! Beachte die Schilder auf dem Bild.



Nimm den Zebrastreifen rechts von dir und gehe dann nach links. Wenn du an diesen drei Fenstern vorbeikommst, bist du richtig.



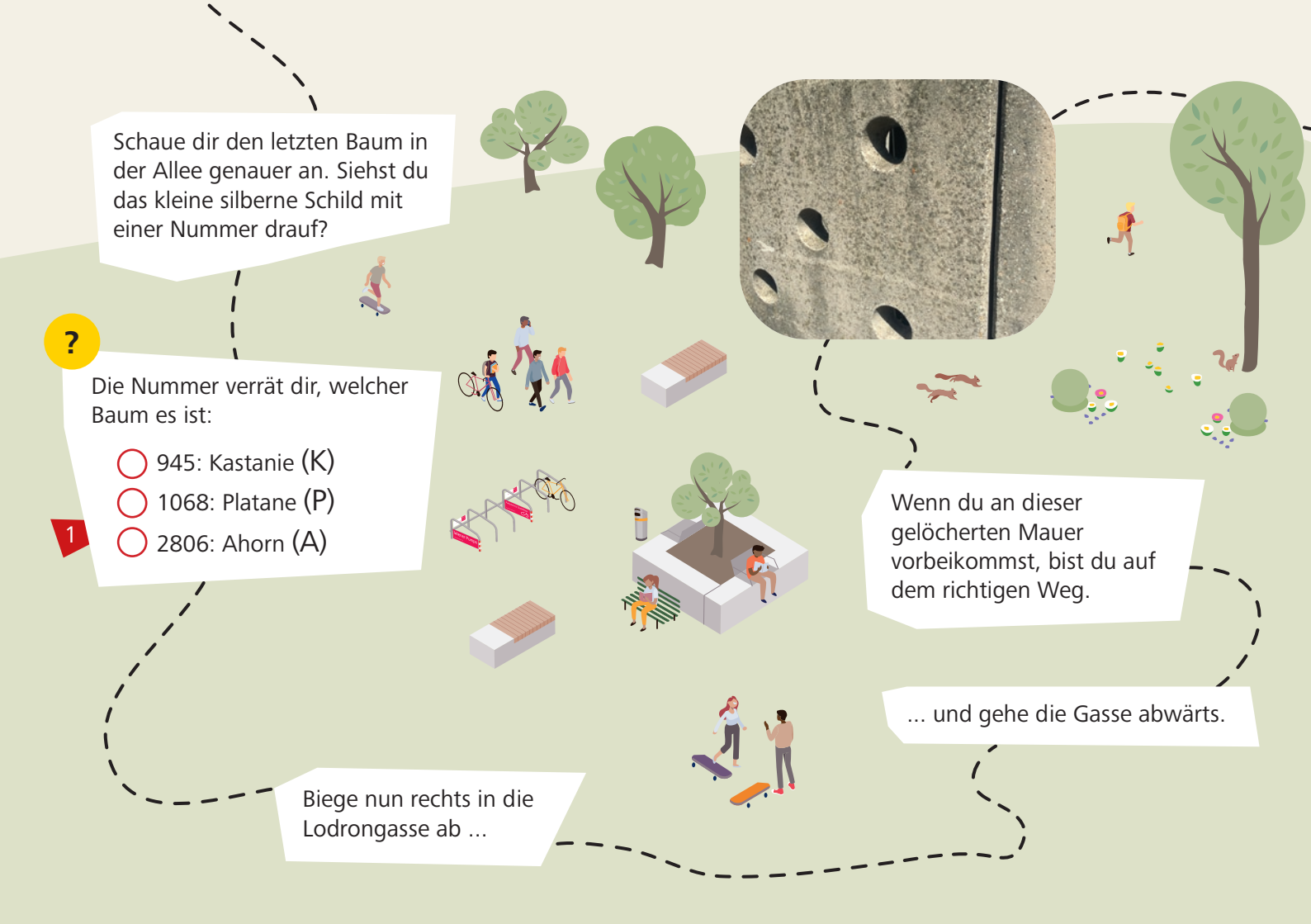
?

Was bedeutet das blaue Verkehrsschild?

- Wohnstraße (O)
- Einfahrt verboten (G)
- Spielzone (S)

7





Schaue dir den letzten Baum in der Allee genauer an. Siehst du das kleine silberne Schild mit einer Nummer drauf?

Die Nummer verrät dir, welcher Baum es ist:

- 945: Kastanie (K)
- 1068: Platane (P)
- 2806: Ahorn (A)

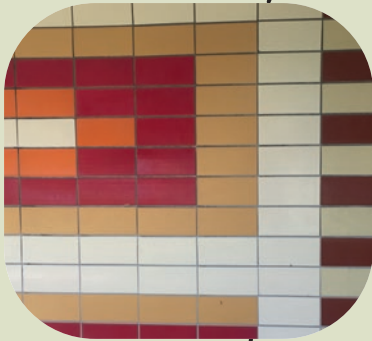
Wenn du an dieser gelöcherten Mauer vorbeikommst, bist du auf dem richtigen Weg.

... und gehe die Gasse abwärts.

Biege nun rechts in die Lodrongasse ab ...

Nimm nach der Mauer den Weg rechts. Am Ende des Weges biege links ab.

Gehe den breiten Gehsteig entlang. Sobald du dieses Muster siehst, biegst du wieder links hinauf in den Park ab.



Komme dabei nicht vom Weg ab und mache an der nächsten Weggabelung diese Felsen ausfindig.



?

Wie viele Steine ragen hier aus der Erde?

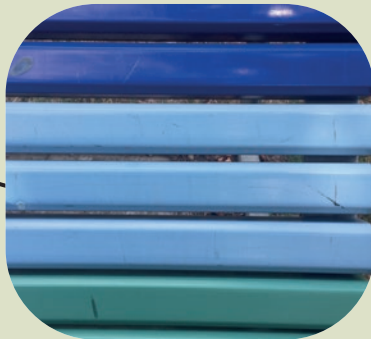
- Drei (L)
- Zehn (S)
- Dreiig (K)
- Fnfundfnfzig (T)

9



Gehe zurück zum Weg
und schaue zu den Steinen.
Gehe nach rechts.

Das nächste Bild zeigt blaue
Streifen. Du siehst hier einen
vergrößerten Ausschnitt.



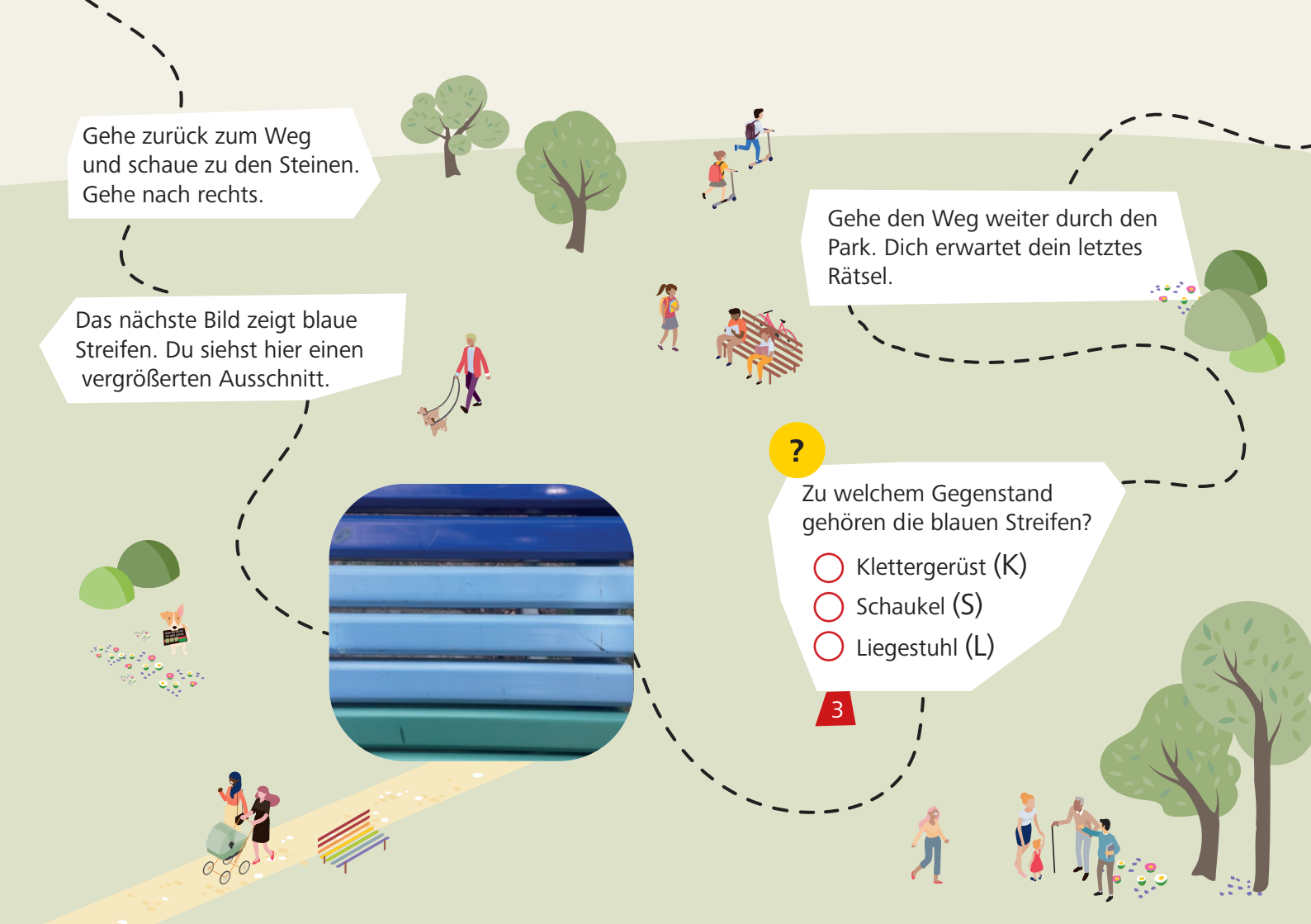
Gehe den Weg weiter durch den
Park. Dich erwartet dein letztes
Rätsel.

?

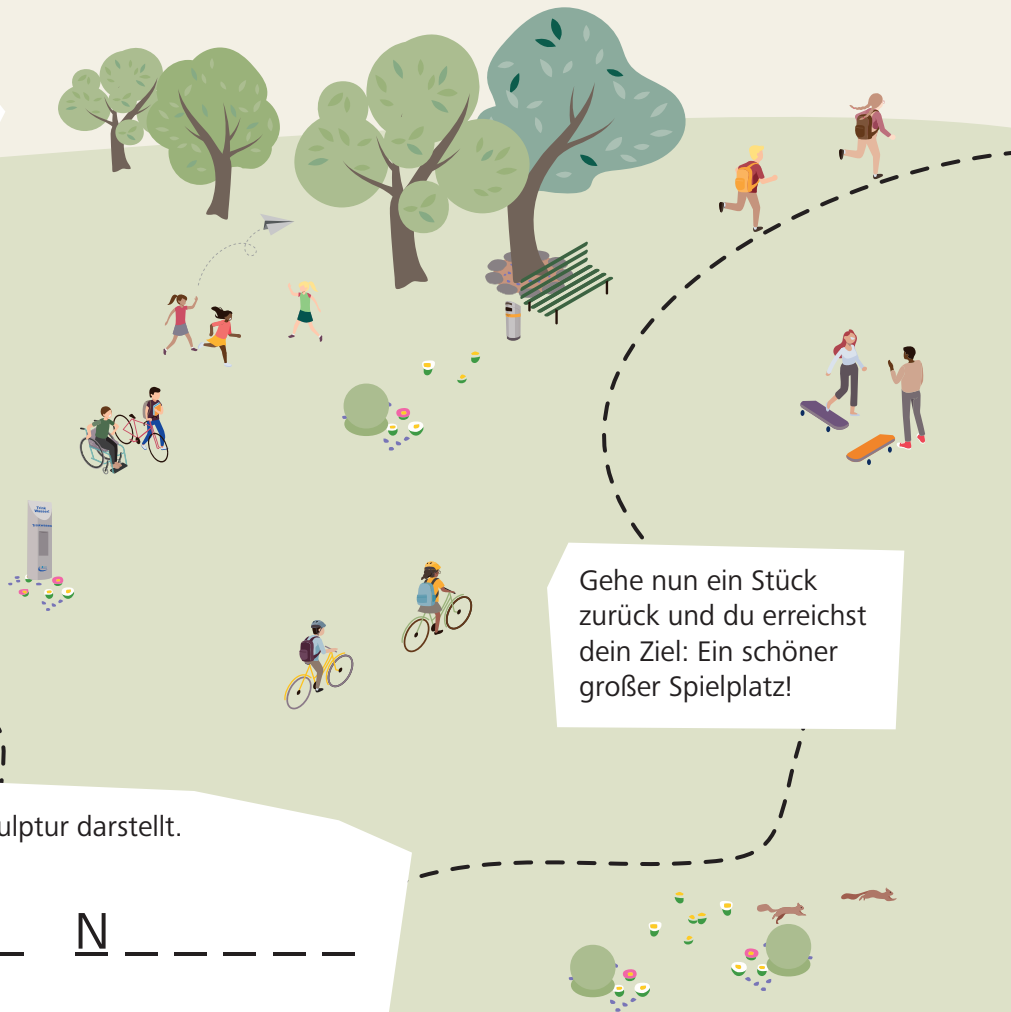
Zu welchem Gegenstand
gehören die blauen Streifen?

- Klettergerüst (K)
- Schaukel (S)
- Liegestuhl (L)

3



Mache dich auf die Suche nach dieser außergewöhnlichen Skulptur: Steine, die einen Kopf tragen.




Gehe nun ein Stück zurück und du erreichst dein Ziel: Ein schöner großer Spielplatz!

?

Finde heraus, wen diese Skulptur darstellt.

6

 R I D N



Bravo! Du hast den Weg zum Spielplatz
im Fridtjof-Nansen-Park gefunden! Hast du
auch alle Rätsel richtig gelöst und kannst
das Lösungswort knacken?
Notiere dafür alle Buchstaben aus deinem
Rätselheft in der richtigen Reihenfolge!



Wie lautet das Lösungswort?

Fridtjof Nansen, nach dem der Park benannt
ist, war ein norwegischer Zoologe und

1 2 3 4 5 6 7 8 9 10 11 12 13

Hol dir im Sammelalbum in der Kinderaktiv-App
von WIENXTRA einen digitalen Sticker für das
Lösungswort dieser Grätzl-Rallye.






Gratulation!

Auf Schritt und Tritt hast du heute dein Grätzl erkundet. Wir hoffen, du hast viele neue Wege und Plätze entdeckt und eine Menge Spaß gehabt.



zur Webseite



Möchtest du noch mehr Grätzl kennenlernen? Hier findest du Grätzl-Rallyes für alle 23 Wiener Bezirke, Lösungshefte mit Infos zur Barrierefreiheit & weitere Materialien.

Viel Spaß beim Entdecken der Stadt!

Impressum:

Medieninhaber & Herausgeber: Mobilitätsagentur Wien GmbH,
Große Spergasse 4, 1020 Wien

Illustrationen: Büro Band Werbe GmbH

Route & Gestaltung: die BIBLIOTHEKARE

Inhaltliche Überarbeitung: Magdalena Emprechtlinger

Grafische Überarbeitung: Stefanie Wagner



Für diese Grätzl-Rallye gibt es den „Die Stadt & Du“-Sticker in der Kinderaktiv-App.
Gib das Lösungswort in der Kinderaktiv-App ein und erhalte den Sticker!